

**СЭЛЭНГЭ АЙМГИЙН НИЙГЭМ, ЭДИЙН ЗАСГИЙН
2014 ОНЫ 10 САРЫН ТАНИЛЦУУЛГА**

АГУУЛГА

Товч танилцуулга

1. Хсн ам	6
2. Хөдөлмөр	9
3. Эрүүл мэнд, нийгмийн даатгал, халамж	12
4. Гэмт хэрэг, зөрчил	15
5. Банк, санхүү, тээвэр	18
6. Үнэ	20
7. Хөдөө аж ахуй	24
8. Аж үйлдвэр, үйлдвэрлэл	27
9. Гааль	32

НЭГ. НИЙГМИЙН ҮЗҮҮЛЭЛТҮҮД

ХҮН АМ

Эхний 10 сарын байдлаар манай аймагт бусад аймаг хотоос бсгд 1113 хсн шилжин ирж, 2619 хсн шилжин явсан байна. Нийт шилжин ирэгсдийн 67.6 хувь нь Улаанбаатар хот, Дархан-Уул, Орхон аймгаас, шилжин явагсдын 84,8 хувь нь Улаанбаатар хот, Дархан-Уул, Орхон аймагт явжээ.

Монгол-Оросын хилийг хялбаршуулсан журмаар хил нэвтрэх эрхийн снэмлэхээр 95261 хсн зорчсон байна.

10 сарын байдлаар аймгийн хэмжээгээр нийт 1702 эх тээрж, 1707 хссхэд мэндэлсэн нь аенгэрсэен оны мэн сэйинхээс тээрэлт 3.3 хувиар ихэсчээ. Нас барсан хсний тоо 404-д байгаа нь ноднингийн мэн сээс 16 хснээр, 2011 оныхоос 17 хснээр тус тус буурчээ, нялхсын эндэгдэл 9, 1-5 насны хссхдийн эндэгдэл 3 тохиодол бсртгэдсэн 5 хсртлэх насны хссхдийн эндэгдэл аенгэрсэен оны мэн сэтэй харьцуулахад 4,3 хувиар буурсан байна.

ХОДОЛМОР

Он гарсаар бсртгэлтэй ажилгсйчссдийн тоо 755 байгаа нь урьд оны мэн сэйинхээс 1.2 хувиар, аэссэен байна.

Нийт ажилгсйчссдийн 65,6 хувийг ерэнхий боловсролтой, 4.3 хувийг тусгай дунд, 10.8 хувийг мэргэжилтэй ажилчид, 18.9 хувийг дээд боловсролтой хсмсс эзлэх боллоо. Энэ сард бсртгэлтэй ажилгсйчссдээс 250 хсн ажилд зуучлагдан орж, 218 хсн идэвхгсйн улмаас хасагдаж, 371 хсн шинээр бсртгэгдсэн байна. Он гарсаар 1401 хсн шинээр ажилд зуучлагдан орсон ба 2014 оны тэлэвлэгэаэний биелэлт 93.4 хувьтай байна.

1.3 ЭРҮҮЛ МЭНД, НИЙГМИЙН ДААТГАЛ, ХАЛАМЖ

Халдварт аэвчнээер 698 хсн аэвчилж бсртгэгдсэн нь аенгэрсэен оны мэн сээс 9,7 хувиар, 2011 оныхоос 22.0 хувиар тус тус буурсан байна. Нийт халдварт аэвчний 63,5 хувийг бэлгийн замын халдварт аэвчин, 28,0 хувийг ссрьеэ, 3,5 хувийг халдварт шар гепатит, 5,0 хувийг салхин цэцэг эзэлж байна.

2014 оны 10 дугаар сарын байдалаар тэтгэврийн даатгалын сангаас 13724 тэтгэвэр авагчдад 32070,1 сая тэгрэгийн тэтгэвэр, тэтгэмжийн даатгалын сангаас 5353 даатгуулагчдад 1616,5 сая тэгрэгийг ХЧТА, ЖА, оршуулага, аэвчтэен сахисны тэтгэмжид, ҮОМШ0-ний даатгалын сангаас ҮО-ийн тэтгэвэр, ХЧТА-ны тэтгэмж, нэхэен тэлбээр, сувиллын зардалд 382 тэтгэвэр авагчдад 884,9 сая тэгрэг, Ажилгсйдлийн даатгалын сангаас 368 даатгуулагчдад 374,5 сая тэгрэгийг ажилгсйдлийн тэтгэмжид, ЭМД-ын

сангаас эмнэлэг, эмийн сангуудад 65810 даатгуулагчдад 2692 сая тэгрэгийн зардлыг тус тус олгожээ.

ГЭМТ ХЭРЭГ

Цагдаагийн газрын мэдээгээр нийт 659 гэмт хэрэг бсртгэгдсэний 207 нь согтуугаар сйлдэгдсэн ба гэмт хэргийн тоо аенгэрсэн оны мэен сэтэй харьцуулахад 8,3 хувиар аессэн байна.

Бсртгэгдсэн гэмт хэргийн 28,0 хувийг аемчлээх эрхийн эсрэг гэмт хэрэг, 36,5 хувийг хсний амь бие, эрссл мэндийн эсрэг гэмт хэрэг, 2,1 хувийг нийгмийн аюулгсй байдлын эсрэг гэмт хэрэг, 14,1 хувийг тээврийн хэрэгслийн хэдэлгээний аюулгсй байдлын эсрэг гэмт хэрэг эзэлж байна. Омчлээх эрхийн эсрэг гэмт хэргийн 40,0 хувийг малын хулгай эзэлж байна.

ХЯНАЛТ ШАЛГАЛТ

Аймгийн Мэргэжлийн хяналтын улсын байцаагчид 2014 оны 10 сарын байдлаар 3248 аж ахуйн нэгж байгууллага, иргэдэд хяналт шалгалт хийж, 1812 зэрчил дутагдал илрсслж, 82884,0 мян.тэгрэгийн торгуулийн арга хэмжээ авч сснээс 78669,6 мян.тэгрэгийг барагдуулжээ.

2014 оны эхний 10 сард Онцгой байдлын албаны сзлэг шалгалтанд 788 объект, 4234 айл аерх хамрагдаж, 4247 зэрчил илрсслж, 1010 зэрчил дутагдлыг арилгасан. Он гараад аймгийн хэмжээнд 2149.3 сая тэгрэгийн эд хэрээнгэ аварсан ба 3772.7 сая тэгрэгийн хохирол учирсан байна.

ҮЛ ХОДЛОХ ХОРОНГИЙН ОМЧЛОХ ЭРХИЙН УЛСЫН БҮРТГЭЛ

2014 оны эхний 10 сарын байдлаар газраас бусад сл хэдлээх эд хэрээнгийн аемчлээх эрхийн анхны бсртгэлийг 813 хсн, газар аемчлээх, эзэмших, ашиглах эрхийн анхны бсртгэлийг 526 хсн тус тус баталгаажуулжээ.

ТҮҮВЭР СУДАЛГАА

Сэлэнгэ аймгийн Статистикийн хэлтэс нь 2014 онд Үндэсний Статистикийн Хорооны нэгдсэн арга сзйн дагуу 3 тсвэр судалгааг явуулна. Энэ ажлын хсрээнд жилийн туршид Орхийн нийгэм, эдийн засгийн судалгааг нийт 624 аерхээс, Ажиллах хсчний судалгааг 432 аерхээс, Ардчилсан засаглал судалгааг 136 аерхээс авахаар тэлэвлэгдсэн.

Эхний 10 сарын байдлаар ОНЗЭС-г 520 аерхээс, АХС-г 420 аерхээс, АЗС-г 102 аерхээс авч, судалгаанд хамрагдсан аерхсдэд судалгааны урамшуулал болгон 5853,0 мянган тэгрэг олгоод байна.

Үзэслэлт	Орхийн нийгэм эдийн засгийн судалгаа		Ажиллах хэсчний судалгаа		Ардчилсан засаглал судалгаа		Дсн	
	Хамрагдсан Н архийн тоо	Олгосон судалгаан ы урамшуул ал	Хамрагдсан Н архийн тоо	Олгосон судалгаан ы урамшуул ал	Хамрагдсан Н архийн тоо	Олгосон судалгаан ы урамшуул ал	Хамрагдсан Н архийн тоо	Олгосон судалгаан ы урамшуул ал
1	52	312000	36	108000			88	420000
2	52	416000	36	144000			88	560000
3	52	416000	48	192000	34	51000	134	659000
4	52	416000	48	192000			100	608000
5	52	416000	36	144000			88	560000
6	52	416000	48	192000	34	51000	134	659000
7	52	416000	48	192000			100	608000
8	52	416000	36	144000			88	560000
9	52	416000	36	144000	34	51000	122	611000
10	52	416000	48	192000			100	608000
Дсн	520	4056000	420	1644000	102	153000	1042	5853000

ХОЁР. ЭДИЙН ЗАСГИЙН ҮЗҮҮЛЭЛТҮҮД

ХЭРЭГЛЭЭНИЙ ҮНЭ

Тайлант сард аэмнэх сартай харьцуулахад, гурил болон гурилан бүтээгдэхүүн, хэсний ногооны үнэ 0,9-15 хэртэл хувиар аэссэн үзэслэлттэй байна. Мах тээрэл тус бүрдээ 2,8-10,8 хувиар буурсан байна. Он гарсаар шатахууны үнэ нэр тээрэл тус бүр дээрээ 50 тэгрэгээр нэмэгдлээ.

Харин элсэн чихэр, задгай сүү, тараг, ааруул, цагаан будаа ургамалын тосны үнэ харьцангуй тогтвортой байлаа.

ТОСОВ, САНХҮҮ, БАНК

2014 оны тэсвийн гүйцэтгэлийн 10 сарын мэдээгээр орон нутгийн тэсвийн орлого 92,8 хувь, улсаас авах санхүүгийн дэмжлэг 100 хувь, орон нутгийн хөгжлийн сангийн орлогын шилжүүлэг 58,8 хувь, салбарын байгууллагуудын тусгай зориулалтын шилжүүлэг 100,0 хувь тус тус биелэгдсэн байна. Тэсвийн зарлагын гүйцэтгэл 85,5 хувийн биелэлттэй байна. Аймгаас олгох сумдын санхүүгийн дэмжлэг 100 хувь, Засаг даргаас олгох нээц хэрэвгийн гүйцэтгэл 84,2 хувийн гүйцэтгэлтэй гарсан байна.

Монгол банкны мэдээгээр энэ сард кассын цэвэр орлого 68,863,932.9 сая тэгрэг, цэвэр зарлага 70,368,686.3 сая тэгрэгт хсрчээ. Зээлийн арийн сүлдэгдэл 194,411,372.2 сая тэгрэг байгаа ба сүний 0,9 хувийг чанаргсй зээл эзлэх боллоо. Иргэдийн мөнгөн хадгаламж 42,309,220.2 сая тэгрэг байна.

2.5 ХОДОО АЖ АХУЙ

2014 оны 10 сарын байдлаар сү тариа 242.9 мянган тонн, тэмс 45.5 мянган тонн, хснсий ногоо 32.69 мянган тонн тус тус хураан авсан нь урд оны мөн сүс сү тариа 56.3 мянган тонн буюу 31.8 хувиар илсү, тэмс 10.5 мянган тонн буюу 18.8 хувь, хснсий ногоо 1.9 мянган тонн буюу 5.5 хувиар тус бсү багыг хураан авчээ.

2013 оны мөн сүс сүхийн шир 12500 тэгрэгээр асч, хонины арьс 5000 тэгрэгээр буурсан байна. Адууны ширний сүэнд аэрчлэлт ороогсй байна.

АЖҮЙЛДВЭР, ҮЙЛДВЭРЛЭЛ

2014 оны 10-р сарын байдлаар аж сүлдвэрийн салбарт 612232.2 сая тэгрэгийн бсүтээгдэхсү сүлдвэрлэж, 382712.3 сая тэгрэгийн борлуулалт хийгдсэн нь урьд оны мөн сүийнхээс нийт сүлдвэрлэлт 43.4 хувиар өссөн, борлуулалт 1,8 хувиар буурсан байна.

Аж сүлдвэрийн нийт бсүтээгдэхсүний 84,2 хувь нь уул уурхайн салбарт, 7,3 хувь нь барилгын салбарт, 7,9 хувь нь хснс ундааны салбарт бсүтээгджээ.

Сумдын жижиг дунд сүлдвэрсүд 3217,8 сая тэгрэгийн бсүтээгдэхсү сүлдвэрлэж, 3020,3 сая тэгрэгийн борлуулалт хийжээ.

ГААЛЬ

Сэлэнгэ дэх Гаалийн газрын мэдээгээр 2721 суудлын вагон, 67944 ачааны вагон, 2579 сүтгсүрийн вагон, 63207 суудлын автомашин, 33480 ачааны автомашин, 440 автобус, 8 мотоцикль Алтанбулаг, Ссүхаатар боомтоор дамжин аенгэрсөн байна.

Хилээр Монголын 268734, гадаадын 93411 иргэн зорчсон байна.

СТАТИСТИКИЙН ХЭЛТСИЙН ДАРГА

Н.БААСАНСУГАР

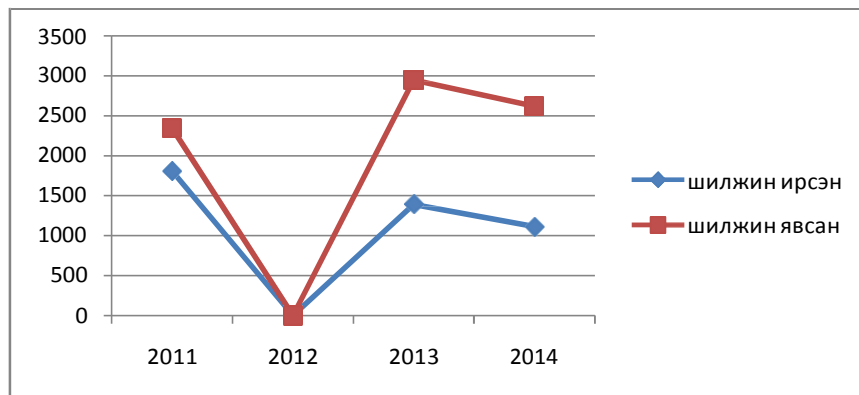
1. ХҮН АМ

ШИЛЖИН ИРСЭН ИРГЭДИЙН ТОО /сумаар/

Сум	2011	2012	2013	2014
ДҮН	1811	0	1391	1113
Алтанбулаг	98	-	67	53
Ерөө	80	-	48	57
Зэснбсрэн	26	-	30	20
Мандал	481	-	274	215
Орхон	32	-	18	24
Сант	46	-	35	24
Цагааннуур	70	-	37	22
Баянгол	87	-	87	59
Сайхан	168	-	187	163
Орхонтуул	113	-	61	31
Баруунбсрэн	21	-	43	33
Шаамар	35	-	35	35
Хэдэр	11	-	37	26
Сүхбаатар	450	-	352	266
Жавхлант	42	-	35	49
Түшиг	28	-	18	15
Хушаат	23	-	27	21

ШИЛЖИН ЯВСАН ИРГЭДИЙН ТОО/сумаар/

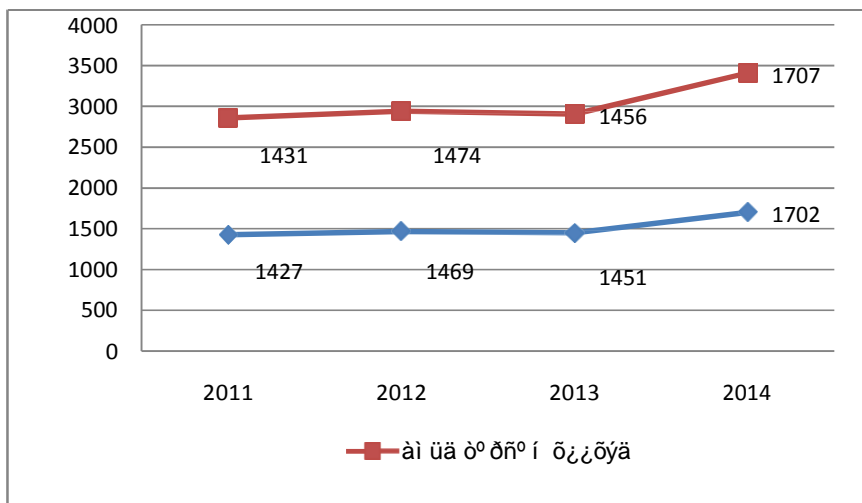
Сум	2011	2012	2013	2014
ДҮН	2346	0	2947	2619
Алтанбулаг	131	0	151	133
Ерөө	106	0	119	122
Зэснбсрэн	41	0	68	55
Мандал	439	0	706	546
Орхон	38	0	44	38
Сант	33	0	80	62
Цагааннуур	78	0	88	86
Баянгол	130	0	171	160
Сайхан	198	0	255	270
Орхонтуул	74	0	93	84
Баруунбсрэн	50	0	76	64
Шаамар	102	0	141	84
Хэдэр	32	0	45	41
Сүхбаатар	757	0	738	743
Жавхлант	57	0	67	55
Түшиг	28	0	43	42
Хушаат	52	0	62	34



ТОРОЛТ /сумаар/

Сум	тэрсэн эх				2014-10 2013-10
	2011	2012	2013	2014	
ДҮН	1596	1622	1645	1702	103.5
Алтанбулаг	3	1	1	1	100.0
Ерөө	38	40	32	31	96.9
Зсснбсрэн	1	7	4	2	50.0
Мандал	532	513	575	619	107.7
Орхон	1	-	-	-	-
Сант					
Цагааннуур	29	20	14	14	100.0
Баянгол	2		2	2	100.0
Сайхан	120	120	107	117	109.3
Орхонтуул	11	9	9	5	55.6
Баруунбсрэн	3	2	4	4	100.0
Шаамар	3	2	3	4	133.3
Хсдэр	11	3	2	7	350.0
Ссхбаатар	819	892	873	873	100.0
Жавхлант	3	2	1	1	100.0
Тсшиг	13	10	15	18	120.0
Хушаат	7	1	3	4	133.3

Сум	амьд тэрсэн хсхэд				2014-10 2013-10
	2011	2012	2013	2014	
ДҮН	1600	1631	1653	1707	103.3
Алтанбулаг	3	1	1	1	100.0
Ерөө	38	41	32	30	93.8
Зсснбсрэн	1	7	4	2	50.0
Мандал	534	517	577	623	108.0
Орхон	1				
Сант					
Цагааннуур	29	20	14	14	100.0
Баянгол	1		2	2	100.0
Сайхан	120	119	106	116	109.4
Орхонтуул	11	9	9	5	55.6
Баруунбсрэн	3	2	4	3	75.0
Шаамар	3	2	3	4	133.3
Хсдэр	10	3	2	7	350.0
Ссхбаатар	824	898	881	877	99.5
Жавхлант	2	2	1	1	100.0
Тсшиг	13	9	15	18	120.0
Хушаат	7	1	2	4	200.0



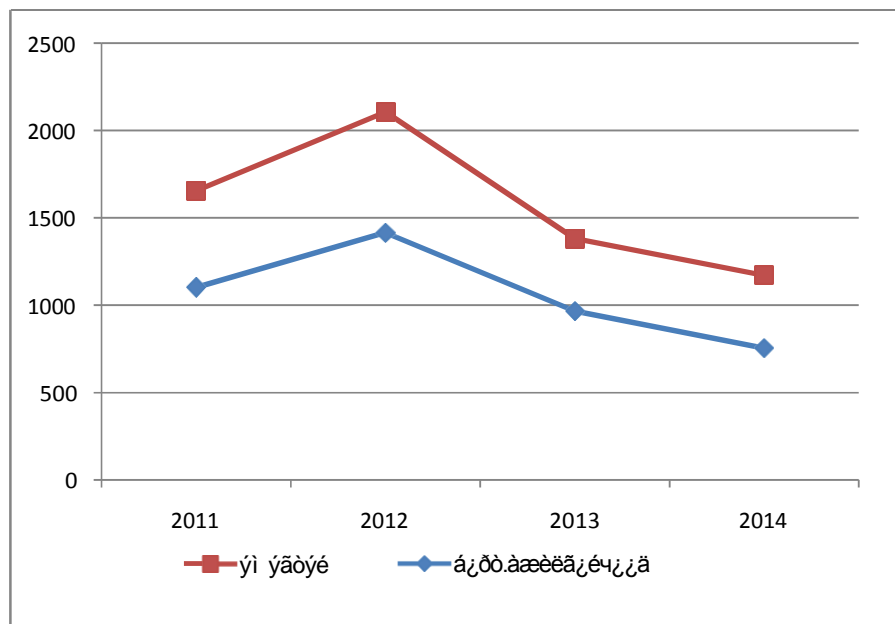
НАС БАРАЛТ /сумаар/

Сум	нас баралт				2014-10
	2011	2012	2013	2014	2013-10
ДҮН	421	459	420	404	96.2
Алтанбулаг	12	20	20	23	115.0
Ерææ	45	32	17	26	152.9
Зсүнбсрэн	18	17	14	6	42.9
Мандал	93	115	104	112	107.7
Орхон	4	4	5	6	120.0
Сант	4	11	3	13	433.3
Цагааннуур	24	20	23	17	73.9
Баянгол	17	11	11	14	127.3
Сайхан	25	38	30	36	120.0
Орхонтуул	21	23	20	8	40.0
Баруунбсрэн	15	14	16	7	43.8
Шаамар	21	25	20	13	65.0
Хсдэр	6	12	17	11	64.7
Ссхбаатар	95	101	94	86	91.5
Жавхлант	5	4	5	11	220.0
Тсшиг	8	5	12	8	66.7
Хушаат	8	7	9	7	77.8

2. ХОДОЛМОР

БҮРТГЭЛТЭЙ АЖИЛГҮЙЧҮҮД /боловсролоор, 10-р сарын байдлаар/

сэсслэлтсүд	2011	2012	2013	2014	$\frac{2014-10}{2013-10}$
Бсгд	1103	1416	967	755	78.1
-сүнээс эмэгтэй	551	690	414	416	100.5
-дээд	155	294	170	143	84.1
-коллежи			70		
-тусгай дунд	46	62	36	33	91.7
-ерээнхий	841	887	465	496	106.7
боловсролтой					
-мэргэжилтэй	59	161	276	82	29.7
ажилчид					
-мэрэгжилгүй		12	5	1	20.0



БҮРТГЭЛТЭЙ АЖИЛГҮЙЧҮҮДИЙН ТОО /сумдаар, 10-р сарын байдлаар/

Сум	сарын эхний ажилгүйчүүд	тухайн сард хасагдсан		нэмэгдсэн	сарын эцэс
		ажилд зуучлагдсан	идэвхгүйн улмаас хасагдсан		
ДҮН	852	250	218	371	755
Алтанбулаг	13	15	15	28	11
Ерөө	81	15	18	28	76
Зүүнбүрэн	11	11	19	28	9
Мандал	59	62	45	88	40
Орхон	13	11	10	19	11
Сант	20	19	0	12	13
Цагааннуур	53	6	4	10	53
Баянгол	66	10	14	12	54
Сайхан	103	21	16	29	95
Орхонтуул	55	1	15	6	45
Баруунбүрэн	56	2	4	6	56
Шаамар	47			0	47
Хүдэр	88	3	13	12	84
Сүхбаатар	136	56	13	68	135
Жавхлант	17	7	8	9	11
Түшиг	14	3	7	6	10
Хушаат	20	8	17	10	5

ШИНЭ АЖЛЫН БАЙР /сумдаар, салбараар/

Сум	2013	2014 оны		хувь	2014 2013
		төлөвлөгөө	гүйцэтгэл		
ДҮН	2901	1500	1401	93.4	48.3
Алтанбулаг	112	60	52	86.7	46.4
Ерөө	196	95	101	106.3	51.5
Зүүнбүрэн	91	50	41	82.0	45.1
Мандал	495	280	215	76.8	43.4
Орхон	89	50	39	78.0	43.8
Сант	120	50	70	140.0	58.3
Цагааннуур	119	60	59	98.3	49.6
Баянгол	158	70	88	125.7	55.7
Сайхан	296	135	161	119.3	54.4
Орхонтуул	127	70	57	81.4	44.9
Баруунбүрэн	101	50	51	102.0	50.5
Шаамар	130	70	60	85.7	46.2
Хүдэр	111	50	61	122.0	55.0
Сүхбаатар	486	270	216	80.0	44.4
Жавхлант	97	50	47	94.0	48.5
Түшиг	92	45	47	104.4	51.1
Хушаат	81	45	36	80.0	44.4

ШИНЭ АЖЛЫН БАЙР /сумдаар, салбараар/

Салбарын ангилал	Бсгд	ХАА, ан агнуур, ОАА, засаг агнуур	Уул уурхай, олборлох фйлдвэр	Боловсруулах фйлдвэр	Цахилгаан, дулаан, усан хангамж	Барилга	Худалдаа, гэр ахуйн засвар, фйлчилгээ	Зочид буудал, зоогийн газар	Тээвэр, холбоо	Санхсрлийн фйл ажиллагаа	УХХ, тсрээс	Төрийн удирдлага, батлан хамгаалах, албан журмын даатгал	Болорсрол	Эрссл мэнд, нийгмийн халамж	Мэргэжлийн шинжлэх ухаан болон техникийн фйл ажиллагаа	Урлаг, сзвэр, тоглоом наадам	Нийгэм, бие хснд сзсслэх фйлчилгээ
ДҮН	1401	549	20	452	6	6	149	66	13	1	0	12	17	12	8	3	87
Алтанбулаг	52	25		22													5
Ерөө	101	35		37			18	4				1					6
Зснбсрэн	41	29		3		2		1									6
Мандал	215	34		68	5	3	51	23	3			1	7			1	19
Орхон	39	34		1			1										3
Сант	70	56		12										1			1
Цагааннуур	59	28		16			9		2								4
Баянгол	88	21		47	1		3	10					3				3
Сайхан	161	25		111			11	1									12
Орхонтуул	57	22		14			12			1		1	5	2			
Баруунбсрэн	51	28		13		1	2	3					1				3
Шаамар	60	44		8			2					1				1	4
Хсдэр	61	10	15	18			4	6	5								3
Ссхбаатар	216	49		79			31	16	3			6		6	8		18
Жавхлант	47	39		2			2						1	3			
Тсшиг	47	41	5									1					
Хушаат	36	29		1			3	2				1					

3. ЭРҮҮЛ МЭНД, НИЙГМИЙН ДААТГАЛ, ХАЛАМЖ

ХАЛДВАРТ ОВЧНООР ОВЧЛОГСОД /сумдаар/

Сум	Бсх халдварт аэвчин				<u>2014-10</u> 2013-10
	2011	2012	2013	2014	
ДҮН	895	772	773	698	90.3
Алтанбулаг	56	42	32	35	109.4
Ерææ	24	17	20	40	200.0
Зснбсрэн	30	9	17	16	94.1
Мандал	199	125	127	123	96.9
Орхон	20	4	5	2	40.0
Сант	18	6	3	6	200.0
Цагааннуур	32	28	34	33	97.1
Баянгол	34	35	21	18	85.7
Сайхан	59	43	27	26	96.3
Орхонтуул	15	18	10	7	70.0
Баруунбсрэн	2	21	17	3	17.6
Шаамар	38	32	46	20	43.5
Хсдэр	10	9	7	11	157.1
Ссхбаатар	341	338	382	328	85.9
Жавхлант	7	29	12	5	41.7
Тсшиг	7	9	7	12	171.4
Хушаат	3	7	6	13	216.7

ХАЛДВАРТ ОВЧНООР ОВЧЛОГСОД /сумдаар, бэлгийн замын аэвчин/

Сум	бэлгийн замын аэвчин				<u>2014-10</u> 2013-10
	2011	2012	2013	2014	
ДҮН	355	275	399	443	111.0
Алтанбулаг	11	13	21	22	104.8
Ерææ	5	6	8	16	200.0
Зснбсрэн	2	3	15	14	93.3
Мандал	72	40	40	69	172.5
Орхон	1	2	3		0.0
Сант	3	1	2	2	100.0
Цагааннуур	13	6	8	22	275.0
Баянгол	4	7	0	1	0.0
Сайхан	18	13	13	15	115.4
Орхонтуул	1	1	3	4	133.3
Баруунбсрэн		1	2	0	0.0
Шаамар	15	6	17	12	70.6
Хсдэр	3		2	5	250.0
Ссхбаатар	201	170	257	248	96.5
Жавхлант		1	4	3	75.0
Тсшиг	4	4	3	8	266.7
Хушаат	2	1	1	2	200.0

ХАЛДВАРТ ОВЧН00Р ОВЧЛОГС0Д /сумдаар, ссрьеэ/

Сум	ссрьеэ				2014-10 2013-10
	2011	2012	2013	2014	
ДҮН	220	180	196	195	99.5
Алтанбулаг	11	20	8	11	137.5
Ерөө	15	9	12	18	150.0
Зэснбсрэн	3	3	2	1	50.0
Мандал	48	28	41	46	112.2
Орхон	3	1	2	2	100.0
Сант	5	2	1	3	300.0
Цагааннуур	9	6	12	9	75.0
Баянгол	23	20	11	16	145.5
Сайхан	17	8	10	8	80.0
Орхонтуул	3	4	7	3	42.9
Баруунбсрэн	2	2	3	3	100.0
Шаамар	10	10	10	7	70.0
Хсдэр	2	2	1		0.0
Ссхбаатар	63	55	68	62	91.2
Жавхлант	4	3	2		0.0
Тсшиг	2	2	3	4	133.3
Хушаат		5	3	2	66.7

ХАЛДВАРТ ОВЧН00Р ОВЧЛОГС0Д /сумдаар, гипатит/

Сум	гипатит				2014-10 2013-10
	2011	2012	2013	2014	
ДҮН	272	269	139	25	18.0
Алтанбулаг	31	6	3	1	33.3
Ерөө	4	2		5	
Зэснбсрэн	25	3		1	
Мандал	71	51	24	1	4.2
Орхон	16	1			
Сант	10	2		1	
Цагааннуур	9	13	14		0.0
Баянгол	7	8	9	1	11.1
Сайхан	24	22	3	2	66.7
Орхонтуул	11	13			
Баруунбсрэн		15	9		0.0
Шаамар	10	13	14		0.0
Хсдэр	1	7	4	5	
Ссхбаатар	50	86	50	6	12.0
Жавхлант	2	24	6	2	33.3
Тсшиг		2	1		
Хушаат	1	1	2		

3.2 НИЙГМИЙН ДААТГАЛЫН ШИМТГЭЛИЙН ОРЛОГО, АВЛАГА /мян.төг/

сум	Орлогын төлөвлөгөөний биелэлт			НДШ-ийн авлага		
	төл	гсй	хувь	төсөв	а/а нэгж	бсгд
ДҮН	19,638,461.4	18,931,167.8	96	90,529.8	6,007,020.1	6,097,549.9
Алтанбулаг	350,054.4	336,803.9	96	1,025.2	7,918.3	8943.5
Ерөө	527,008.0	569,342.0	108.0		46,156.3	46,156.3
Зэснбсрэн	245,616.0	260,989.1	106.0		6,689.3	6,689.3
Мандал	5,448,478.4	5,345,558.1	98.0	8,412.3	281,553.0	289,965.3
Орхон	173,307.2	152,518.6	88.0		10,809.6	10,809.6
Сант	211,353.6	206,598.5	98.0		7,589.4	7,589.4
Цагааннуур	559,000.0	547,958.4	98.0	16,167.9	14,993.1	31,161.0
Баянгол	874,654.4	673,156.2	77.0		69,751.6	69,751.6
Сайхан	2,936,315.2	2,095,767.0	71.0		4,558,802.3	4,558,802.3
Орхонтуул	285,451.2	289,525.2	101.0	280.3	8,148.1	8,428.4
Баруунбсрэн	284,212.8	287,657.5	101.0		21,078.3	21,078.3
Шаамар	403,512.0	386,423.7	95.7	3,701.2	3,955.9	6,383.1
Хсдэр	263,985.6	428,681.0	162.3	4,176.0	49,167.4	53,343.4
Ссхбаатар	5,898,572.4	6,270,550.5	106.0	566,66.9	802,335.4	859,002.3
Жавхлант	187,961.6	184,391.3	98.0	100.0	19,370.8	19,470.8
Тсшиг	396,150.4	341,015.7	86.0		98,765.8	98,765.8
Хушаат	188,379.3	203,790.2	108.0		1,209.5	1,209.5
ТХИ	350,440.9	350,440.9	100.0			0.0

3.3 НИЙГМИЙН ХАЛАМЖИЙН САН /мян.төг/

сзсслэлт	зарцуулалт	
	хсн	мөнгө
ДҮН	21149	7,022,537.2
1.Халамжийн тэтгэвэр	3074	3,149,909.6
2.Нэхцэлт мөнгөн тэтгэмж	1349	738,025.7
- Бүтэн аенчин хсхэд	76	35,867.8
асран харгалзагчид		
3.Нийгмийн халамжийн дэмжлэг	1010	375,343.5
туслалцаа шаардлагатай иргэнд		
сзсслэх хөнгөлөлт, тусламж		
4.Олон нийтийн оролцоонд	321	68,192.9
тсшиглэсэн халамжийн		
сйлчилгээ		
5.Алдар цолтой ахмадуудад	88	76,600.0
сзсслсэн хөнгөлөлт,		
тусламж		
- Жирэмсэн болон нярай	2982	1,061,382.1
хсхэдтэй эхсдэд		
олгосон мөнгө		
- Алдарт эхийн одонтой	8541	1,164,680.0
эхсдэд олгосон мөнгө		
6.Ахмад настны НХТХ-ийн	3202	231,522.5
дагуу олгогдож буй		
хөнгөлөлт, тусламж		
7.Хөгжлийн бэрхшээлтэй иргэний	506	121,013.1
НХТХ-ийн дагуу олгож буй		
хөнгөлөлт, тусламж		

4. БҮРТГЭГДСЭН ГЭМТ ХЭРГИЙН ТОО/сумдаар/

Сумдын нэрс	гэмт хэргийн тоо				2014-10 2013-10
	2011	2012	2013	2014	
ДҮН	529	608	604	659	109.1
Алтанбулаг	29	47	26	28	107.7
Ерээе	34	45	29	49	169.0
Зсүнбсрэн	8	9	15	8	53.3
Мандал	160	167	164	152	92.7
Орхон	6	7	18	20	111.1
Сант	7	15	14	19	135.7
Цагааннуур	21	24	15	23	153.3
Баянгол	38	12	32	51	159.4
Сайхан	45	71	68	70	102.9
Орхонтуул	13	10	14	17	121.4
Баруунбсрэн	22	12	34	29	85.3
Шаамар	24	21	9	23	255.6
Хсдэр	13	23	17	11	64.7
Ссхбаатар	90	119	111	129	116.2
Жавхлант	8	6	13	10	76.9
Тсшиг	10	9	10	7	70.0
Хушаат	1	6	12	12	100.0
Бусад аймаг		5	3	1	33.3

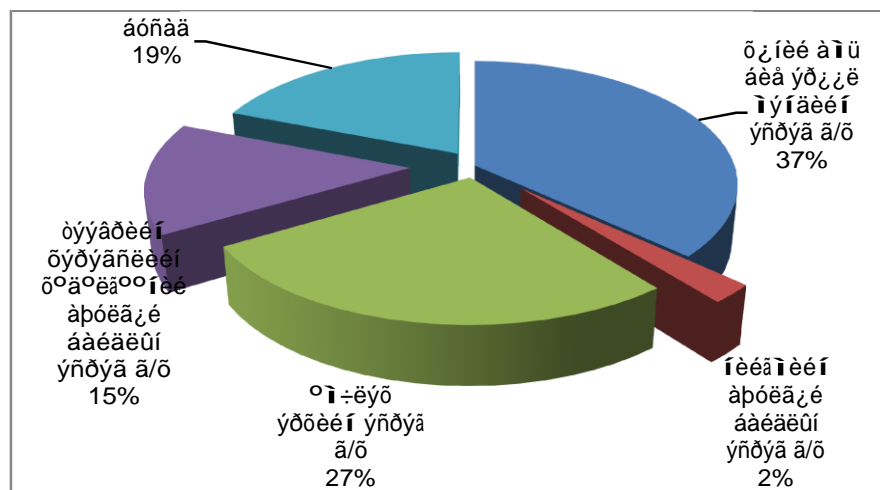
БҮРТГЭГДСЭН ЗАХИРГААНЫ ЗОРЧЛИЙН МЭДЭЭ/сумдаар, тэрээр, ангилалаар/

Сум	согтуугаар фйлдэгдсэн гэмт хэрэг	бсртгэгдсэн захиргааны зээрчил бсгд	сүнээс торгуулсан		Т/Х жолоодох эрх хассан
			иргэн	ААНБ	
ДҮН	207	22491	3058	16	785
Алтанбулаг	4	520	84	1	38
Ерээе	14	576	105	2	26
Зсүнбсрэн	5	124	30		6
Мандал	60	3118	730	1	192
Орхон	7	354	55		8
Сант	1	57	18		3
Цагааннуур	10	275	68		24
Баянгол	10	4768	300		72
Сайхан	24	3270	397	3	65
Орхонтуул	3	143	32	1	7
Баруунбсрэн	3	110	12		5
Шаамар	6	2456	80		33
Хсдэр	5	90	17		2
Ссхбаатар	48	6389	1083	8	298
Жавхлант	1	150	19		6
Тсшиг	2	21	14		
Хушаат	4	62	10		
Бусад аймаг		8	4		

БҮРТГЭГДСЭН ГЭМТ ХЭРГИЙН ТӨРӨЛ /сумдаар, ангилалаар/

сум	тоогоор					
	Хүний бие, эрхсэл мэндийн эсрэг гэмт хэрэг	нийгмийн аюулгсй байдалын эсрэг гэмт хэрэг	аэмчлэх эрхийн эсрэг гэмт хэрэг	сүнээс малын хулгай	тээвэрийн хэрэгслийн хөдөөл-ний аюулгсй байдлын эсрэг г/х	бусад
ДҮН	241	14	185	74	93	50
Алтанбулаг	3		3	1	6	2
Ерөө	16		9		1	1
Зсүнбсрэн	5		1		2	
Мандал	67	9	45	9	14	12
Орхон	5		8	7	4	2
Сант	5		5	3	5	1
Цагааннуур	12		8	3	3	
Баянгол	8		14	11	20	4
Сайхан	26	2	28	15	9	5
Орхонтуул	5		6	5	1	4
Баруунбсрэн	6		14	12	7	0
Шаамар	6		8	4	7	1
Хсдэр	3		3	1	3	
Ссхбаатар	62	3	28	1	7	15
Жавхлант	4		2	1	1	
Тсшиг	1		2	1	1	
Хушаат	7		1		2	2
Бусад аймаг						1

ГЭМТ ХЭРГИЙН ТӨРӨЛ /хувиар/



5.ГАЗРААС БУСАД ҮЛ ХОДЛОХ ЭД ХОРОНГИЙН ОМЧЛОХ ЭРХИЙН УЛСЫН БҮРТГЭЛИЙН МЭДЭЭ, эхний 10 сарын байдлаар

Үзэслэлт	Тоо хэмжээ	Үйлчилгээний хэлс мян.төг
Хслээн авсан мэдсслгийн тоо	813	9385.7
Тэрэаэс снэгсй хувьчилсан орон сууцны баталгаажуулалт	6	55.0
ҮХЭХ0Э-н анхны бсртгэл, баталгаажуулалт	73	197.2
Нийт бсртгэсэн гэрээ	570	7715.0
Эрхийн улсын бсртгэлд аээрчлэлт, залруулга хийх	10	152.0
Үрэгдсслсэн гэрчилгээ шинээр олгох	2	40.0
Гэмтээсэн гэрчилгээ шинээр олгох		
Шссхийн шийдвэрээр амчлэгч аээрчлэгдэх		
Омчлэгчийн хссэлтээр бсртгэлд аарчлэлт оруулах		
Лавлагаа, хуулбар	146	1222.0
Шинээр бичигдсэн гэрчилгээ бсгд	167	2465.7
Тэмдэгтийн хураамжийн нийт дсн	81	241.7
ҮХЭХ0Э-ээ худалдсанаас оруулсан татварын орлого	39	19281.0

5.1 ГАЗАР ОМЧЛОХ, ЭЗЭМШИХ, АШИГЛАХ ЭРХИЙН УЛСЫН БҮРТГЭЛИЙН МЭДЭЭ, эхний 10 сарын байдлаар

Үзэслэлт	Тоо хэмжээ	Үйлчилгээний хэлс мян.төг
Хслээн авсан мэдсслгийн тоо	526	1751.1
Тэрэаэс снэгсй хувьчилсан газрын амчлэх эрхийн анхны баталгаажуулалт	303	
Тэрэаэс худалдаж авсан газрын амчлэх эрхийн анхны баталгаажуулалт		
Газрыг эзэмших, ашиглах эрхийн анхны бсртгэл	1	10
Нийт бсртгэсэн гэрээ	184	1605.6
Эрхийн улсын бсртгэлд аээрчлэлт залруулга хийх	6	100
Үрэгдсслсэн гэрчилгээ шинээр олгох	3	60
Гэмтээсэн гэрчилгээ шинээр олгох		
Шссхийн шийдвэрээр амчлэгч аээрчлэгдэх		
Омчлэгчийн хссэлтээр бсртгэлд аарчлэлт оруулах		
Лавлагаа, хуулбар	32	35.5
Шинээр бичигдсэн гэрчилгээ бсгд	354	1072
Үйлчилгээний хураамж	223	1751.1
Г03-ээ худалдсанаас оруулсан татварын орлого	10	724

6. БАНК, САНХҮҮ

АЙМГИЙН ТӨСВИЙН 10-Р САРЫН ГҮЙЦЭТГЭЛ

Д/д	Үзсэлтсэд	Төлөвлөгөө	Гүйцэтгэл	Хувь
1	Орон нутгийн төсвийн нийт орлого	12945426.7	12012393.1	92.8
	Үснээс: Аймгийн төсвийн орлого	10593623.2	9614192.4	90.8
2	Орон нутгийн төсвийн нийт зарлага	61,876,692.60	52,882,067.20	85.5
	Үснээс: Аймгийн төсвийн зарлагын дсн	17640296.0	13673584.0	77.5
	- Аймгийн ОНХСангийн зарцуулалт	4,013,570.70	2,184,048.30	54.4
	- Аймгийн авто замын хэрэвгэ оруулалт	360,278.80	253,691.50	70.4
	- Аймгийн орон нутгийн төсвийн хэрэвгэ оруулалт	472,149.00	476,029.10	100.8
3	Улсын төсвөөс олгосон ОНХСангийн орлогын шилжүүлэг	9,865,809.60	5,798,006.00	58.8
4	Улсын төсвөөс олгосон санхүүгийн дэмжлэг	3,322,276.70	3,322,276.70	100.0
5	Улсын төсвөөс олгосон тусгай зориулалтын шилжүүлэг	32,955,701.60	32,955,701.60	100.0
	Ерөнхий боловсролын сургууль	18,016,071.70	18,016,071.70	100.0
	Хүүхдийн цэцэрлэг	8,139,574.30	8,139,574.30	100.0
	- Эрүүл мэндийн байгууллага	3,601,710.10	3,601,710.10	100.0
	Соёл спорт аялал жуулчлалын байгууллага	2,777,971.60	2,777,971.60	100.0
	- Газрын харилцаа кадастрын алба	174,021.50	174,021.50	100.0
	- Хүүхэд гэр бүл хөгжлийн хэлтэс	246,352.40	246,352.40	100.0
6	Сумдад олгосон санхүүгийн дэмжлэг	5,408,712.10	5,437,548.30	100.5
7	Байгууллагад олгосон тусгай зориулалтын шилжүүлгийн нийт дсн	32,955,701.60	32,942,296.50	100.0
	- Боловсролын салбар	26,155,646.00	26,155,646.00	100.0
	- Эрүүл мэнд	3,601,710.10	3,588,305.00	99.6
	- Соёлын байгууллага	2,260,823.70	2,260,823.70	100.0
	Газрын харилцаа БХБгазарт	174,021.50	174,021.50	100.0
	Хүүхэд гэр бүл хөгжлийн хэлтэст	246,352.40	246,352.40	100.0
	- Биеийн тамир спортын байгууллага	517,147.90	517,147.90	100.0
8	Засаг даргын нээг	507,600.00	427,644.60	84.2

ОРОН НУТГИЙН ТӨСВИЙН ОРЛОГО ЗАРЛАГЫН 10-Р САРЫН СУМДЫН ГҮЙЦЭТГЭЛ/мян.төг/

Д/д	Сумдын нэрс	Орон нутгийн төсвийн орлого			Орон нутгийн төсвийн зарлага		
		төлөвлөгөө	гүйцэтгэл	хувь	төлөвлөгөө	гүйцэтгэл	хувь
1	Алтанбулаг	206817.8	257017.8	124.3	572044.3	385109.3	67.3
2	Баруунбсрэн	31283.1	68344.8	218.5	675693.6	514337.4	76.1
3	Баянгол	81001.5	89066.1	110.0	615744.8	503805.1	81.8
4	Ерөө	208959.9	181581.1	86.9	947140.9	721032.9	76.1
5	Жавхлант	26561.4	29034.9	109.3	453402.8	338587.2	74.7
6	Зүүнбсрэн	18597.0	26368.5	141.8	458972.7	386956.4	84.3
7	Мандал	808116.8	382223.7	47.3	2166117.4	1847724.7	85.3
8	Орхон	33033.0	42879.3	129.8	505888.5	367328.9	72.6
9	Орхонтуул	52570.0	71740.0	136.5	645825.5	444399.6	68.8
10	Сант	17140.0	24538.8	143.2	491166.9	364328.0	74.2
11	Сайхан	207871.2	286245.8	137.7	997554.9	771077.6	77.3
12	Сүхбаатар	277276.0	262756.4	94.8	1223239.7	925263.4	75.6
13	Түшиг	59284.1	57079.1	96.3	560461.9	332963.2	59.4
14	Хүдэр	116177.2	177603.8	152.9	597979.9	453437.5	75.8
15	Хушаат	21122.3	34078.0	161.3	509283.8	371197.9	72.9
16	Цагааннуур	43809.9	57596.0	131.5	659431.1	533922.0	81.0
17	Шаамар	15310.0	29100.0	190.1	499700.9	394759.4	79.0
	ДҮН	2224931.2	2077254.1	93.4	12579649.6	9656230.5	76.8
1	Аймгийн төсөв	10514689.3	9422716.3	89.6	15907232.0	12184041.2	76.6
	НИЙТ ДҮН	12739620.5	11499970.4	90.3	28486881.6	21840271.7	76.7

ОРОН НУТГИЙН ТӨСВИЙН БАЙГУУЛЛАГУУДЫНОГЛОГ, АВЛАГЫН МЭДЭЭ

/мян.төг/

Д/д	Үзэслэлт	тухайн сарын эхэнд байсан	эзлэх хувь	тухайн сарын эцэст байсан	эзлэх хувь
1	ОГЛОГ	48710.7	100.0	65927.7	100.0
	Үснээс: Цалин НДШ	17502.2	35.9	18592.7	28.2
	НДШимтгэл	8639.9	17.7	9417.7	14.3
	Тогтмол зардал	8082.9	16.6	22566.6	34.2
	Бусад зардал	14485.7	21.9	15350.7	23.3
2	АВЛАГА	9949.2	100.0	12094.1	100.0

4.4 АРИЛЖААНЫ БАНКУУДЫН 10 ДУГААР САРЫН МЭДЭЭ

/мян.төг/

банкууд	цэвэр		зээлийн өрийн сүлдэгдэл	чанаргсй зээл	иргэдийн мөнгөн хадгаламж
	орлого	зарлага			
ДҮН	68,863,932.9	70,368,686.3	194,411,372.2	1,861,610.3	42,309,220.2
1.Төрийн банк - Мандал	7,289,265.4	7,308,325.8	9,591,802.8	31,194.2	2,296,205.8
2.Голомт банк - СБ	8,030,466.9	7,976,639.0	15,428,921.8	84,130.3	1,783,003.4
3.Төрийн банк - СБ	17,490,490.90	17,919,958.8	42,084,264.9	396,601.3	8,872,032.7
4.ХАС Банк - СБ	2,143,260.5	2,121,362.3	13,932,905.6	274,200.4	5,114,305.1
5.Капитал банк - СБ	140,655.2	131,594.8	1,150,642.3	2,443.1	41,649.7
6.ХХ Банк -Мандал	1,509,428.0	1,046,938.5	4,851,979.6	90,685.5	1,281,163.9
7.ХАС Банк -Мандал	1,641,556.2	1,793,890.1	9,328,098.5	65,082.5	3,387,620.6
8.ХААН банк -Мандал	9,662,524.6	10,677,803.2	31,701,939.7	156,223.9	6,557,294.5
9.ХХ Банк -Сайхан	2,552,777.2	2,840,237.8	6,891,572.0	462,494.1	727,728.5
10.ХААН Банк - СБ	18,403,508.0	18,551,936.0	59,449,245.0	298,555.0	12,248,216.0

1

6.5 АРИЛЖААНЫ БАНКНЫ ВАЛЮТЫН ХАНШ /10-р сарын 6-ны байдлаар/

Валютын нэр	авах	зарах
1.рубль	40.50	42.20
2.Доллар	1867.00	1879.00
3.Евро	2308.00	2357.00
4.Юань	305.10	307.80
5.Иен	16.12	16.50
6.Английн фунт	2938.00	3009.00
7.Вон	1.66	1.75
8.Швейцарь франк	1892.00	1964.00

7.ҮНЭ, ҮНИЙН ИНДЕКС

ОРГОН ХЭРЭГЛЭЭНИЙ БАРАА, БҮТЭЭГДЭХҮҮНИЙ ҮНЭ

Орган хэрэглээний барааны нэр төрөл		2014	2014	2014-10
		09- сар	10- сар	2014-09
1.ХҮНСНИЙ БАРАА				
1	Талх, гурил, будаа			
	Гурил /савласан, кг/	1100	1200	109
	Талх /орон нутгийн, ш/	900	1000	111
	Нарийн боов /кг/	1600	1800	113
	Будаа /кг/	2200	2200	100
	Элсэн чихэр /кг/	1800	1800	100
2	МАХ МАХАН БҮТЭЭГДЭХҮҮН			
	Хонины мах /кг/	7000	6500	92.9
	Үхрийн мах/кг/	7200	7000	97.2
	Адууны мах /кг/	6500	6000	92.3
	Ямааны мах /кг/	6500	5800	89.2
	Дотор мах, цувдай /цусгэй/	5000	5000	100.0
	Хиам /чанасан, кг/	9000	9000	100.0
3	СҮҮ, СҮҮН БҮТЭЭГДЭХҮҮН, ОНДОГ			
	Ссц /задгай, л/	800	800	100
	Ссц / савласан, л/	2500	2500	100
	Тараг /задгай, л/	1000	1000	100
	Хорхой ааруул /задгай, чихэртэй, кг/	10000	10000	100
	Айраг /л/	3000	3000	100
	Хуурай ссц /кг, Орос, 25% тослогтой/	4000	4000	100
	Ондөг /ш/	350	350	100
4	Бсх тэрлийн аах тос			
	Ургамлын тос /л/	3300	3300	100
	Оахэн тос /кг/	1500	1500	100
	Шар тос /кг/	6000	6000	100
	Масло /задгай, кг/	3200	3200	100
5	ХҮНСНИЙ НОГОО			
	Тамс/кг/	800	800	100
	Лууван /кг/	800	800	100
	Манжин /кг/	800	800	100
	Байцаа /кг/	700	700	100
	Сонгино /кг/	1500	1500	100
	Оргаст хэмх /шилтэй, дарсан/	3000	3000	100
	Алаг салат /шилтэй, Urbanek, 630гр/	2500	2500	100
2. ШАТАХУУН				
	Бензин А - 80	1590	1590	100
	Бензин А - 92	1690	1700	100
	Дизелийн тшлш	1830	1830	100

ХЭРЭГЛЭЭНИЙ ҮНИЙН ИНДЕКС

	2013.09	2013.12	2014.09
АЙМГИЙН ЕРОНХИЙ ИНДЕКС	110.1	108.5	100.0
01. ХҮНСНИЙ БАРАА, СОГТУУРУУЛАХ БУС УНДАА	107.1	106.0	99.3
01.1 ХҮНСНИЙ БАРАА	107.0	105.8	99.1
01.1.1 ТАЛХ, ГУРИЛ, БУДАА	119.7	117.5	102.6
01.1.2 МАХ, МАХАНБҮТЭЭГДЭХҮҮН	96.3	96.6	95.7
01.1.4 СҮҮ, СҮҮН БҮТЭЭГДЭХҮҮН, ОНДОГ	131.9	127.8	104.8
01.1.5 ТӨРӨЛ БҮРИЙН ӨӨХ, ТОС	113.4	112.2	97.7
01.1.6 ЖИМС, ЖИМСГЭНЭ	128.8	128.7	102.3
01.1.7 ХҮНСНИЙ НОГОО	93.1	86.9	92.5
01.1.8 СААХАР, ЖИМСНИЙ ЧАНАМАЛ, ЗОГИЙН БАЛ, ЧИХЭР, ШОКОЛАД	113.0	110.7	108.2
01.1.9 ХҮНСНИЙ БУСАДБҮТЭЭГДЭХҮҮН	116.7	114.5	111.0
01.2 СОГТУУРУУЛАХ БУС УНДАА	111.3	111.5	105.1
01.2.1 БҮХ ТӨРЛИЙН КОФЕ, ЦАЙ, КАКАО	102.4	108.3	107.8
01.2.2 РАШААН УС, УНДАА, ЖИМСНИЙ БОЛОН НОГООНЫ ШҮҮС	117.1	113.4	103.6
02. СОГТУУРУУЛАХ УНДАА, ТАМХИ, МАНСУУРУУЛАХ БОДИС	117.7	117.5	102.5
02.1 СОГТУУРУУЛАХ УНДАА	108.3	107.8	100.8
02.1.1 АРХИ, СПИРТ	107.8	107.3	100.8
02.1.3 ШАР АЙРАГ	115.7	115.7	100.0
02.2 ТАМХИ	122.5	122.5	103.3
02.2.1 ТАМХИ	122.5	122.5	103.3
03. ХУВЦАС, БОС БАРАА, ГУТАЛ	131.3	125.5	100.0
03.1 ХУВЦАС, БОС БАРАА	134.6	127.7	100.0
03.1.1 ХӨВӨН, БОС БАРАА	114.5	112.4	100.0
03.1.2 БҮХ ТӨРЛИЙН ХУВЦАС	135.9	128.5	100.0
03.1.3 ЖИЖИГ ЭДЛЭЛ, ХЭРЭГСЭЛ	115.4	114.3	100.0
03.2 ГУТАЛ	122.5	119.5	100.0
03.2.1 БҮХ ТӨРЛИЙН ГУТАЛ	122.5	119.5	100.0
04. ОРОН СУУЦ, УС, ЦАХИЛГААН, ХИЙН БОЛОН БУСАД ТҮЛШ	93.9	92.3	100.0
04.1 ОРОН СУУЦНЫ БОДИТ ТҮРЭЭС	110.4	101.9	100.0
04.1.1 СУУЦ ХОЛСЛОГЧИЙН ТӨЛСӨН БОДИТ ТҮРЭЭС	110.4	101.9	100.0
04.2 ОРОН СУУЦНЫ ТЕХНИКИЙН БОЛОН ЗАСВАРЫН ҮЙЛЧИЛГЭЭ	105.3	99.4	100.0
04.2.1 ОРОН СУУЦНЫ УРСГАЛ ЗАСВАРЫН БАРАА, МАТЕРИАЛ	105.2	99.4	100.0
04.2.2 ОРОН СУУЦНЫ ТЕХНИКИЙН БОЛОН ЗАСВАР ҮЙЛЧИЛГЭЭ	108.0	100.0	100.0
04.3 УСАН ХАНГАМЖ БОЛОН ОРОН СУУЦНЫ БУСАД ҮЙЛЧИЛГЭЭ	108.8	108.8	100.0
04.3.1 СУУЦНЫ ЦЭВЭР УСАН ХАНГАМЖТАЙ ХОЛБОГДОХ ЗАРДАЛ	111.0	111.0	100.0
04.3.2 ХОГ ХАЯГДАЛТАЙ ХОЛБОГДОХ ЗАРДАЛ	100.0	100.0	100.0
04.3.3 БОХИР УСТАЙ ХОЛБОГДОХ ЗАРДАЛ	100.0	100.0	100.0
04.3.4 ОРОН СУУЦТАЙ ХОЛБОГДОХ ЗАРДАЛ	108.8	108.8	100.0
04.4 ЦАХИЛГААН, ХИЙН БОЛОН БУСАД ТҮЛШ	87.5	87.5	100.0
04.4.1 СУУЦНЫ ЦАХИЛГААН ХАНГАМЖТАЙ ХОЛБОГДОХ	110.3	110.3	100.0

ЗАРДАЛ				
04.4.2	ХАТУУ ТҮЛШ	83.3	83.3	100.0
04.4.3	ХАЛУУН УС, УУР, МӨС	100.0	100.0	100.0
05.	ГЭР АХУЙН ТАВИЛГА, ГЭР АХУЙН БАРАА	125.5	123.3	101.8
05.1	ГЭР АХУЙН ТАВИЛГА, ХЭРЭГСЭЛ, ХИВС БОЛОН ШАЛНЫ БУСАД ДЭВСГЭР	114.9	114.8	100.0
05.1.1	ГЭРИЙН ТАВИЛГА, ХЭРЭГСЭЛ	117.4	117.4	100.0
05.1.2	ХИВС БОЛОН ШАЛНЫ БУСАД ДЭВСГЭР	109.1	108.8	100.0
05.2	ГЭР АХУЙН ОЁМОЛ, НЭХМЭЛ ЭДЛЭЛ	167.5	165.7	104.7
05.2.1	ГЭР АХУЙН ОЁМОЛ, НЭХМЭЛ ЭДЛЭЛ	167.5	165.7	104.7
05.3	ГЭР АХУЙН ЦАХИЛГААН БАРАА	119.4	113.4	100.0
05.3.1	ГЭР АХУЙН УДААН ЭДЭЛГЭЭТ ЦАХИЛГААН БОЛОН БУСАД БАРАА	119.4	113.4	100.0
05.4	ГЭР АХУЙН ШИЛЭН ЭДЛЭЛ, САВ СУУЛГА	126.5	121.2	103.6
05.4.1	ГЭР АХУЙН ШИЛЭН ЭДЛЭЛ, САВ СУУЛГА	126.5	121.2	103.6
05.5	ГЭР АХУЙ, ЦЭЦЭРЛЭГИЙН ЗОРИУЛАЛТТАЙ ХОДОЛМӨРИЙН БАГАЖ ХЭРЭГСЭЛ	106.3	105.5	100.0
05.5.1	ЖИЖИГ БАГАЖ ХЭРЭГСЭЛ	106.3	105.5	100.0
05.6	ГЭР АХУЙН ЦЭВЭРЛЭГЭЭНИЙ БОЛОН БУСАД ЖИЖИГ БАРАА, ГЭРИЙН ҮЙЛЧИЛГЭЭ	122.9	121.0	102.8
05.6.1	ГЭР АХУЙН БАРАА	122.9	121.0	102.8
06.	ЭМ, ТАРИА, ЭМНЭЛГИЙН ҮЙЛЧИЛГЭЭ	99.0	99.0	100.0
06.1	ЭМ, ТАРИА, ЭМНЭЛГИЙН ХЭРЭГСЭЛ	97.9	97.9	100.0
06.1.1	ЭМ, ТАРИА	97.9	97.9	100.0
06.2	АМБУЛТОРЫН ҮЙЛЧИЛГЭЭ	132.3	132.3	100.0
06.2.2	ШҮДНИЙ ЭМНЭЛГИЙН ҮЙЛЧИЛГЭЭ	132.3	132.3	100.0
06.3	ЭМНЭЛЭГТ ХЭВТЭЖ ҮЗҮҮЛСЭН ҮЙЛЧИЛГЭЭ	100.0	100.0	100.0
06.3.1	ЭМНЭЛЭГТ ХЭВТЭЖ ҮЗҮҮЛСЭН ҮЙЛЧИЛГЭЭ	100.0	100.0	100.0
07.	ТЭЭВЭР	113.6	113.6	100.0
07.1	ТЭЭВРИЙН ХЭРЭГСЛИЙН ХУДАЛДАН АВАЛТ	131.8	131.8	100.0
07.1.1	АВТОМАШИН, МОТОЦИКЛ	130.7	130.7	100.0
07.1.2	УНАДАГ ДУГУЙ	368.4	368.4	100.0
07.2	ХУВИЙН ТЭЭВРИЙН ХЭРЭГСЛИЙН ЗАСВАР, ҮЙЛЧИЛГЭЭ	100.1	100.1	100.0
07.2.1	ХУВИЙН ТЭЭВРИЙН ХЭРЭГСЛИЙН СЭЛБЭГ, ХЭРЭГСЭЛ	100.0	100.0	100.0
07.2.2	ХУВИЙН ТЭЭВРИЙН ХЭРЭГСЛИЙН ШАТАХ, ТОСЛОХ МАТЕРИАЛ	102.4	102.4	100.0
07.2.3	ТЭЭВРИЙН ХЭРЭГСЛИЙН ЗАСВАР, ҮЙЛЧИЛГЭЭ	77.8	77.8	100.0
07.3	ТЭЭВРИЙН ҮЙЛЧИЛГЭЭ	104.1	104.1	100.0
07.3.1	ТОМОР ЗАМЫН ЗОРЧИГЧ ТЭЭВРИЙН ҮЙЛЧИЛГЭЭ	100.0	100.0	100.0
07.3.2	АВТО ЗАМЫН ЗОРЧИГЧ ТЭЭВРИЙН ҮЙЛЧИЛГЭЭ	109.4	109.4	100.0
08.	ХОЛБООНЫ ХЭРЭГСЭЛ, ШУУДАНГИЙН ҮЙЛЧИЛГЭЭ	99.2	99.2	100.0
08.1	ХОЛБООНЫ ҮЙЛЧИЛГЭЭ, ШУУДАНГИЙН ҮЙЛЧИЛГЭЭ	99.2	99.2	100.0

08.1.3 ТЕЛЕФОН УТАС, ФАКСЫН ҮЙЛЧИЛГЭЭ		99.2	99.2	100.0
09. АМРАЛТ, ЧОЛООТ ЦАГ, СОЁЛЫН БАРАА, ҮЙЛЧИЛГЭЭ		112.1	112.1	100.0
09.1 ДУУ, ДҮРС, ГЭРЭЛ ЗУРАГ, МЭДЭЭЛЛИЙГ БОЛОВСРУУЛАХ ТОНОГ ТӨХӨӨРӨМЖ		113.9	113.9	100.0
09.1.1 ДУУ, ДҮРСИЙГ ХҮЛЭЭН АВАХ, БИЧЛЭГ ХИЙХ, ХУВИЛАХ ТОНОГ ТӨХӨӨРӨМЖ		115.6	115.6	100.0
09.1.4 БИЧЛЭГ ХИЙХ ХЭРЭГСЭЛ		100.0	100.0	100.0
09.2 ЧОЛООТ ЦАГ, СОЁЛЫН ҮЙЛЧИЛГЭЭ		120.2	120.2	100.0
09.3.1 ЧОЛООТ ЦАГИЙН ҮЙЛЧИЛГЭЭ		108.2	108.2	100.0
09.3.2 СОЁЛЫН ҮЙЛЧИЛГЭЭ		130.0	130.0	100.0
09.3 НОМ, СОНИН, БИЧГИЙН ХЭРЭГСЭЛ		103.8	103.8	100.0
09.4.1 НОМ		107.2	107.2	100.0
09.4.2 СОНИН, СЭТГҮҮЛ, БУСАД ТОГТМОЛ ХЭВЛЭЛ		100.0	100.0	100.0
09.4.3 БУСАД ХЭВЛЭМЭЛ ЗҮЙЛС		100.0	100.0	100.0
09.4.4 БИЧГИЙН БОЛОН ЗУРГИЙН ХЭРЭГСЭЛ		100.0	100.0	100.0
10. БОЛОВСРОЛЫН ҮЙЛЧИЛГЭЭ		99.6	99.6	100.0
10.1 БОЛОВСРОЛЫН ҮЙЛЧИЛГЭЭ		99.6	99.6	100.0
10.1.1 ДЭЭД БОЛОВСРОЛ		99.6	99.6	100.0
11. ЗОЧИД БУУДАЛ, НИЙТИЙН ХООЛ, ДОТУУР БАЙРНЫ ҮЙЛЧИЛГЭЭ		112.1	112.1	100.0
11.1 НИЙТИЙН ХООЛНЫ ҮЙЛЧИЛГЭЭ		107.6	107.6	100.0
11.1.1 РЕСТОРАН, КАФЕ, БУСАД ЗООГИЙН ГАЗАР		108.3	108.3	100.0
11.1.2 ГУАНЗ, ЦАЙНЫ ГАЗАР		101.4	101.4	100.0
11.2 ЗОЧИД БУУДАЛ ДОТУУР БАЙРНЫ ҮЙЛЧИЛГЭЭ		115.8	115.8	100.0
11.2.1 ЗОЧИД БУУДАЛ, ДОТУУР БАЙРНЫ ҮЙЛЧИЛГЭЭ		115.8	115.8	100.0
12. БУСАД БАРАА, ҮЙЛЧИЛГЭЭ		110.7	110.7	102.1
12.1 ХУВЬ ХҮНД ХАНДСАН ҮЙЛЧИЛГЭЭ		112.8	112.8	102.7
12.1.1 ҮСЧИН БОЛОН ГОО САЙХНЫ ҮЙЛЧИЛГЭЭ		117.8	117.8	100.0
12.1.2 ГОО САЙХНЫ ХЭРЭГЦЭЭНД ЗОРИУЛСАН БУСАД ЭД ЗҮЙЛС, ХЭРЭГСЛҮҮД		112.1	112.1	103.1
12.2 ХУВЬ ХҮНИЙ ЭД ЗҮЙЛ, ХЭРЭГЛЭЛ		113.0	113.0	100.0
12.2.1 ҮНЭТ ЭДЛЭЛ, ТӨРӨЛ БҮРИЙН ЦАГ		101.3	101.3	100.0
12.2.2 ХУВЬ ХҮНИЙ БУСАД ЭД ЗҮЙЛС		122.4	122.4	100.0
12.3 САНХҮҮГИЙН ҮЙЛЧИЛГЭЭ		100.0	100.0	100.0
12.3.1 САНХҮҮГИЙН БАЙГУУЛЛАГЫН ШУУД БУС ҮЙЛЧИЛГЭЭ		100.0	100.0	100.0

8.ХОДОО АЖАХУЙ

8.1 УРГАЦ ХУРААЛТЫН МЭДЭЭ , /сумдаар, тонноор/

Сум	2011	2012	2013	2014	<u>2014</u> <u>2013</u>
		Үр тариа			
ДҮН	219192.8	234181.5	184387.1	242943.9	131.8
Алтанбулаг	8887.6	8722.4	7191	5846	81.3
Ерөө	17858.9	18352	15918	25513.3	160.3
Зэснбсрэн	11802.9	10539	7968	11236	141.0
Мандал	10749.4	10096.3	7910	9373.36	118.5
Орхон	16659	15081	10446	12788	122.4
Сант	3383.2	5107.4	3621	7231.5	199.7
Цагааннуур	40578	47698	39217	57769	147.3
Баянгол	9750.6	8220.4	6722.8	9019	134.2
Сайхан	20180	22228	19661	20815	105.9
Орхонтуул	13225	20995	10634.3	17375	163.4
Баруунбсрэн	13012	15707	11160	12515	112.1
Шаамар	3324	1829	1596	4636.2	290.5
Хсдэр	5984	5792	4485	7894	176.0
Ссхбаатар					
Жавхлант	8253.2	10194	6218	5824.5	93.7
Тсшиг	19792	16317	15741	22626	143.7
Хушаат	15753	17303	15898	12482	78.5
		ТЭМС			
ДҮН	53829	62176	56020.2	45509.8	81.2
Алтанбулаг	4152	2682	1985.0	971.8	49.0
Ерөө	1900	2700	2520.0	1800.0	71.4
Зэснбсрэн	3828	2535	2080.0	810.0	38.9
Мандал	11602	14407	10442.0	8499.0	81.4
Орхон	3200	2788	3162.0	4500.0	142.3
Сант	3850	4478	4550.0	2940.0	64.6
Цагааннуур	3958.5	7245.0	8890.0	8652.2	97.3
Баянгол	2708.5	3118.0	2871.2	1878.0	65.4
Сайхан	3759	4815	6229.0	6600.0	106.0
Орхонтуул	1323	1520	870.0	289.8	33.3
Баруунбсрэн	2752	3104	2604.0	1275.0	49.0
Шаамар	2250	2152	2150.0	1490.0	69.3
Хсдэр	2030	3692	2646.0	1218.0	46.0
Ссхбаатар	1480	1248	1200.0	1310.0	109.2
Жавхлант	1600	1400	400.0	297.0	74.3
Тсшиг	874	1300	327.0	375.0	114.7
Хушаат	2562	2992	3094.0	2604.0	84.2

Сум	2011	2012	2013	2014	<u>2014</u> <u>2013</u>
Хснний ногоо					
ДҮН	33723.7	29679.0	29608.6	32692.4	94.5
Алтанбулаг	937	802.2	1177.6	570.6	48.5
Ерээ	1908	2052	2089	1947	85.4
Зснбсрэн	2794.4	2044	2309.5	2470.2	100.0
Мандал	7626.1	7880	8100.0	7921.5	89.5
Орхон	1006	932	1286.7	1583	123.0
Сант	1475.8	1034.8	1664	2606.9	131.9
Цагааннуур	1442	720	770	1986	136.8
Баянгол	1704.9	1314.9	1421.0	1625.0	92.3
Сайхан	2153.2	2574.6	2987.4	3817.4	104.9
Орхонтуул	613.3	804	933.5	498	53.3
Баруунбсрэн	1597	1678	978	645	54.3
Шаамар	4896	3220	2961	3057.6	86.7
Хсдэр	493	886	456.5	432	68.2
Ссхбаатар	622	787.5	791.9	649.6	82.0
Жавхлант	3040	1327	719.5	1161	92.1
Тсшиг	230	415	20.2	280.7	1389.6
Хушаат	1185	1207	943	1441	106.0

Хадлан бэлтгэл					
ДҮН	161023	174580	155362	163558	105.3
Алтанбулаг	6800	6500	8000	7500	93.8
Ерээ	21000	25000	20000	26000	130.0
Зснбсрэн	7600	7600	8000	7000	87.5
Мандал	17550	18400	15000	18300	122.0
Орхон	6500	8000	8000	9700	121.3
Сант	5300	5000	5000	4200	84.0
Цагааннуур	12254	10730	11145	9120	81.8
Баянгол	13692.4	13300	10008	8500	84.9
Сайхан	8000	8450	8470	8509	100.5
Орхонтуул	14000	19000	17450	18150	104.0
Баруунбсрэн	11000	15000	11000	15500	140.9
Шаамар	3800	5000	5000	5000	100.0
Хсдэр	5000	5500	5500	5500	100.0
Ссхбаатар	7000	3800	4479	4479	100.0
Жавхлант	7000	10000	7800	7000	89.7
Тсшиг	7027	8000	5000	3900	78.0
Хушаат	7500	5300	5510	5200	94.4

ХАА-Н БҮТЭЭГДЭХҮҮНИЙ ҮНЭ /Малын снэ, 10-р сарын байдлаар/мян.төг

ҮЗҮҮЛЭЛТ	Нас, хүйс	Х/н	2014
А.Малын снэ			
1.Адуу			
нас гүйцсэн	эр	толгой	920.0
	эм	толгой	900.0
Освар насны	эр	толгой	620.0
	эм	толгой	620.0
2.Үхэр			
Нас гүйцсэн	эр	толгой	980.0
	эм	толгой	970.0
Бух		толгой	990.0
Освар насны	эм	толгой	840.0
	эр	толгой	820.0
3.Хонь			
Нас гүйцсэн	эр	толгой	170.0
	эм	толгой	170.0
Хуц		толгой	180.0
Хурга	эр	толгой	90.0
	эм	толгой	90.0
4.Ямаа			
Нас гүйцсэн	эр	толгой	150.0
	эм	толгой	150.0
Ухна		толгой	160.0

ХАА-Н БҮТЭЭГДЭХҮҮНИЙ ҮНЭ /Малын гаралтай бүтээгдэхүүний снэ, 10-р сарын байдлаар/
Малын гаралтай бүтээгдэхүүний снэ

ҮЗҮҮЛЭЛТ	Х/Н	2014
1.Мах		
Тахианы	кг	6500
Гахайны	кг	7500
2. Ноос ноолуур		
Ноолуур	кг	
Адууны дэл	кг	2000
Адууны сссл	кг	5000
3.Арьс шир		
Адууны шир	ш	30000
Үхрийн шир		
1.80-2.3 метрийн хэмжээтэй шир	ш	30000
2.3 метрээс дээш хэмжээтэй шир	ш	55000
хонины ноостой нэхий, аеллэнтэй	ш	
Ноостой нэхий	ш	5000
ямааны ноолууртай арьс	ш	
ноолуургүй арьс	ш	8000

Хөдөө аж ахуйн бусад бүтээгдэхүүн

ҮЗҮҮЛЭЛТ	Х/Н	2014
Ондөг, дотоодын	ш	300
Зэгийн бал, дотоодын	кг	19000
булуу цагаан /сазаан/	кг	12500
бусад	кг	6500
Сонгино	кг	1500
Сармис	кг	8000

Тайлбар:Үнийг Сүхбаатар хотын ханшаар авсан болно.

9. АЖҮЙЛДВЭР

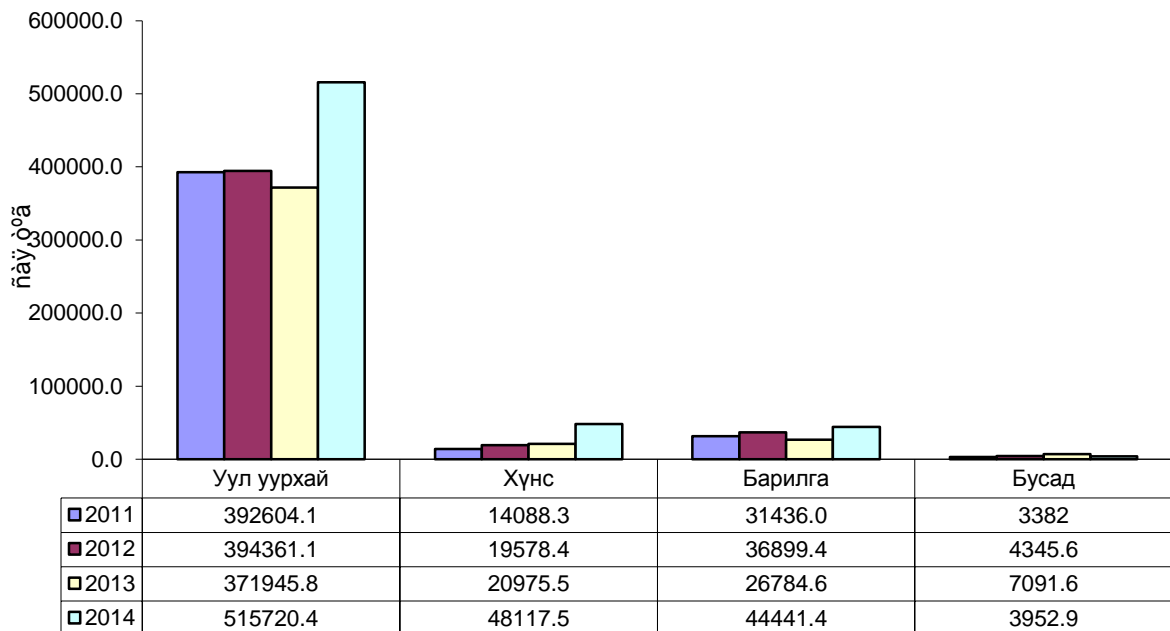
АЖҮЙЛДВЭРИЙН БҮТЭЭГДЭХҮҮН ҮЙЛДВЭРЛЭЛТ /салбараар, жил бсрийн эхний 10 сарын/

Салбараар	2011	2012	2013	2014	Нийт дснд эзлэх хувь				2014 2013
					2011	2012	2013	2014	
Бсгд	441510.7	455184.5	426797.5	612232.2	100	100	100	100	143.4
Үснээс:									
Уул,уурхай	392604.1	394361.1	371945.8	515720.4	88.9	86.6	87.1	84.2	138.7
Хснс ундаа	14088.3	19578.4	20975.5	48117.5	3.2	4.3	4.9	7.9	229.4
Барил.материал	31436.0	36899.4	26784.6	44441.4	7.1	8.1	6.3	7.3	165.9
Бусад	3382.3	4345.6	7091.6	3952.9	0.8	1.0	1.7	0.6	55.7

АЖҮЙЛДВЭРИЙН БҮТЭЭГДЭХҮҮН БОРЛУУЛАЛТ /салбараар, жил бсрийн эхний 10 сарын/

Салбараар	2011	2012	2013	2014	Нийт дснд эзлэх хувь				2014 2013
					2011	2012	2013	2014	
Бсгд	349972.3	420538.8	389721.1	382712.3	100	100	100	100	98.2
Үснээс:									
Уул,уурхай	290986.3	360949.3	342427.2	296013.6	83.1	85.8	87.9	80.1	86.4
Хснс ундаа	12235.2	16927.4	12403.3	28676.9	3.5	4.0	3.2	7.1	231.2
Барил. материал	43460.8	38251.6	26657.9	53998.4	12.4	9.1	6.8	11.9	202.6
Бусад	3290.0	4410.5	8232.7	4023.4	1.0	1.1	2.1	0.9	48.8

Аж сйлдвэрийн нийт сгтээгдэхсн сйлдвэрлэлт, салбараар, эхний 10 сарын байдлаар

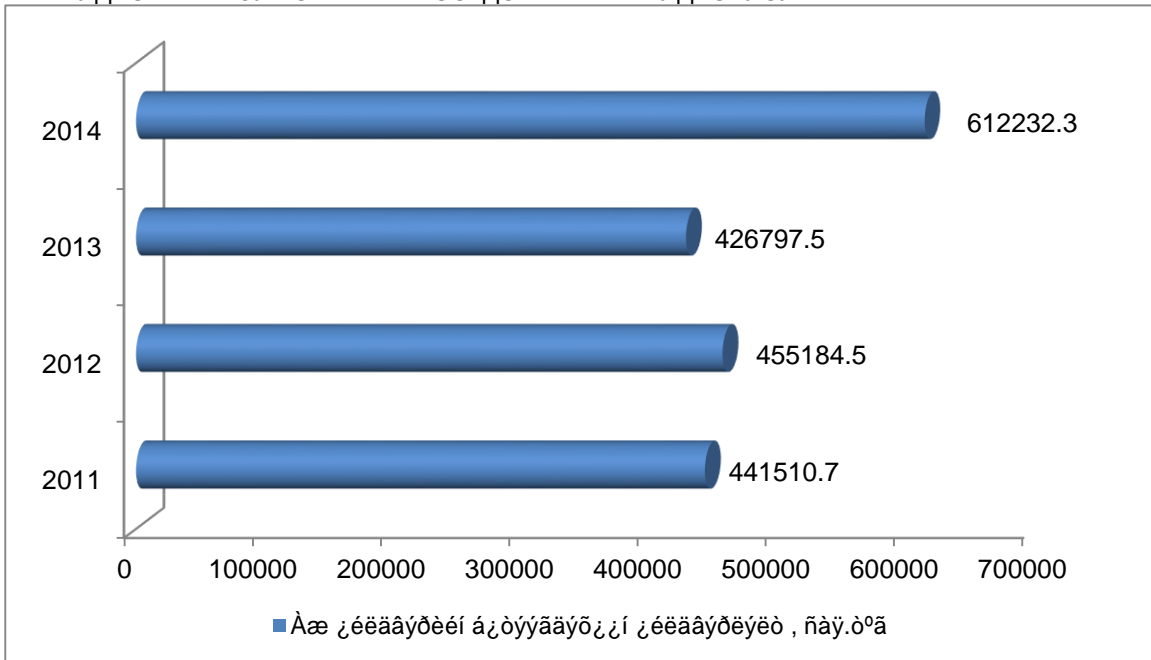


АЖҮЙЛДВЭРИЙН БҮТЭЭГДЭХҮҮН ҮЙЛДВЭРЛЭЛТ /сумдаар, жил бсрийн эхний 9 сарын/

Сум	2011	2012	2013	2014
Дсн	441510.7	455184.5	426797.5	612232.3
Алтанбулаг	26	39.8	26.8	4.7
Ерææ	29 695.2	290308.7	197250.7	413415.2
Зсүнбсрэн	17.9	11.1	40.4	37.7
Мандал	1 628.0	21488.9	23066.6	49064.7
Орхон				0
Сант	2.9	4.3	4.6	2.6
Цагааннуур	150.6	93.4	91.8	92
Баянгол	94003.9	100632.8	177608.2	100707.0
Сайхан	3 658.7	36017.2	25164.9	42529.7
Орхонтуул				0
Баруунбсрэн	0.9	1.0	0.5	26.7
Шаамар				186.2
Хсдэр	81.6	80.7	84.6	100.2
Ссхбаатар	2244.9	2688.8	2973.3	3994.4
Жавхлант				0
Тсшиг	0.1	3817.8	485.1	2052.5
Хушаат				18.7

Тайлбар: Орхон, Орхонтуул, Жавхлант, сумдад аж сйлдвэрийн бсрээгдэхсн сйлдвэрлээгсй болно.

АЖҮЙЛДВЭРИЙН ГОЛНЭРИЙН БҮТЭЭГДЭХҮҮНИЙ ҮЙЛДВЭРЛЭЛТ



Жижиг дунд үйлдвэрийн бүтээгдэхүүн үйлдвэрлэлт

Сум	Талх		Нарийн боов		Ссз		Хэрчсэн	гурил	Бялуу			оёдол	модон эдлэл	Бусад	Нийт	Борлуу-
	тн	мян.төг	тн	мян.төг	мян.л	мян.төг	мян.ш	мян.төг	мян.ш	мян.төг	мян.төг	мян.төг	мян.төг	мян.төг	бүт-н	лалт
Дсн	668.3	568594.9	88.2	124506.0	22.3	17140.0	285.3	144256.6	15.52	132136.2	280354.0	91230.0	1859574	3217792.0	3020254.5	
Алтанбулаг	0	0	0	0	0	0.0	0	0.0	0	0.0	875	0.0	0	875.0	875.0	
Ерөө	0	0	0	0	0	0	0	0.0	0	0	0	0	0	0.0	0.0	
Зүснбүрэн	2.5	2100	0	0	0	0.0	11.4	6105.6	0	0	5180	0	24300	37685.6	37885.6	
Мандал	240	132859	23.3	32181.0	0	0	172	91227.0	3.25	30136.2	0	0	65849.3	352252.5	355788.3	
Орхон	0	0	0	0	0	0	0	0.0	0	0	0	0	0	0.0	0.0	
Сант	4.8	2620.0	0	0	0	0	0	0.0	0	0	0	0	0	2620.0	2745	
Цагааннуур	27.7	26081.9	2.8	1869	0	0.0	4	2859.0	0	0.0	0	0.0	1512	32321.9	32239.9	
Баянгол	13.1	14646.0	1	2060.0	0	0	2.3	1600.0	0	0	0	0	17600	35906.0	35906	
Сайхан	25.5	15550.0	26.6	40320.0	22.3	17140	27.1	12715.0	0	0	12604.0	3000.0	747137	848466.0	728581.7	
Орхонтуул	0	0.0	0	0	0	0	0	0.0	0	0	0	0.0	0	0.0	0.0	
Баруунбүрэн	5.6	4500.0	5.93	10150	0	0	0	0.0	0	0	5495.0	180.0	6400	26725.0	26725.0	
Шаамар	1.6	1540.0	0	0	0	0	0	0.0	0	0	0	0	184676	186216.0	186216.0	
Хүдэр	0	0.0	0	0	0	0	0	0.0	0	0	0	0	0	0.0	0.0	
Сүхбаатар	320	343475.8	28.6	37926.0	0	0.0	68.5	29750.0	12.27	102000.0	256200.0	88050.0	799600.0	1657001.8	1573660.2	
Жавхлант	0	0	0	0	0	0	0	0.0	0	0	0	0.0	0	0.0	0.0	
Түшиг	21.28	19022.4	0	0.0	0	0	0	0.0	0	0	0	0.0	0	19022.4	20932.0	
Хушаат	6.2	6199.8	0	0.0	0	0	0	0.0	0	0	0	0.0	12500	18699.8	18699.8	

11.1 МЭРГЭЖЛИЙН ХЯНАЛТЫН ГАЗРААС ХИЙСЭН ХЯНАЛТ ШАЛГАЛТЫН ДҮН

Үзүүлэлт	Шалгалт		Хяналт		Зөрчил		Нийт гаргасан акт	Гаргасан албан шаардлага	Нийт гаргасан дүгнэлт	Улсын орлого болгосон эд зүйлсийн дүн	Нэхэн талбэр		Торгууль, шийтгэвэр	
	Шалгалтанд хамрагдсан хувийн этгээд	Шалгалтанд хамрагдсан иргэд	Хяналтанд хамрагдсан хуулийн этгээд	Хяналтанд хамрагдсан иргэн	Илрүүлсэн зөрчил	Арилгасан зөрчил					Тогтоосон / мян.таг /	Барагдуулсан / мян.таг /	Тогтоосон / мян.таг /	Барагдуулсан / мян.таг /
БОАЖГУУХГ														
Ой	20	48	1	16	57	54	4	3	24	17604.0	161253.0	161253.0	34477.6	34477.6
Ой, хээрийн түймэр		2			7	7			2		122.0	122.0	576.0	576.0
Ургамал		6		2										
Ан амьтан		20		7	15	15	1		2		3680.0	3680.0	1728.0	1728.0
Ус, рашаан	3	4			25	22		4	1				404.0	404.0
Газар	4	19	5		28	24		5					4608.0	4608.0
Геодези зураг зүй	1		1											
БОНБ үнэлгээ	7				28	17		6					2304.0	2304.0
Тусгай хамгаалалт		4												
Агаар	2				5	3							576.0	576.0
Хими	1				3	2								
Газрын хэвлий	4	8			3	3								
Ашигт малтмал	16	30	7	9	38	30	2	2		7910.0			17360.0	17360.0
Хог, хаягдал	11	37			22	19		1						
Тэсэрч дэлбэрэх бодис	1				1	1	1		1				576.0	576.0
Дүн	70	178	14	34	232	197	8	21	30	25514.0	165055.0	165055.0	62609.6	62609.6
ДБХГ														
Барилга	42	2	2		132	98		7	14				3000.0	1500.0
Эрчим хүч	29		43		54	45		6	7				550.0	550.0
Мэдээлэл, холбоо	13	8	2	3	39	30		4					305.0	305.0
Авто зам														
Тээвэр	19	1			56	45		7	10				900.0	900.0
Хэмжил зүй	20	1			163	118		9					380.0	380.0
Оргэх механизм														
Хот байгуулалт														
Нефть хий														
Дүн	123	12	47	3	444	336	0	33	31	0	0	0	5135.0	3635.0
СХНХХГ														
Санхүү	65	287	2		106	86	12	5			6772.9	6772.9		
Хөдөөлмөр														

Сэлэнгэ аймгийн 2014 оны 10 сарын статистикийн танилцуулга

Хөдөө аж ахуйн үйлдвэр	16	50			44	30		8	10				2126.0	1050.0
Хөдөө аж ахуйн үйлдвэр														
Хөдөө аж ахуйн үйлдвэр	14	33			8	8		2	7					
Нийгмийн хамгаалал	12	33	1	2	12	12	1	1			107.3	107.3		
Дүн	107	403	3	2	170	136	13	16	17	0	6880.2	6880.2	2126.0	1050.0
ХХААҮҮХГ														
Хүнс, үйлдвэрлэл үйлчилгээ	253	352	49	146	212	212	16	31	54	475.0			3312.0	3312.0
Мал эмнэлэг	19	9	13		75	65	2	9	14				180.0	180.0
Мал сүржил														
Газар тариалан, сүр	62	4	237	14	29	25		1	11				250.0	250.0
Ургамал хамгаалал, хорио цээр	12	2	12	12	4	2		1	2				180.0	
Дүн	346	367	311	172	320	304	18	42	81	475.0	0	0	3922.0	3742.0
ХМХГ														
Стандарт чанар														
Эрүүл ахуй халдвар судлал														
Эм, биобэлдмэл														
Тусгай хяналт														
Дүн	0	0	0	0	0	0	0	0	0	0	0	0	0	0
ЭМБСШУХГ														
Боловсрол	37	269						5	12				760.0	716.0
Соёл, шинжлэх ухаан	23	8	29		31	29		12					190.0	190.0
Эрүүл мэнд	80	186	20	31	64	52	8	29	1	501.0			7254.0	5840.0
Эрүүл ахуй	25	60	5	26	337	283	3	12	22				520.0	520.0
Халдвар судлал	11	30	44	51	40	22	1	6	16				242.0	242.0
Эм биобэлдмэл	51	70			174	100	27	22	39				125.0	125.0
Дүн	227	623	98	108	646	486	39	86	90	501.0	0	0	9091.0	7633.0
Нийт дүн	873	1583	473	319	1812	1459	78	198	249	26490.0	171935.2	171935.2	82883.6	78669.6

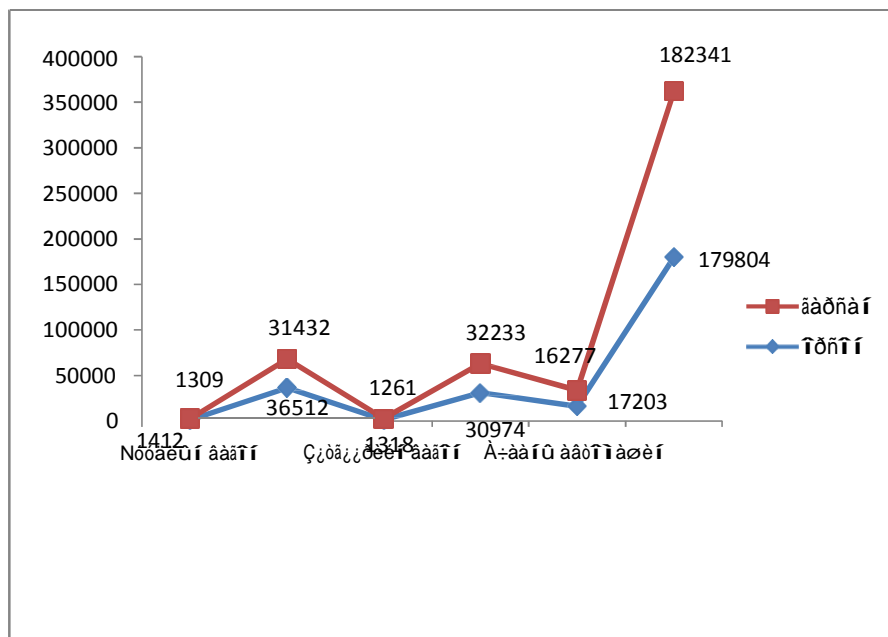
10. ГААЛЬ

СЭЛЭНГЭ ДЭХ ГААЛИЙН ГАЗРААР ДАМЖСАН ГАДААД ХУДАЛДАА, /эхний 10 сарын байдлаар/

Бараа эргэлт	Импорт / мян.\$ /	Экспорт / мян.\$ /	Нийт эргэлт / мян.\$ /
Сүхбаатар боомт	74982.7	1947.5	76830.2
Алтанбулаг боомт	118493.3	1718.0	120211.3
Алтанбулаг /чөлөөт бсс/	572.1	0	572.1
Дсн	194048.1	3565.5	197613.6

ХИЛЭЭР НЭВТЭРСЭН ЗОРЧИГЧ, ТЭЭВРИЙН ХЭРЭГСЭЛ, АЧАА, ШУУДАН

Үзэслэлт	Орсон	Гарсан	Бсгд
Суудлын вагон	1309	1412	2721
Ачааны вагон	36512	31432	67944
Зэвсгийн вагон	1318	1261	2579
Суудлын автомашин	30974	32233	63207
Ачааны автомашин	16277	17203	33480
Автобус /худалдааны бсс/	231	209	440
Мотоцикл	3	5	8
Зорчигч монгол	131526	137208	268734
гадаад	48278	45133	93411
Ачаа тээш / тн /	2119.9	386.0	2505.9
Шуудан илгээмж / ш /			0



11.2 ОНЦГОЙ БАЙДЛЫН ХЭЛТЭС /эхний 10 сарын байдлаар/

Үзэсгэлт		Хэмжих нэгж	2014 - X
Үзлэг шалгалт:			
	Объект	тоо	788
	Айл аерх	тоо	4234
Илрссэлсэн зэрчил		тоо	4247
Арилгуулсан зэрчил		тоо	1010
Гарсан гал:			
	Объектод	тоо	78
	Ой, хээр	тоо	1
Учирсан хохирол		сая.төг	3772.7
Торгууль		сая.төг	
Аварсан:			
	Эд хэрэвгэ	сая.төг	2149.3
	Барилга байшин	тоо	22
	Машин, техник	тоо	5
	Малын хашаа, саравч	тоо	
Захиргааны арга хэмжээ			
	Аж ахуйн нэгж, байгууллага	мян.төг	3663.0
	Албан тушаалтан	мян.төг	955.0
	Иргэн	мян.төг	110.0
Сурталчилгаа			
	Орон нутгийн хэвлэл мэдээллийн хэрэгслээр	тоо	36
	Сургалт, дадлага	тоо	53
Заавал биелсгэлэх албан шаардлага		тоо	498
Мэдэгдэл		тоо	128
Гал унтраах анги дуудлагаар гарсан		тоо	66
Гал дээр ажиллаж унтраасан		тоо	54
Гал тсймэр гарсан тухай акт		тоо	34
Танилцуулга, дсгнэлт		тоо	26
Иргэд унтраасн		тоо	
Ожрөө унтраасан		тоо	
Ажиллагаа зогсоох тогтоол		тоо	3

