



СТАТИСТИК - ХӨГЖИЛД ХӨТЛӨГЧ ХҮЧ



СЭЛЭНГЭ АЙМГИЙН НИЙГЭМ ЭДИЙН ЗАСГИЙН ТАНИЛЦУУЛГА

2011 оны 12-р сар



СЭЛЭНГЭ АЙМГИЙН НИЙГЭМ ЭДИЙН ЗАСГИЙН 2011 ОНЫ ЖИЛИЙН ЭЦСИЙН ТАНИЛЦУУЛГА

1.ЗАСАГ ЗАХИРГАА НУТАГ ДЭВСГЭРИЙН НЭГЖ

Сэлэнгэ аймаг нь 17 сум, 56 багтай, Нутаг дэвсгэрийн хэмжээ 41152.6 км², нэг хавтгай дөрвөлжин метр квадратад 2.5 хүн ногддог. Хүн амын нягтрал хамгийн шигүү суудаг сум нь Сүхбаатар 505.7, Сайхан 6.6, Мандал 5.23 болно.

2.ХҮН АМ

2011 оны эцэст суурин хүн амын тоо 103698 болж өмнөх оноос 1946 хүнээр нэмэгдсэн байна.Хүн амын нас хүйсийн бүтцээр авч үзвэл нийт хүн амд эрэгтэйчүүдийн эзлэх хувь 49.9, эмэгтэйчүүдийн эзлэх хувь 50.1, 0-14 насны хүүхэд 26.4, 15-59 насны хүн 68, 60-аас дээш насны хүмүүс 5.6 хувийг эзэлж байна.Аймгийн хэмжээгээр 446 хүн гэрлэлтээ батлуулж, 115 хүн гэрлэлтээ цуцлуулж, 80 хүүхэд үрчлэгджээ.

Тайлант онд манай аймагт бусад аймаг хотоос бүгд 2242 хүн шилжин ирж, 2730 хүн шилжин явсан нь шилжих хөдөлгөөний сөрөг урсгалтай байна.Нийт шилжин ирэгсэдийн 66.2 хувь нь Дархан-Уул, Улаанбаатар, Орхон, Увс,Завхан аймгаас, шилжин явагсадын 87.5 хувь нь Улаанбаатар, Дархан-Уул, Дорноговь, Орхон, Увс аймагт явжээ.

ИБМА-наас 7883 хүнд иргэний үнэмлэх олгожээ.

Монгол-Оросын хилийг хялбаршуулсан журмаар хил нэвтрэх эрхийн үнэмлэхээр 95438 хүн зорчсон байна.

Ерөнхий боловсролын сургуулийн үдийн цай хөтөлбөрт 9049 хүүхэд хамрагдаж 575926.5 мян.төг, цэцэрлэгийн 5427 хүүхдийн хоолны санхүүжилтэнд 871825.4 мян.төг зарцуулжээ.

Энэ онд аймгийн хэмжээгээр нийт 1859 эх төрж, 1858 хүүхэд мэндэлсэн нь өнгөрсөн оны мөн үеийнхээс төрөлт 2.0 хувиар буурчээ.Нас барсан хүний тоо 493-д хүрсэн нь ноднингийн мөн үеэс 64 хүнээр, 2008 оныхоос 7 хүнээр тус тус буурч, нялхсын эндэгдэл 10 байгаа нь өнгөрсөн оны мөн үеэс 37.5 хувиар бага байна.

Энэ оны эцсээр аймгийн хэмжээгээр хагас өнчин хүүхэд 1506, бүтэн өнчин 163, өрх толгойлсон хүүхэдтэй гэр бүлгүй хүн 3368 байгаа ба үүнээс 2709 нь эмэгтэйчүүд байна.

Аймгийн хэмжээгээр 4392 хөгжлийн бэрхшээлтэй хүн байгаа бөгөөд нийт дүнгийн 7.7 хувийг хүүхэд, 85.6 хувийг хөдөлмөрийн насны хүмүүс эзэлж байна.

3.АЖИЛЛАХ ХҮЧ, АЖИЛГҮЙЧҮҮД

2011 онд бүртгэлтэй ажилгүйчүүдийн тоо 975 болсон нь урьд оны мөн үеийнхээс 2.3 хувиар , 2008 оны мөн үеэс 0.3 хувиар тус тус буурсан байна.

Нийт ажилгүйчүүдийн 75.6 хувийг ерөнхий боловсролтой, 4.3 хувийг тусгай дунд, 5.3 хувийг мэргэжилтэй ажилчид, 14.8 хувийг дээд боловсролтой хүмүүс эзлэх боллоо.

Энэ сард бүртгэлтэй ажилгүйчүүдээс 254 хүн хасагдаж, 94 хүн шинээр бүртгэгдсэн байна.Энэ онд 2452 хүн шинээр ажлын байраар хангагдсан ба төлөвлөгөөний биелэлт 122.6 хувиар илүү байна.Шинээр ажлын байраар хангагдсан хүмүүсийн 1932 нь байнгын, 520 нь түр ажлын байртай болжээ.

4.ҮНЭ, ХЭРЭГЛЭЭНИЙ ҮНИЙН ИНДЕКС

Энэ сард хүнсний өргөн хэрэглээний барааны хувьд махны үнэ 9.8-16.3 пунктээр, сүү сүүн бүтээгдэхүүний үнэ 22.2-25.0 пунктээр, хүнсний ногооны үнэ 25-33.3 пунктээр тус тус өсч, ургамлын тос, хорхой ааруул 3.4-8.3 пунктээр тус тус буурчээ.Энэ сард бензин шатахууны үнэ харьцангуй тогтвортой байна.

5.ТӨСӨВ, МӨНГӨ, ТАТВАР, БАНК

Орон нутгийн төсвийн орлого 16777.8 сая.төг болж төсвийн орлогын төлөвлөгөө 74.3 хувьтай байгаа ба ноднингийн мөн үетэй харьцуулахад 0.4 хувиар өсчээ.Нийт орлогын 81.9 хувийг урсгал орлого эзэлж байна.

Орон нутгийн төсвөөс санхүүждэг байгууллагуудын төлөвлөсөн зардал 1.4 хувиар дутуу санхүүжигджээ.

Оны эцэст төсвийн нийт өглөг 22.4 сая төгрөг болсон нь өнгөрсөн 11-н сарынхаас 279.4 сая төгрөгөөр буурчээ.

Монгол банкны мэдээгээр энэ сард кассын цэвэр орлого 73595.9 сая төгрөг, цэвэр зарлага 74123.4 сая төгрөгт хүрчээ.Зээлийн өрийн үлдэгдэл 85971.2 сая төгрөг байгаа ба үүний 2.4 хувийг чанаргүй зээл эзлэх боллоо.Иргэдийн мөнгөн хадгаламж 24304.9 сая төгрөг байна.

4-р улирлын байдлаар татварын орлого 15586.6 сая төгрөгт хүрч төлөвлөгөөний биелэлт 139.4 хувьтай байгаа бөгөөд үүнээс орон нутгийн орлого 12253.4 сая төгрөг буюу 78.8 хувийг нь эзэлж байна.

6.ДЭД БҮТЭЦ

Холбоо. 2011 оны жилийн эцсийн байдлаар 3839.7 сая төгрөгний холбооны тарифын орлого олж үүнээс 3679.9 сая төгрөгийг хүн амаас олсон байна. Урьд оны мөн үетэй харьцуулахад үүрэн телефон хэрэглэгчийн тоо 15.4 хувиар өсч, мобикарт эзэмшигчийн тоо 0.5 хувиар буурсан байна.

Тээвэр. Тээврийн орлого 29.5 сая төгрөг болж, 143.5 мян.зорчигч тээвэрлэсэн байна.

Барилга. Оны эхнээс 7290.4 сая төгрөгний барилга угсралт, их засварын ажлыг хийж гүйцэтгэсэн байна.

7.ГААЛЬ

Сэлэнгэ дэх Гаалийн газрын мэдээгээр 4181 суудлын вагон, 60155 ачааны вагон, 4012 зүтгүүрийн вагон, 61251 суудлын автомашин, 46681 ачааны автомашин Алтанбулаг, Сүхбаатар боомтоор дамжин өнгөрсөн байна. Мөн Монголын 309988, гадаадын 131449 иргэн зорчсон байна.

8.ХӨДӨӨ АЖ АХУЙ

2011 онд үр тариа 219206 тн, төмс 55375 тн, хүнсний ногоо 34867 тн хураан авсан нь урьд оны мөн үетэй харьцуулахад үр тариа 41548 тн буюу 23.4 хувиар, төмс 12625 тонн буюу 29.5 хувиар, хүнсний ногоо 4614 тн буюу 15.3 хувиар илүү хураан авсан байна.

2011 онд аймгийн дүнгээр нийт малын тоо 1260893 болж урьд оноос 4691 толгой буюу 0.4 хувиар буурсан нь 1 хүнд 12,1 толгой мал ногдож байна.

511326 эх мал төллөсөн нь урьд оны мөн үеэс 60022 толгойгоор бага ба Түшиг, Жавхлант, Баянгол сумдад төллөлтийн хувь бусад сумдаас харьцангуй өндөр буюу 94.3-98.3 хувьтай байна.

505009 толгой төл бойжиж байгаа нь урьд оны мөн үетэй харьцуулахад 124946 толгой буюу 32.8 хувиар их байна.

2011 оны жилийн эцсийн байдлаар оны эхний малын 0.58 хувьтай тэнцэх 7326 толгой мал хорогдоод байна.

Хорогдсон нийт малын 12.8 хувийг өвчнөөр хорогдсон, 5.7 хувийг чононд, 37,5 хувийг хээлтэгч малын хорогдол тус тус эзэлж байна.

Хорогдсон нийт малын 3702 буюу 50.5 хувь нь Цагааннуур, Хушаат, Орхонтуул сумдад ногдож байна.

2011 онд 89 худаг шинээр гаргасны 64 нь инженерийн хийцтэй, 25 нь энгийн уурхайн худаг байна.

2010 оны мөн үеэс малын үнэ 5000-150000 төгрөгөөр өссөн байна. Харин түүхий эдийн хувьд үхрийн шир 13500, адууны шир 12000, хонины арьс 8000 төгрөгөөр тус тус нэмэгдсэн байна.

2011 онд халдваргүй өвчнөөр 1780 мал өвчилснөөс 1679 нь эдгэрч, 101 нь хорогдсон байна.

Малын халдварт өвчнөөр 524 мал өвчилсөн байна.

9.АЖ ҮЙЛДВЭР

2011 оны жилийн эцсийн байдлаар аж үйлдвэрийн салбарт 483982.1 сая төгрөгний бүтээгдэхүүн үйлдвэрлэж, 407855.1 сая төгрөгний борлуулалт хийгдсэн нь урьд оны мөн үеийнхээс нийт үйлдвэрлэлт 41.5 хувиар, борлуулалт 8.4 хувиар өссөн байна.

Аж үйлдвэрийн нийт бүтээгдэхүүний 87.8 хувь нь уул уурхайн салбарт, 7.6 хувь нь барилгын материалын салбарт, 3.5 хувь хүнс ундааны салбарт бүтээгджээ.

Гол нэр төрлийн бүтээгдэхүүний хувьд урьд оны мөн үетэй харьцуулахад арматур төмөр үйлдвэрлэлт 2.4 дахин, төмрийн хүдэр олборлолт 2.1 дахин, цемент үйлдвэрлэлт 53.2 хувиар, тоосго үйлдвэрлэлт 26.5 хувиар, талх үйлдвэрлэлт 119.6 хувиар нэмэгдэж, бусад нэр төрлүүд буурчээ.

Харин 2008 оны мөн үетэй харьцуулахад төмрийн хүдэр олборлолт 3.5 дахин, арматур төмөр үйлдвэрлэлт 96.3 хувиар, талх үйлдвэрлэлт 79.2 хувиар, цемент үйлдвэрлэлт 77.5 хувиар, хэрчсэн гурил үйлдвэрлэлт 61.2 хувиар, сүү үйлдвэрлэлт 13.6 хувиар, дулаан үйлдвэрлэлт 1.2 хувиар нэмэгдэж, бусад нэр төрлүүд дээр буурсан байна.

Сумдын жижиг дунд үйлдвэрүүд аймгийн аж үйлдвэрийн нийт бүтээгдэхүүний 0.2 хувьтай тэнцэх 1087.9 сая төгрөгний бүтээгдэхүүн үйлдвэрлэж, 1093.7 сая төгрөгний борлуулалт хийжээ.

2010 онд дотоодын нийт бүтээгдэхүүний гүйцэтгэл 193.9 тэрбум төгрөг болсон байна.Үүнийг 2009 онтой харьцуулахад 4.7 тэрбум төгрөгөөр буюу 2.5 хувиар өссөн байна.

10.БОЛОВСРОЛ, СОЁЛ, БИЕЙН ТАМИР, СПОРТ

Энэ онд 35 сургуульд 18501 сурагчид суралцаж байгаа ба 938 үндсэн багш ажиллаж байна.Хичээлийн шинэ жилд 1688 хүүхэд шинээр 1-р ангид элсэн оржээ.Дүйцсэн хөтөлбөрөөр нийт 600 сурагч суралцаж байна. Бичиг үсэг үл мэдэгч 230 хүн байгаа нь 2010 оноос 91 хүнээр багассан байна.Аймгийн хэмжээгээр нийт 34 цэцэрлэгт 195 багш ажиллаж, 6563 хүүхэд үндсэн ангид хүмүүжиж байна.

Албан ёсны биеийн тамир, спортын арга хэмжээнд 25440 хүн хамрагдаж, улс, нэрэмжит тэмцээнээс 110 медаль авсан ба энэ нь 2010 оныхоос 19 медалиар дутуу байна.

Аймгаас хүүхэд багачуудын дунд зохион байгуулсан 11 удаагийн арга хэмжээнд 2115 хүн хамрагджээ.Аймаг, улсын чанартай уралдаан тэмцээнээс 831 хүүхэд медаль авчээ.

11.ХҮН АМЫН ЭРҮҮЛ МЭНД, НИЙГМИЙН ДААТГАЛ, ХАЛАМЖ

Халдварт өвчнөөр 1135 хүн өвчилж бүртгэгдсэн нь 2008 оныхоос 12.1 хувиар буурч, 2010 оныхоос 8.4 хувиар нэмэгдсэн байна.Нийт халдварт өвчний 37.6 хувийг бэлгийн замын халдварт өвчин, 21.8 хувийг сүрьеэ, 35.8 хувийг халдварт шар гепатит эзэлж байна.

Нийгмийн халамжийн сангаас 11310 хүнд 31973.6 сая төгрөгийн тэтгэмж олгосон ба халамжийн тэтгэвэрийг 2508 хүнд 1625.9 сая, нөхцөлт мөнгөн тэтгэмжийг 834 хүнд 308.9 сая, хүний хөгжлийн сангаас 27898.9 сая төгрөгийг тус тус олгоод байна.

2011 онд 14076.0 сая төгрөгийн НДШ-ийн орлого оруулж төлөвлөгөөний биелэлт 107.4 хувьтай байна.

НДШ-ийн нийт авлага 2516.9 сая төгрөг болсон ба төсөвт байгууллагаас 5.2 сая, ААНБ-аас 2511.7 сая төгрөгийн авах авлагатай байна.

12.ГЭМТ ХЭРЭГ

Цагдаагийн газрын мэдээгээр нийт 618 гэмт хэрэг бүртгэгдсэний 241 нь согтуугаар үйлдэгдсэн ба гэмт хэргийн тоог өнгөрсөн оны мөн үетэй харьцуулахад 22.5 хувиар буурчээ.

Бүртгэгдсэн хэргийн 22.8 хувийг өмчлөх эрхийн эсрэг гэмт хэрэг, 34.3 хувийг хүний амь бие, эрүүл мэндийн эсрэг гэмт хэрэг, 6.6 хувийг нийгмийн аюулгүй байдлын эсрэг гэмт хэрэг, 11.3 хувийг тээврийн хэрэгслийн хөдөлгөөний аюулгүй байдлын эсрэг гэмт хэрэг эзэлж байна.Өмчлөх эрхийн эсрэг гэмт хэргийн 35.5 хувийг малын хулгай эзэлж байна.

Гэмт хэргийн улмаас 616 иргэн, байгууллагад 457.0 сая төгрөгийн хохирол учирсан ба нийт хохирлын 75.4 хувийг нөхөн төлүүлжээ.

Шүүхийн шийдвэр биелүүлэх албанд нийт 566 гүйцэтгэлийн материал байсан ба энэ онд 581 материал нэмэгдэж, 81 материал хасагдаж, бүгд 1066 гүйцэтгэлийн материалаар 1390.3 сая төгрөгийн өрийг барагдуулахаас 399 гүйцэтгэлийн материалаар 597.2 сая төгрөгийн өрийг бодитой барагдуулжээ.

Шүүхээр нийт 2372 хэрэг шийдвэрлэгдсэн ба үүний 279 нь эрүүгийн хэрэг, 1426 нь иргэний хэрэг, 667 нь захиргааны арга хэмжээ байна.

13.БИЗНЕС РЕГИСТР

Дотоодын нийт бүтээгдэхүүний суурь мэдээлэл болох аймгийн нутаг дэвсгэр дээр үйл ажиллагаа явуулдаг аж ахуйн нэгж байгууллагын бизнес регистрийн санд 2011 оны эцсээр нийт 2200 хуулийн этгээд аж ахуйн нэгж байгууллага байгаа ба энэ онд 146 аж ахуйн нэгж шинээр бүртгүүлж, 55 аж ахуйн нэгж бүртгэлээс хасагдсан байна.

Бизнес регистрийн сангийн 57.5 хувийг компани, 12.2 хувийг салбар нэгж, 9.2 хувийг төсөвт байгууллага эзэлж байна.

14.БУСАД

а. Хяналт шалгалт.

Аймгийн Мэргэжлийн хяналтын улсын байцаагчид 2011 оны жилийн эцсийн байдлаар 2365 аж ахуйн нэгж байгууллагад хяналт шалгалт хийж, 3938 зөрчил дутагдал илрүүлж, 94484.6 мян.төгрөгний торгуулийн арга хэмжээ авч үүнээс 90484.6 мян.төгрөгийг барагдуулжээ. Илэрсэн зөрчлийн 78.8 хувийг хүнсний үйлдвэрлэл худалдаа нийтийн хоолны, байгаль орчны, халдвар судлалын, автотээврийн, эм биобэлдмэлийн, мал эмнэлэгийн, аж үйлдвэр аялал жуулчлалын, хэмжил зүйн, боловсрол шинжлэх ухааны, хөдөлмөр хөдөлмөр эрүүл ахуйн хяналт тус тус эзэлж байна.

б.Стандартчилал хэмжилзүй.

Оны эцсийн байдлаар 6321 хэмжих хэрэгсэл баталгаажуулж, 2010 сорилт шинжилгээний дээж авч, 538 аж ахуйн нэгжид стандартчилал тохирлын үнэлгээ олгосон.116 иргэд, аж ахуйн нэгж стандартын салбар сангаар үйлчлүүлсэн. Манай аймгийн хэмжээнд согтууруулах ундаа худалдах, үйлчлэх тусгай зөвшөөрөлтэй 420 аж ахуйн нэгж үйл ажиллагаа явуулж байна. Үүнээс: хүнсний дэлгүүр 284, бар 43, кафе 37, ресторан зоогийн газар 34, жуулчны газрын зоогийн газар 10,бөөний төв 10, билльяардын газрын буфет 2 байна.

в.Онцгой байдлын алба.

2011 онд үзлэг шалгалтанд 1040 объект, 7250 айл өрх хамрагдаж, 6851 зөрчил илрүүлж, 3033 зөрчил дутагдлыг арилгасан. Нийт 47 гал түймэл гарснаас 38 нь объектийн, 9 нь ой хээрийн түймэр байна. Гал түймэрт 253.7 сая төгрөгний хохирол учирч, 666.7 сая төгрөгний эд хөрөнгө аварсан байна.

г. Тээвэр зохицуулалтын алба.

Алтанбулаг, Ерөө, Зүүнбүрэн, Сант, Цагааннуур, Баянгол, Сайхан, Орхонтуул, Баруунбүрэн, Шаамар, Хүдэр, Жавхлант сумын чиглэл рүү болон Сүхбаатар суман дотор 48 микроавтобус, 140 суудлын автомашин тендерээр шалгаран үйлчилгээнд явж байна.

Д.Эд хөрөнгийн эрхийн Улсын бүртгэлийн алба.

2011 онд төрөөс үнэгүй хувьчилсан газрын өмчлөх эрхийн анхны баталгаажуулалтыг 1093 хүн, ҮХЭХӨЭ-н анхны бүртгэл, баталгаажуулалтыг 894 хүн тус тус баталгаажуулжээ.

Е.Газар, Байгаль орчин

2011 онд газар өмчлөх тухай өргөдөл 20420 хүн гаргаснаас 11458 нь одоо эзэмшиж ашиглаж байгаа хашааныхаа газрыг өмчлөхийг хүссэн иргэд, 8956 нь шинээр газар өмчилж авахыг хүссэн иргэд байна.Засаг даргын захирамжаар 15776 иргэнд газар өмчлүүлэхээр шийдвэрлэсэн байна.

Байгалт орчин, аялал жуулчлалын газрын мэдээгээр 2011 онд 90452.5 мян.м3 мод ойгоос бэлтгэсний 60713.5 нь хэрэглээний зориулалтаар, 29739 нь түлээний зориулалтаар бэлтгэсэн байна.

Ойжуулалтын арга хэмжээнд 257.9 сая төгрөг зарцуулжээ.

Усны тооллогын урьдчилсан дүнгээр аймгийн нутаг дэвсгэрт өрөмдмөл худаг-474, богино яндант -169, хувийн хашаа байшингийн гар худаг-3122 , гол горхи- 609, булаг шанд-247, нуур тойром- 47, рашаан ус-28 , услалтын систем-32, ус цэвэрлэх байгууламж-8 тус тус бүртгэгджээ.

Тооллогын дүнгээр ширгэсэн гол горхи 16, нуур,тойром -13, булаг шанд-16, рашаан-2 тус тус тооллогдсон байна.

БҮЛЭГ I. ЗАСАГ ЗАХИРГАА, НУТАГ ДЭВСГЭР

1.1 СЭЛЭНГЭ АЙМГИЙН ЗАСАГ ЗАХИРГААНЫ НЭГЖ, бүс, сумаар

Сумын нэр	Багийн тоо	Нутаг дэвсгэрийн хэмжээ км.2	Хүн амын нягтшил	Сүхбаатар сумаас хүрэх замын урт км-ээр
ДҮН	56	41152.6	2.5	-
1.Бэлчирийн бүс				
А.Сүхбаатар	8	45.4	505.7	-
Б.Алтанбулаг	3	2100.3	2.4	24
В.Шаамар	3	671.9	5.6	22
Бүсийн төв Сүхбаатар				
2.Ерөөгийн бүс				
А.Ерөө	3	8203.5	0.78	90
Б.Хүдэр	2	2838.7	0.78	160
В.Жавхлант	2	1189.7	1.7	65
Бүсийн төв Ерөө				
3.Хараагийн бүс				
А.Мандал	9	4843.7	5.23	230
Б.Баянгол	3	1976.3	2.84	175
Бүсийн төв Мандал				
4.Орхоны бүс				
А. Сайхан	3	1311.9	6.6	160
Б.Сант	2	1387.0	1.6	190
В.Орхон	2	1306.3	1.75	175
Г.Орхонтуул	3	2940.8	1.25	240
Д.Баруунбүрэн	3	2814.5	1.02	220
Е.Хушаат	2	2010.2	0.9	90
Бүсийн төв Сайхан				
5.Сэлэнгийн бүс				
А.Зүүнбүрэн	3	1204.9	2.24	45
Б.Цагааннуур	3	3814.7	1.13	90
В.Түшиг	2	2492.8	0.7	135
Бүсийн төв Цагааннуур				

1.2 ТОМООХОН ГОЛ, НУУР, УУЛ, ТУСГАЙ ХАМГААЛАЛТТАЙ ГАЗАР

ҮЗҮҮЛЭЛТ	Сумын нэр	Нэр
1.Хамгийн өндөр уул далайн түвшнээс дээш 2233.1м	Мандал	Чин уул
2. Хамгийн нам дор газар далайн түвшнээс дээш 601 м	Сүхбаатар	Орхон -сэлэнгийн бэлчир
3.Хамгийн урт гол Орхон 350км	Сэлэнгэ аймаг	Орхон гол
4.Хамгийн том нуур Цагааннуур 2.7км2	Цагааннуур	Цагаан нуур
5.Улсын тусгай хамгаалалттай газар 95616 га	Сэлэнгэ аймаг	Хан хэнтийн
6. Байгалийн цогцолбор газар 60000 га	Сэлэнгэ аймаг	Тужийн нарсны

БҮЛЭГ II . ХҮН АМ

2.1 СУУРИН ХҮН АМЫН ТОО, сумаар

Сум	2008	2009	2010	2011
ДҮН	94590	100202	101752	103698
Алтанбулаг	4545	5015	5051	5117
Ерөө	5792	6156	6374	6400
Зүүнбүрэн	2468	2643	2665	2708
Мандал	23646	24443	25009	25329
Орхон	2165	2249	2298	2283
Сант	2056	2223	2225	2260
Цагааннуур	4257	4449	4065	4344
Баянгол	5028	5257	5497	5629
Сайхан	8285	8484	8809	8648
Орхонтуул	2952	3177	3617	3684
Баруунбүрэн	2702	2900	2850	2874
Шаамар	4158	4304	3968	3750
Хүдэр	2078	2152	2119	2229
Сүхбаатар	19626	21460	22065	22958
Жавхлант	1827	2153	1910	2029
Түшиг	1420	1426	1476	1647
Хушаат	1585	1711	1754	1809

2.2 ӨРХИЙН ТОО, сумаар

Сумын нэр	2008	2009	2010	2011
ДҮН	26209	28159	28416	29041
Алтанбулаг	1261	1382	1388	1424
Ерөө	1599	1678	1844	1823
Зүүнбүрэн	795	917	900	902
Мандал	6535	6858	7048	7206
Орхон	638	660	677	683
Сант	585	687	680	680
Цагааннуур	1112	1224	1153	1209
Баянгол	1394	1511	1584	1626
Сайхан	2215	2263	2255	2244
Орхонтуул	778	876	957	969
Баруунбүрэн	734	798	758	767
Шаамар	1147	1242	1112	1118
Хүдэр	561	597	565	628
Сүхбаатар	5493	5909	5922	6128
Жавхлант	508	645	634	649
Түшиг	448	443	460	506
Хушаат	406	469	479	479

2.3 ХҮН АМЫН ТОО, НАС, ХҮЙСЭЭР

Насны бүлэг	Бүгд дүн	үүнээс:		Хүйсийн харьцаа
		Эрэгтэй	Эмэгтэй	
ДҮН	103698	51816	51882	99.9
0-4	9923	5046	4877	103.5
5-9	8333	4272	4061	105.2
10-14	9166	4621	4545	101.7
15-19	10251	5182	5069	102.2
20-24	11730	6122	5608	109.2
25-29	9307	4713	4594	102.6
30-34	8508	4424	4084	108.3
35-39	8060	4052	4008	101.1
40-44	7277	3460	3817	90.6
45-49	6751	3252	3499	92.9
50-54	5142	2422	2720	89.0
55-59	3479	1639	1840	89.1
60-64	2040	995	1045	95.2
65-69	1474	662	812	81.5
70-74	1156	518	638	81.2
75-79	655	279	376	74.2
80 +	446	157	289	54.3

2.4 ХҮН АМЫН НАС, ХҮЙСИЙН БҮТЭЦ

Үзүүлэлтүүд	2008	2009	2010	2011
Хүн ам Бүгд	94590	100202	101752	103698
Эрэгтэй	46623	49905	50569	51816
Эмэгтэй	47967	50297	51183	51882
Насны бүлгээр 0-14	25132	27229	26972	27422
15-59	64323	67731	69194	70505
60+	5135	5242	5586	5771
Эрэгтэйчүүдийн эзлэх %	49.3	49.8	49.6	49.9
Эмэгтэйчүүдийн эзлэх %	50.7	50.2	50.4	50.1
Насны бүтэц, хувиар				
0-14	26.6	27.2	26.5	26.4
15-59	68.0	67.6	68.0	68
60+	5.4	5.2	5.4	5.6
Хүйсийн харьцаа	97.2	99.2	98.8	99.9
Хүн ам зүйн ачаалал	47.0	47.9	47.0	42.9

2.5 ГЭРЛЭЛТ, ЦУЦЛАЛТ, ҮРЧЛЭЛТ

сумаар

Сум	гэрлэлт			
	2008	2009	2010	2011
ДҮН	1167	1256	322	446
Алтанбулаг	36	63	24	23
Ерөө	60	70	25	36
Зүүнбүрэн	30	36	7	12
Мандал	294	300	81	93
Орхон	20	20	3	14
Сант	18	19	3	17
Цагааннуур	54	63	21	23
Баянгол	47	40	37	49
Сайхан	104	85	15	22
Орхонтуул	36	43	6	20
Баруунбүрэн	26	27	5	8
Шаамар	56	66	14	18
Хүдэр	18	34	3	8
Сүхбаатар	307	327	55	89
Жавхлант	25	24	2	10
Түшиг	21	16	16	3
Хушаат	15	23	5	1

Сум	цуцлалт			
	2008	2009	2010	2011
ДҮН	38	70	92	115
Алтанбулаг	2	5	5	3
Ерөө		1	4	3
Зүүнбүрэн		2	1	4
Мандал	12	7	17	22
Орхон		2	4	1
Сант		3	1	1
Цагааннуур	1	2	5	1
Баянгол		1	2	7
Сайхан	7	6	7	7
Орхонтуул				3
Баруунбүрэн	2	1		1
Шаамар	2	1	1	2
Хүдэр		1	1	
Сүхбаатар	11	37	39	56
Жавхлант	1		1	2
Түшиг			1	2
Хушаат		1	3	2

Сум	үрчлэлт			
	2008	2009	2010	2011
ДҮН	102	81	94	80
Алтанбулаг	8	3	4	1
Ерөө	3	4	18	8
Зүүнбүрэн	9	5	9	3
Мандал	12	11	9	21
Орхон	4	4	1	5
Сант	4	5	4	
Цагааннуур	3	2	6	3
Баянгол	2	7	5	4
Сайхан	5	2	5	7
Орхонтуул	6	1		2
Баруунбүрэн				2
Шаамар	7	6	7	7
Хүдэр		3	3	1
Сүхбаатар	33	23	16	11
Жавхлант	4	2	2	1
Түшиг	2	3	2	1
Хушаат			3	3

2.6. ТАХИР ДУТУУ ХҮНИЙ ТОО

	бүгд	Үүнээс			
		эмэгтэй	хүүхэд	хөд.нас	хөд.нас хэтэрсэн
ДҮН	4392	1957	337	3758	297
Алтанбулаг	251	101	18	228	5
Ерөө	264	116	22	233	9
Зүүнбүрэн	133	58	6	127	
Мандал	906	473	103	661	142
Орхон	103	49	8	73	22
Сант	125	52	4	119	2
Цагааннуур	283	120	22	235	26
Баянгол	151	64	10	135	6
Сайхан	555	225	19	510	26
Орхонтуул	178	65		178	
Баруунбүрэн	129	50	35	92	2
Шаамар	67	31	2	63	2
Хүдэр	82	24	14	68	
Сүхбаатар	908	421	59	818	31
Жавхлант	94	36		91	3
Түшиг	83	36	4	63	16
Хушаат	80	36	11	64	5

2.7. 16 ХҮРТЭЛ НАСНЫ ХҮҮХЭДТЭЙ ГЭР БҮЛГҮЙ ХҮНИЙ ТОО

	бүгд	Хүүхдийн тоогоор		
		3 хүртэлх	3-с 5	5 ба түүнээс дээш
ДҮН	1879	1162	495	222
Алтанбулаг	67	52	9	6
Ерөө	155	82	38	35
Зүүнбүрэн	50	10	14	26
Мандал	359	139	164	56
Орхон	34	34		
Сант	28	23	5	
Цагааннуур	192	178	10	4
Баянгол	106	56	27	23
Сайхан	30	7	17	6
Орхонтуул	46	25	15	6
Баруунбүрэн	176	106	66	4
Шаамар	7	4	2	1
Хүдэр	29	16	8	5
Сүхбаатар	445	341	93	11
Жавхлант	42	33	5	4
Түшиг	27	14	10	3
Хушаат	86	42	12	32

2.8. ХАГАС БҮТЭН ӨНЧИН ХҮҮХДИЙН ТОО

	хагас өнчин		бүтэн өнчин	
	бүгд	үүнээс: эм	бүгд	үүнээс: эм
ДҮН	1506	785	163	86
Алтанбулаг	80	41	11	6
Ерөө	141	66	13	6
Зүүнбүрэн	50	15	3	2
Мандал	334	177	40	21
Орхон	29	15	2	1
Сант	34	14	4	3
Цагааннуур	114	65	8	3
Баянгол	67	36	1	
Сайхан	192	122	12	5
Орхонтуул	33	12	2	1
Баруунбүрэн	37	21	6	3
Шаамар	15	9	7	5
Хүдэр	26	15	1	
Сүхбаатар	246	127	43	26
Жавхлант	54	22	4	2
Түшиг	25	13	2	1
Хушаат	29	15	4	1

2.9. ӨРХ ТОЛГОЙЛСОН ХҮҮХЭДТЭЙ ГЭР БҮЛГҮЙ ХҮНИЙ ТОО ГАНЦ БИЕ ӨНДӨР НАСТНЫ ТОО

	өрх толгойлсон		ганц бие өндөр настан	
	бүгд	эмэгтэй	бүгд	хөдөөд
ДҮН	3368	2709	661	451
Алтанбулаг	241	209	63	63
Ерөө	303	227	49	49
Зүүнбүрэн	94	73	10	10
Мандал	839	631	201	25
Орхон	74	56	11	11
Сант	28	24	1	1
Цагааннуур	192	173	36	36
Баянгол	233	177	49	49
Сайхан	104	81	33	33
Орхонтуул	163	122	44	44
Баруунбүрэн	105	82	35	35
Шаамар	22	20	9	9
Хүдэр	46	38	13	13
Сүхбаатар	637	582	36	2
Жавхлант	103	66	25	25
Түшиг	98	87	13	13
Хушаат	86	61	33	33

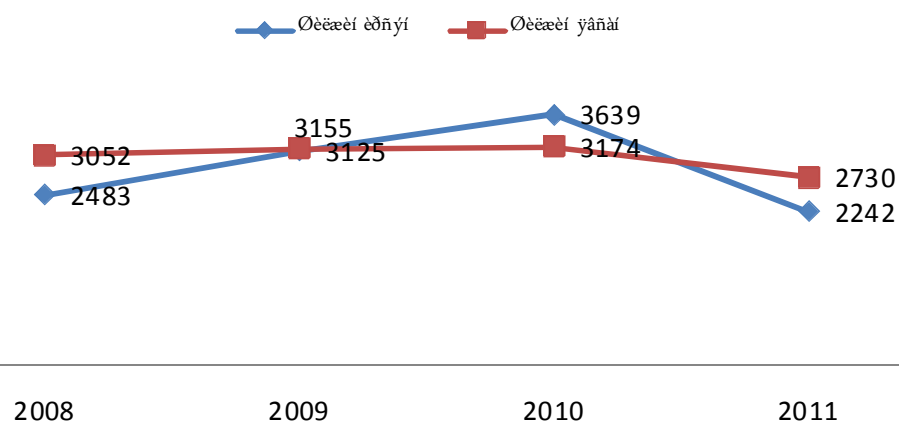
БҮЛЭГ Ш. МЯНГАНЫ ХӨГЖЛИЙН ЗОРИЛТЫН ХЭРЭГЖИЛТ
3.1 ШИЛЖИН ИРСЭН ИРГЭДИЙН ТОО , сумаар

Сум	2008	2009	2010	2011
ДҮН	2483	3125	3639	2242
Алтанбулаг	122	230	259	135
Ерөө	123	116	131	127
Зүүнбүрэн	63	77	67	32
Мандал	416	539	709	536
Орхон	59	41	94	36
Сант	88	46	83	52
Цагааннуур	117	106	103	92
Баянгол	130	196	193	99
Сайхан	157	231	375	197
Орхонтуул	124	208	143	144
Баруунбүрэн	148	197	74	27
Шаамар	83	98	115	51
Хүдэр	16	43	26	42
Сүхбаатар	603	834	1107	558
Жавхлант	94	77	39	48
Түшиг	29	28	39	33
Хушаат	111	58	82	33

3.2 ШИЛЖИН ЯВСАН ИРГЭДИЙН ТОО, сумаар

Сум	2008	2009	2010	2011
ДҮН	3052	3155	3174	2730
Алтанбулаг	135	147	204	144
Ерөө	150	154	124	128
Зүүнбүрэн	64	69	61	45
Мандал	538	588	537	498
Орхон	39	42	34	46
Сант	61	45	82	39
Цагааннуур	84	93	100	86
Баянгол	120	136	136	154
Сайхан	286	454	250	228
Орхонтуул	100	103	65	87
Баруунбүрэн	56	66	84	57
Шаамар	159	125	141	115
Хүдэр	42	35	43	35
Сүхбаатар	1064	937	1160	905

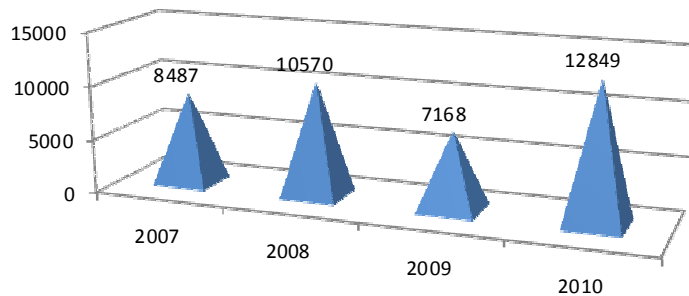
шилжин ирсэн, явсан хүний тоо



3.3 ИРГЭНИЙ ҮНЭМЛЭХ ОЛГОЛТ, сумаар, өссөн дүнгээр

Сум	2008 XII сар	2009 XII сар	2010 XII сар	2011 XII сар
ДҮН	10570	7168	12849	7883
Алтанбулаг	456	446	628	401
Ерөө	572	474	697	473
Зүүнбүрэн	251	180	353	160
Мандал	2440	1544	3097	1991
Орхон	233	116	261	157
Сант	207	132	305	147
Цагааннуур	460	261	556	315
Баянгол	507	269	612	468
Сайхан	922	568	1308	645
Орхонтуул	311	209	380	237
Баруунбүрэн	225	161	276	149
Шаамар	461	287	529	241
Хүдэр	88	154	218	159
Сүхбаатар	2878	1999	3002	1934
Жавхлант	215	124	187	159
Түшиг	145	95	204	101
Хушаат	199	149	236	146

Иргэний үнэмлэх олголт



3.4 БЭС-ИЙН ҮДИЙН ЦАЙ ХӨТӨЛБӨРИЙН ХЭРЭГЖИЛТ, ХҮҮХДИЙН ЦЭЦЭРЛЭГИЙН ХООЛНЫ САНХҮҮЖИЛТ

сумаар

/мян.төг/

Сум	сургууль		цэцэрлэг	
	хүүхдийн тоо	нийт зардал	хүүхдийн тоо	нийт зардал
ДҮН	9049	575926.5	5427	871825.4
Алтанбулаг	421	25811.9	297	40891.1
Ерөө	552	31317.3	280	42807.3
Зүүнбүрэн	178	10433.8	117	18824.3
Мандал	2409	144397	1042	149376.7
Орхон	124	7728.5	80	13076.0
Сант	141	8619.4	84	16345.1
Цагааннуур	417	27547.6	234	35315.9
Баянгол	418	28945	262	38097.3
Сайхан	910	58298.7	799	126704.5
Орхонтуул	318	20978.1	132	18007.1
Баруунбүрэн	238	15549.7	119	22760.0
Шаамар	339	22182.4	227	35700.2
Хүдэр	222	14180.4	112	19444.1
Сүхбаатар	1959	135888.4	1365	246368.7
Жавхлант	117	6847.7	96	17719.9
Түшиг	138	8270.6	85	17885.1
Хушаат	148	8930	96	12502.1

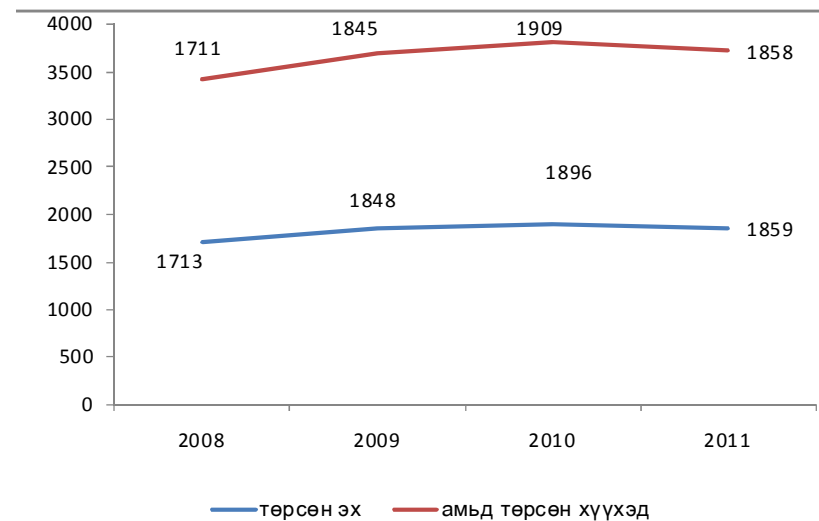
3.5. ТӨРӨЛТ

	төрсөн эх				2011 2010 %
	2008	2009	2010	2011	
ДҮН	1713	1848	1896	1859	98.0
Алтанбулаг	3	6	1	3	3*
Ерөө	50	47	52	43	82.7
Зүүнбүрэн	5	4	8	3	37.5
Мандал	582	634	644	639	99.2
Орхон		1	2	1	50.0
Сант	5	3	2		0.0
Цагааннуур	57	58	40	40	100.0
Баянгол	10	2	5	2	40.0
Сайхан	105	132	139	138	99.3
Орхонтуул	15	15	9	12	133.3
Баруунбүрэн	6	7	3	5	166.7
Шаамар	5	6	5	4	80.0
Хүдэр	18	16	26	11	42.3
Сүхбаатар	838	891	938	932	99.4
Жавхлант	1	2	1	3	3*
Түшиг	10	20	15	15	100.0
Хушаат	3	4	6	8	133.3

	амьд төрсөн хүүхэд				2011 2010 %
	2008	2009	2010	2011	
ДҮН	1711	1845	1909	1858	97.3
Алтанбулаг	3	6	1	3	3*
Ерөө	50	47	52	43	82.7
Зүүнбүрэн	5	4	8	3	37.5
Мандал	581	632	656	641	97.7
Орхон		1	2	1	50.0
Сант	5	3	2		0.0
Цагааннуур	58	58	39	40	102.6
Баянгол	10	2	6	1	16.7
Сайхан	105	132	138	138	100.0
Орхонтуул	15	15	9	12	133.3
Баруунбүрэн	5	7	3	5	166.7
Шаамар	6	6	5	4	80.0
Хүдэр	18	16	25	10	40.0
Сүхбаатар	837	890	941	932	99.0
Жавхлант	1	2	1	2	2*
Түшиг	9	20	15	15	100.0
Хушаат	3	4	6	8	133.3

3.6. НАС БАРАЛТ

	нас баралт				2011 2010 %
	2008	2009	2010	2011	
ДҮН	500	515	557	493	88.5
Алтанбулаг	17	27	28	15	53.6
Ерөө	43	49	40	48	120.0
Зүүнбүрэн	16	18	13	18	138.5
Мандал	120	134	119	112	94.1
Орхон	9	8	10	5	50.0
Сант	11	5	11	8	72.7
Цагааннуур	20	20	24	29	120.8
Баянгол	14	26	29	21	72.4
Сайхан	27	35	45	31	68.9
Орхонтуул	23	6	19	23	121.1
Баруунбүрэн	16	13	21	16	76.2
Шаамар	30	24	24	22	91.7
Хүдэр	7	10	8	6	75.0
Сүхбаатар	121	119	144	117	81.3
Жавхлант	8	6	5	5	100.0
Түшиг	9	12	7	8	114.3
Хушаат	9	3	10	9	90.0



3.7.НЯЛХСЫН ЭНДЭГДЭЛ

	0-1 нас				2011 %
	2008	2009	2010	2011	2010
ДҮН	13	26	16	10	62.5
Алтанбулаг		1	1		0.0
Ерөө	1	1			
Зүүнбүрэн	1	2	1		0.0
Мандал	6	10	2	5	2.5*
Орхон					
Сант			1		0.0
Цагааннуур	2	1			
Баянгол					
Сайхан		1			
Орхонтуул		1			
Баруунбүрэн		1	1		0.0
Шаамар					
Хүдэр					
Сүхбаатар	3	8	10	4	40.0
Жавхлант					
Түшиг				1	
Хушаат					

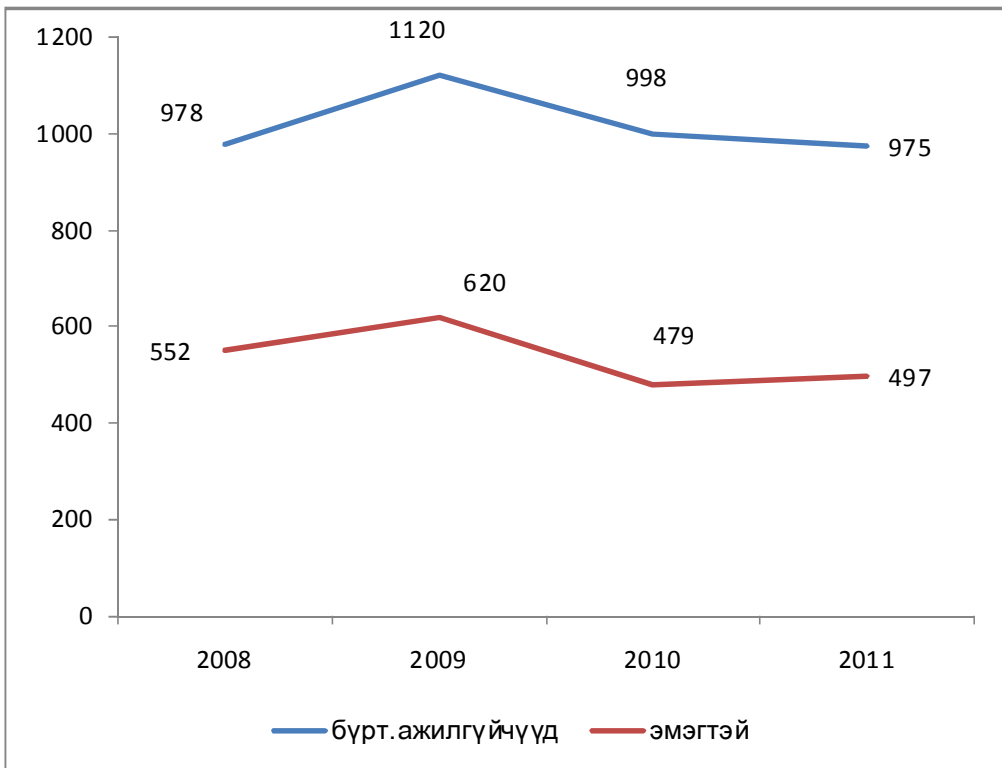
	1-5 нас				2011 %
	2008	2009	2010	2011	2010
ДҮН	9	4	8	8	100.0
Алтанбулаг		1	1	1	100.0
Ерөө	2				
Зүүнбүрэн					
Мандал	3	1	1	1	100.0
Орхон	1				
Сант					
Цагааннуур			1		0.0
Баянгол			1	1	100.0
Сайхан				2	
Орхонтуул					
Баруунбүрэн				1	
Шаамар			1		0.0
Хүдэр					
Сүхбаатар	3	2	2	2	100.0
Жавхлант					
Түшиг					
Хушаат			1		0.0

3.8. ШИНЭЭР ХЯНАЛТАД ОРСОН ЖИРЭМСНИЙ ТОО

	Шинээр хяналтад орсон жирэмсний тоо	Эхний 3 сартай хяналтад орсон жирэмсний тоо
ДҮН	2546	2089
Алтанбулаг	119	109
Ерөө	155	140
Зүүнбүрэн	80	66
Мандал	637	477
Орхон	56	47
Сант	62	61
Цагааннуур	121	99
Баянгол	110	88
Сайхан	202	168
Орхонтуул	64	62
Баруунбүрэн	62	60
Шаамар	109	80
Хүдэр	62	57
Сүхбаатар	586	459
Жавхлант	27	26
Түшиг	46	42
Хушаат	48	48

**3.9. БҮРТГЭЛТЭЙ АЖИЛГҮЙЧҮҮД
боловсролоор**

үзүүлэлтүүд	2008	2009	2010	2011	$\frac{2011}{2010}$ %
Бүгд	978	1120	998	975	97.7
-үүнээс эмэгтэй	552	620	479	497	103.8
-дээд	116	130	118	144	122.0
-коллежи					
-тусгай дунд	56	57	35	42	120.0
-ерөнхий боловсролтой	760	872	787	737	93.6
-мэргэжилтэй ажилчид	45	59	58	52	89.7
-мэрэгжилгүй	1	2			



Ж. БҮРТГЭЛТЭЙ АЖИЛГҮЙЧҮҮДИЙН ТОО /сумдаар/

	сарын эхний ажилгүйчүүд	хасагдсан	нэмэгдсэн	сарын эцэст
ДҮН	1135	254	94	975
Алтанбулаг	87		1	88
Ерөө	50	21		29
Зүүнбүрэн	28		25	53
Мандал	81	29	29	81
Орхон	45	23		22
Сант	28		20	48
Цагааннуур	22	11	11	22
Баянгол	95	49		46
Сайхан	148	2		146
Орхонтуул	37		1	38
Баруунбүрэн	18		7	25
Шаамар	77	20		57
Хүдэр	32			32
Сүхбаатар	288	69		219
Жавхлант	41			41
Түшиг	22	12		10
Хушаат	36	18		18

3.11. ШИНЭЭР НЭМЭГДСЭН АЖЛЫН БАЙР

	2010	2011 оны төлөв.	2011 он			хувь	2011 2010	%
			бүгд	байнгын	улирлын			
ДҮН	2106	2000	2452	1932	520	122.6	116.4	
Алтанбулаг	90	80	113	29	84	141.3	125.6	
Ерөө	165	120	406	406		338.3	246.1	
Зүүнбүрэн	78	60	71	54	17	118.3	91.0	
Мандал	481	380	383	334	49	100.8	79.6	
Орхон	37	60	59	44	15	98.3	159.5	
Сант	60	60	99	53	46	165.0	165.0	
Цагааннуур	106	80	174	136	38	217.5	164.2	
Баянгол	156	70	98	86	12	140.0	62.8	
Сайхан	206	180	162	143	19	90.0	78.6	
Орхонтуул	67	100	97	76	21	97.0	144.8	
Баруунбүрэн	62	60	114	71	43	190.0	183.9	
Шаамар	98	100	117	37	80	117.0	119.4	
Хүдэр	83	60	26	6	20	43.3	31.3	
Сүхбаатар	253	400	276	217	59	69.0	109.1	
Жавхлант	54	60	100	85	15	166.7	185.2	
Түшиг	53	70	88	86	2	125.7	166.0	
Хушаат	57	60	69	69		115.0	121.1	

3.12. ШИНЭ АЖЛЫН БАЙР

/эдийн засгийн салбарын ангиллаар/

	Бүгд	ХАА, ан агнуур, ОАА, засаг агнуур	Уул уурхай, олборлох үйлдвэр	Боловсруулах үйлдвэр	Цахилгаан, дулаан, усан хангамж	Барилга	Худалдаа, гэр ахуйн засвар, үйлчилгээ	Зочид буудал, зоогийн газар	Тээвэр, холбоо	Санхүүгийн үйл ажиллагаа	ҮХХ, түрээс	Төрийн удирдлага, батлан хамгаалах, албан журмын даатгал	Болгорол	Эрүүл мэнд, нийгмийн халамж	Нийтэм, бие хүнд үзүүлэх үйлчилгээ
ДҮН	2452	837	411	503	9	185	68	71	104	68	1	47	62	6	80
Алтанбулаг	113	25		6		68		2		5			3	1	3
Ерөө	406	56	287	26	1		10	8	1			7	7	1	2
Зүүнбүрэн	71	66		1		1				1			2		
Мандал	383	64	1	160	3	20	12	25	51	17		9	15	1	5
Орхон	59	40	1				2	4	1	3		1	2		5
Сант	99	83		2		2	3	1	3	3			1	1	
Цагааннуур	174	113		10		16	9	4		1			6	1	14
Баянгол	98	15	46	5	2	2	2	9		6		6	3		2
Сайхан	162	40	1	76		10	11		1	9		1	1		12
Орхонтуул	97	36		10	2			5		4	1	11	13	1	14
Баруунбүрэн	114	80		17		8		3		2			1		3
Шаамар	117	32	29	11				1	40	2		2			
Хүдэр	26	16		9				1							
Сүхбаатар	276	41		152	1	57	1	4		11		7	2		
Жавхлант	100	68		10		1	5	1	6	4		1	1		3
Түшиг	88	11	46	4			9		1				4		13
Хушаат	69	51		4			4	3				2	1		4

3.13.ОРОН НУТГИЙН ТӨСВИЙН БАЙГУУЛЛАГЫН ЗАРЛАГА /мян.төг/

үзүүллэлт	2010	2011			2011 /2010 %
		төл	гүйц	хувь	
1.ОРЛОГЫН ДҮН	9,437,932.9	10,823,645.2	10,571,798.6	97.7	112.0
төсвөөс урсгал санхүүжилт	6,204,197.7	7,046,961.2	6,938,977.6	98.5	111.8
төсвийн хөр / оруулалтаас	3,172,688.8	3,412,140.0	3,330,804.5	97.6	105.0
эрүүл мэндийн даатгалаас					
үндсэн үйл ажиллагаанаас	37,369.3	128,372.9	126,860.8	98.8	3.4*
туслах үйл ажиллагаанаас	19,469.1	11,171.1	12,481.1	111.7	64.1
бусад орлого	4,208.1		5,737.3		136.3
2.НИЙТ ЗАРЛАГА	5,667,292.2	10,828,840.2	10,671,961.6	98.6	188.3
A.Урсгал зарлага	5,421,080.5	6,989,577.0	6,864,023.4	98.2	126.6
а.1.бараа үйлчилгээний	4,774,931.4	6,603,332.1	6,509,607.6	98.6	136.3
а.2.татаас ба урсгал шил-лэг	646,149.1	386,244.9	354,415.8	91.8	54.9
Б.Хөрөнгийн зардал	3,988,242.1	3,839,263.2	3,807,938.2	99.2	95.5
б.1.Төсвийн хөрөнгөөр	2,892,688.8	6,639.0	8,039.0	121.1	0.3
б.2.өөрийн хөрөнгөөр	1,095,553.3	3,832,624.2	3,799,899.2	99.1	3.5*
3.БАЙГУУЛЛАГЫН ТОО	85	83	96	115.7	112.9
4.АЖИЛЛАГСАД БҮГД	577	584	626	107.2	108.5

3.14. УЛСЫН ТӨСВИЙН БАЙГУУЛЛАГЫН ЗАРЛАГА

үзүүллэлт	2010	/мян төг/ 2011			2011 /2010 %
		төл	гүйц	хувь	
1.ОРЛОГЫН ДҮН	28,292,783.4	34,050,988.6	33,916,118.9	99.6	119.9
төсвөөс урсгал санхүүжилт	26,153,169.1	32,182,335.1	32,182,852.6	100.0	123.1
төсвийн хөр / оруулалтаас	418.8	20,000.0	40,000.0	200.0	
эрүүл мэндийн даатгалаас	1,438,141.2	1,612,945.7	1,403,579.5	87.0	97.6
үндсэн үйл ажиллагаанаас	260,750.6	173,564.9	278,933.3	160.7	107.0
туслах үйл ажиллагаанаас	28,565.0	54,747.1	12,988.2	23.7	45.5
бусад орлого	195,318.8	3,395.8	119,627.4	35*	61.2
2.НИЙТ ЗАРЛАГА	27,732,799.2	34,050,988.6	33,916,118.9	99.6	122.3
A.Урсгал зарлага	27,732,799.2	34,026,988.6	33,872,118.9	99.5	122.1
а.1.бараа үйлчилгээний	26,559,613.9	32,686,300.7	32,451,709.9	99.3	122.2
а.2.татаас ба урсгал шил-лэг	1,173,185.3	1,340,687.9	1,420,408.9	105.9	121.1
Б.Хөрөнгийн зардал		24,000.0	44,000.0	183.3	
б.1.Төсвийн хөрөнгөөр		24,000.0	44,000.0	183.3	
б.2.өөрийн хөрөнгөөр					
3.БАЙГУУЛЛАГЫН ТОО	160	146	170	116.4	106.3
4.АЖИЛЛАГСАД БҮГД	4324	4335	4389	101.2	101.5

3.15.ОРОН НУТГИЙН ТӨСВИЙН БАЙГУУЛЛАГУУДЫН
ӨГЛӨГ АВЛАГЫН МЭДЭЭ /мян.төг/

	сарын эхний үлдэгдэл	тухайн сард төлөгдсөн өглөг	тухайн сард шинээр үүсэн өглөг	сарын эцсийн үлдэгдэл бүгд
Нийт авлага	75,543.7	6,719.7	7,979.5	76,803.5
Нийт өглөг	24,024.3	21,183.8	19,552.5	22,393.0
Үүнээс:цалин	186.7		7,943.1	8,129.8
НДШ	139.6	139.6	2,906.0	2,906.0
ЭМДШ	0.0	0.0		0.0
Гэрэл цахилгаан	1,098.0	1,216.5	118.5	0.0
Түлш,халаалт	8,256.1	7,212.1	3,923.0	4,967.0
Тээвэр	12,253.5	11,302.6	2,543.8	3,494.7
Шуудан холбоо				0.0
Цэвэр, бохир ус	713.0	713.0		0.0
Томилолт			1,106.9	1,106.9
Хоол	0.0	0.0	0.0	0.0
Эм	0.0	0.0	0.0	0.0
Урсгал засвар	401.0			401.0
Байрны түрээс	0.0	0.0		0.0
Бусад	1,377.4	600.0	610.2	1,387.6

3.16.УЛСЫН ТӨСВИЙН БАЙГУУЛЛАГУУДЫН
ӨГЛӨГ АВЛАГЫН МЭДЭЭ /төвлөрсөн, мян.төг/

	сарын эхний үлдэгдэл	тухайн сард төлөгдсөн өглөг	тухайн сард шинээр үүсэн өглөг	сарын эцсийн үлдэгдэл бүгд
Нийт авлага	20,421.3	810.3		19,611.0
Нийт өглөг	277,785.3	288,524.8	10,739.5	0.0
Үүнээс:цалин	91,428.5	91,428.5		0.0
НДШ	31,433.0	33,094.2	1,661.2	0.0
ЭМДШ	453.9	453.9		0.0
Гэрэл цахилгаан	6,407.8	6,842.9	435.1	0.0
Түлш,халаалт	80,699.2	86,331.5	5,632.3	0.0
Тээвэр	15,259.0	16,567.5	1,308.5	0.0
Шуудан холбоо	302.5	302.5		0.0
Цэвэр, бохир ус	5,968.0	5,968.0		0.0
Томилолт	3,713.1	3,713.1		0.0
Хоол	9,510.8	10,332.7	821.9	0.0
Эм	13,874.9	14,755.3	880.4	0.0
Урсгал засвар	807.8	807.8		0.0
Байрны түрээс	0.0	0.0	0.0	0.0
Бусад	17,926.8	17,926.8		0.0

3.17. ОРОН НУТГИЙН ТӨСВИЙН ОРЛОГО /мян.төг/

	2010	нийт орлогын дүн			2011%
		төлөв	гүйцэт	хувь	2010
ДҮН	16,703,025.6	22,579,569.1	16,777,790.1	74.3	100.4
Алтанбулаг	156985.9	220,584.7	220,948.8	100.2	140.7
Ерөө	353,539.5	294,743.0	423,869.7	143.8	119.9
Зүүнбүрэн	144,374.6	177,302.0	178,678.4	100.8	123.8
Мандал	1,368,021.5	936,689.1	1,018,829.0	108.8	74.5
Орхон	146,500.4	160,800.4	163,786.6	101.9	111.8
Сант	121,748.2	157,168.7	154,750.4	98.5	127.1
Цагааннуур	184,093.5	230,323.0	237,557.3	103.1	129.0
Баянгол	194,809.1	235,427.3	235,428.1	100.0	120.9
Сайхан	333,619.3	376,251.5	408,517.4	108.6	122.5
Орхонтуул	206,703.4	257,553.6	260,977.9	101.3	126.3
Баруунбүрэн	135,787.0	183,639.2	182,939.9	99.6	134.7
Шаамар	205,971.8	234,343.1	239,309.6	102.1	116.2
Хүдэр	160,946.1	200,282.6	215,102.8	107.4	133.6
Сүхбаатар	297,749.4	435,337.2	474,709.9	109.0	159.4
Жавхлант	118,641.7	164,060.2	164,060.6	100.0	138.3
Түшиг	149,541.9	232,477.7	253,139.4	108.9	169.3
Хушаат	134,827.3	152,010.7	154,614.4	101.7	114.7
Аймгийн орон нутгийн орлого	12,289,165.0	17,930,575.1	11,790,569.9	65.8	95.9

	2010	үүнээс татварын орлого			2011%
		төлөв	гүйцэт	хувь	2010
ДҮН	14,413,667.1	19,582,646.5	13,747,146.0	70.2	95.4
Алтанбулаг	55772.6	80,078.9	80,443.0	100.5	144.2
Ерөө	263,784.0	176,001.2	331,531.4	188.4	125.7
Зүүнбүрэн	19,356.0	17,670.5	19,046.9	107.8	98.4
Мандал	1,157,022.2	734,869.1	756,964.1	103.0	65.4
Орхон	26,357.6	22,212.0	25,198.2	113.4	95.6
Сант	12,274.7	13,603.7	11,185.4	82.2	91.1
Цагааннуур	32,749.2	33,993.0	41,227.3	121.3	125.9
Баянгол	69,349.8	60,300.4	60,301.2	100.0	87.0
Сайхан	111,533.4	86,172.3	118,438.2	137.4	106.2
Орхонтуул	51,321.2	41,252.4	44,676.7	108.3	87.1
Баруунбүрэн	22,999.1	27,376.0	26,676.7	97.4	116.0
Шаамар	14,366.3	10,408.0	15,294.5	146.9	106.5
Хүдэр	32,252.5	38,199.5	53,019.7	138.8	164.4
Сүхбаатар	177,824.5	199,289.1	238,661.8	119.8	134.2
Жавхлант	15,684.4	20,899.6	20,900.0	100.0	133.3
Түшиг	49,492.5	81,959.9	102,621.5	125.2	2.1*
Хушаат	12,362.1	7,785.8	10,389.5	133.4	84.0
Аймгийн орон нутгийн орлого	12,289,165.0	17,930,575.1	11,790,569.9	65.8	95.9

БҮЛЭГ IY.БАНК,ТАТВАР
4.1.АРИЛЖААНЫ БАНКУУДЫН 12 ДУГААР САРЫН МЭДЭЭ

/мян.төг/

банкууд	цэвэр		зээлийн өөрийн үлдэг	чанаргүй зээл	иргэдийн мөнгөн хадгаламж
	орлого	зарлага			
ДҮН	73,595,895.6	74,123,445.0	85,971,195.0	2,074,530.8	24,304,902.8
1.Төрийн банк ЗХ	954,851.4	987,347.8	563,443.1		283,373.3
2.Голомт банк	2,316,996.9	2,536,998.2	6,436,743.1	33,730.4	894,623.0
3.Төрийн банк	4,888,337.1	6,514,484.0	1,308,625.2		633,593.9
4.ХАС Банк	2,173,009.6	2,299,605.0	10,392,116.0	81,192.9	2,684,749.1
5.БХ Төрийн банк					
6.ЗХ ХХБ	1,473,660.2	1,382,323.0	4,030,635.7	23,446.9	910,761.7
7.ЗХ ХАС Банк	1,362,970.0	1,373,890.0	5,058,710.0	68,790.0	1,993,980.0
8.ЗХ ХАА-н банк	5,198,138.4	4,586,494.0	12,416,717.0	98,291.6	2,968,191.1
9.Хөтөл ХАС Банк					
10.СБ ХАА-н Банк	31,183,018.0	29,235,609.0	28,989,608.0	1,769,079.0	9,570,247.0
11.Хадгаламж банк	24,044,914.0	25,206,694.0	16,774,596.9		4,365,383.7

4.2. АРИЛЖААНЫ БАНКНЫ ВАЛЮТЫН ХАНШ

1-р сарын 11-ны байдлаар

/ХАА-н банк, төгрөгөөр/

Валютын нэр	авах	зарах
1.рубль	43.00	45.50
2.Доллар	1398.00	1420.00
3.Евро	1766.00	1826.00
4.Юань	220.00	225.00
5.Иен	17.94	18.74
6.Английн фунт	2135.00	2215.00
7.Вон	1.22	1.27
8.Швейцарь франк	1430.00	1510.00

4.3. ТАТВАРЫН ОРЛОГЫН БИЕЛЭЛТ

/мян төг/

	2010	нийт орлогын дүн			2011 2010	%
		төлөв	гүйцэт	хувь		
ДҮН	11,184,192.80	19,690,371.0	15,586,557.7	79.2	139.4	
Алтанбулаг	170,374.5	179,794.3	302,830.4	168.4	177.7	
Ерөө	2,604,591.5	4,744,026.0	4,126,684.9	87.0	158.4	
Зүүнбүрэн	68,964.3	163,827.2	114,130.3	69.7	165.5	
Мандал	2,380,606.0	6,331,840.0	3,331,473.0	52.6	139.9	
Орхон	46,148.2	68,139.1	93,995.4	137.9	2*	
Сант	38,754.0	55,425.4	73,601.6	132.8	189.9	
Цагааннуур	236,078.2	568,767.7	388,911.2	68.4	164.7	
Баянгол	3,015,855.8	3,917,516.7	1,564,900.5	39.9	51.9	
Сайхан	530,355.0	803,330.3	1,379,477.3	171.7	2.6*	
Орхонтуул	171,181.1	275,413.2	291,966.0	106.0	170.6	
Баруунбүрэн	45,764.3	81,659.9	126,035.9	154.3	2.7*	
Шаамар	76,539.3	99,998.0	135,050.3	135.1	176.4	
Хүдэр	111,771.5	185,510.0	217,331.6	117.2	194.4	
Сүхбаатар	1,463,104.9	1,769,399.0	2,880,685.7	162.8	196.9	
Жавхлант	57,396.5	84,668.6	99,882.7	118.0	174.0	
Түшиг	105,581.4	288,405.7	357,719.2	124.0	3.4*	
Хушаат	61,126.3	72,649.9	101,881.7	140.2	166.7	
Аймгийн орон нутгийн о	10,138,988.0	17,299,745.5	12,253,434.8	70.8	120.9	

	2010	үүнээс орон нутгийн орлого			2011 2010	%
		төлөв	гүйцэт	хувь		
ДҮН	10,138,988.0	17,299,745.5	12,253,434.8	70.8	120.9	
Алтанбулаг	155,095.4	124,900.0	191,842.4	153.6	123.7	
Ерөө	2,512,659.5	4,459,100.0	3,735,713.9	83.8	148.7	
Зүүнбүрэн	47,423.9	120,590.2	68,296.2	56.6	144.0	
Мандал	1,962,021.7	5,700,860.0	2,409,903.9	42.3	122.8	
Орхон	44,803.6	43,100.0	57,091.8	132.5	127.4	
Сант	37,947.8	45,800.0	60,234.9	131.5	158.7	
Цагааннуур	147,612.0	282,241.1	211,609.7	75.0	143.4	
Баянгол	2,983,628.8	3,808,100.0	1,420,591.3	37.3	47.6	
Сайхан	470,824.6	635,400.0	1,103,671.9	173.7	2.3*	
Орхонтуул	157,789.9	229,500.0	202,534.4	88.3	128.4	
Баруунбүрэн	36,272.3	49,700.0	76,646.6	154.2	2.1*	
Шаамар	69,136.0	80,500.0	101,499.3	126.1	146.8	
Хүдэр	106,054.8	137,000.0	132,016.1	96.4	124.5	
Сүхбаатар	1,239,696.4	1,274,945.5	2,197,664.8	172.4	177.3	
Жавхлант	41,094.6	45,500.0	63,789.9	140.2	155.2	
Түшиг	87,271.8	221,928.7	166,397.3	75.0	190.7	
Хушаат	39,654.9	40,580.0	53,930.4	132.9	136.0	

5.1.ӨРГӨН ХЭРЭГЛЭЭНИЙ БАРАА, БҮТЭЭГДЭХҮҮНИЙ ҮНЭ

өргөн хэрэглээний барааны нэр төрөл	2011 11 - сар	2011 12 - сар	2011-12 2011-11%
1.ХҮНСНИЙ БАРАА			
1 Талх, гурил, будаа			
Гурил	700	700	100.0
Талх, орон нутгийн, ш	700	700	100.0
Нарийн боов кг	2100	2100	100.0
Будаа, кг	1600	1700	106.3
Элсэн чихэр,кг	1600	1600	100.0
2 МАХ МАХАН БҮТЭЭГДЭХҮҮН			
Хонины мах,кг	4100	4500	109.8
Үхрийн мах,кг	4300	5000	116.3
Адууны мах,кг	3600	4000	111.1
Ямааны мах,кг	3300	3700	112.1
Дотор мах,цувдай,цусгүй	3000	3000	100.0
Хиам,Чанасан,1кг	4800	5800	120.8
3 СҮҮ, СҮҮН БҮТЭЭГДЭХҮҮН, ӨНДӨГ			
Сүү,задгай ,литр	800	1000	125.0
Сүү, Савласан, 1л Өэлүн	1600	1600	100.0
Тараг, задгай	900	1100	122.2
Хорхой ааруул, задгай, Чихэртэй, кг	6000	5500	91.7
Айраг 1л	2000	2000	100.0
Хуурай сүү,кг, Орос, 25%-н тослогтой	3800	3800	100.0
Өндөг	230	240	104.3
4 Бүх төрлийн өөх тос			
Ургамлын тос 1л	2900	2800	96.6
Өөхөн тос, кг	1600	1600	100.0
Шар тос, кг	5500	5500	100.0
Масло,задгай, 1кг	3200	3200	100.0
5 ХҮНСНИЙ НОГОО			
Төмс кг	600	600	100.0
Лууван, кг	600	800	133.3
Манжин, кг	800	800	100.0
Байцаа, кг	600	800	133.3
Сонгино, кг	1200	1500	125.0
Өргөст хэмх,, шилтэй, дарсан	2500	2500	100.0
Алаг салат,шилтэй, Urbanek,630 гр	2200	2200	100.0
2.ТЭЭВЭР ШАТАХУУН			
Бензин А - 80	1340	1340	100.0
Бензин А - 92	1620	1620	100.0
Дизелийн түлш	1680	1680	100.0

5.2 БАРИЛГЫН МАТЕРИАЛЫН ҮНЭ, ХАНШ , төгрөгөөр

Үзүүлэлт	хэмжих нэгж	2011 он 3-р улирал	2011 он 4-р улирал	2011 IY 2011 III
1. Цемент / 50 кг /	кг	9500	12000	126.3
2. Шохой	кг	500	500	100.0
3. Будаг	литр	2200	2200	100.0
4. Обой	ширхэг	8500	3800-8500	
5. Хадаас	кг	2500	2500-3500	
6. Хар цаас / хятад /	боодол	6500	6000	92.3
7.Цонхны шил	м2	8500	18000	211.8
8. Хаалга / модон /	ширхэг	45000	45000	100.0
/ бүргэд /	ширхэг	160000	130000-250000	
9. Шалны хулдаас	метр	4500-6500	4500-15000	
10. Замаск / 25 кг /	кг	4000	4000	100.0
11. Цахилгааны утас / орос /	метр	450	500	111.1
12. Багс	ширхэг	500-2000	400-1800	
13 Тараган цавуу	ширхэг	1500	1000-2500	

5.3 НИЙТИЙН ЭЗЭМШЛИЙН ОРОН СУУЦНЫ ҮНЭ, ХАНШ , сая.төгрөг

Байршил	өрөөний тоо	2011 он 3-р улирал	2011 он 4-р улирал	2011 IY 2011 III
1. Цэнхэр таван давхар	1	22.0	26.0	118.2
	2	30.0	37.0	123.3
	3	38.0	38.0	100.0
2. Шар таван давхар	1	25.0	27.0	108.0
	2	35.0	38.0	108.6
	3	37.0	40.0	108.1
	4	42.0	44.0	104.8
3. Төмөр замын таван давхар	1	20.0	22.0	110.0
	2	30.0	33.0	110.0
	3	34.0	36.0	105.9
4. Хашаа байшин	төвд	8.0-15.0	9.0-16.0	
	хороололд	5.0	5.0	100
5. Цэвэр, бохир устай, халаалттай хувийн орон сууц		65.0	65.0	100.0

Тайлбар: Зах зээлийн ханшаар авсан болно.

5.4 ҮҮРЭН ТЕЛЕФОН УТАСНЫ ТАРИФ

Үзүүлэлт	Сүлжээн дотор / 1 минутын үнэ /	Бусад сүлжээнд / 1 минутын үнэ /	Мессеж / 1 удаа /
Мобиком	70	70	19
Скайтель	30	50	20
Юнитель	70	70	20
Жи мобиль	-	50	15
МЦХолбоо	50	60	8

5.5 ХОТ ХООРОНДЫН ТАКСИНЫ ҮНЭ

Чиглэл	1 зорчигч / төгрөгөөр /
Сүхбаатар - Алтанбулаг	2000
Сүхбаатар - Дархан / микроавтобус /	6000
Сүхбаатар - Дархан / такси /	8000
Сүхбаатар - Шаамар	2000
Сүхбаатар - Зүүнбүрэн / микроавтобус /	4000
Сүхбаатар - Цагааннуур / микроавтобус /	6000
Сүхбаатар - Түшиг / микроавтобус /	10000
Сүхбаатар сум дотор / корпус, хороолол /	400 - 1000
Сүхбаатар сум дотор / такси /	1500 - 2000

БҮЛЭГ ҮІ. ДЭД БҮТЭЦ

6.1 ХОЛБОО, БАРИЛГА, ТЭЭВЭР

үзүүлэлт	хэмжих нэгж	2008	2009	2010	2011	2011 2010
- Холбоо						
тарифын орлого	мян.төг	1116653.7	1518273.8	2565306.1	3839798.3	149.7
үүнээс: хүн амд	мян.төг	955489.8	1388344.7	2421095.9	3679982.9	152.0
телефон цэг	тоо	1825	1941	1674	1491	89.1
үүрэн телефон хэрэглэгч	тоо	19044	18335	23685	27321	115.4
мобикарт эзэмшигч	тоо	18472	17242	21384	21271	99.5
- Барилга						
БУА, ИЗА бүгд	мян.төг	438209.8	682850.0	1218837.6	7290461.9	5.9*
үүнээс: БУА	мян.төг	3280.0	33400.0	352587.6	4146689.7	11.7*
ИЗА	мян.төг	434929.8	649450.0	866250.0	3143772.2	3.6*
-Тээвэр						
Тээврийн нийт орлого	мян.төг	12150.7	33423.4	20944.5	29536.0	141.0
Ачаа эргэлт	мян.т.км	0.7	5.6	6.8	6.6	97.1
Тээсэн зорчигч	мян.хүн	25.2	45.7	1095.5	143.5	13.1

6.2 ТОХИЖИЛТЫН АЛБАНЫ АЖИЛ

Хийгдсэн ажил	хэмжих нэгж	тоо хэмжээ	зарцуулалт мян.төг
1.Хог тээвэр зарцуулсан сэлбэг, шатах тослох материал	мян.төг		2500.0
2.Айл өрхийн хог тээвэр	рейс	396	1326.6
3.Аж ахуйн нэгж, албан газруудын хог тээвэр	рейс	468	1567.8
4. Дуудлагын айл өрхийн хог тээвэрт зарцуулсан шатахуун	литр	200	19970.0
5. Нийтийн тээврийн үйлчилгээнд зарцуулсан шатахуун	мян.литр	11.8	15684.9
6. Нийтийн тээвэрт зарцуулсан сэлбэг, шатах тослох материал	мян.төг		5511.7
7. Явган хүний зам талбайн цас цэвэрлэгээ	рейс	48	268.0
8. Нийтийн эзэмшлийн зам талбайн хог, цэвэрлэгээ	м2	50000	4200.0
9. Нийтийн эзэмшлийн талбайн хог тээвэр	тн	180	135.0
10. Талбайн цас цэвэрлэгээ	мян.м2	24	80.4
11. Тайрсан мод зөөсөн	рейс	40	44.6
12. Төв талбайн гэрэлтүүлгийн цахилгаан зарцуулалт	мян.төг		23713.8
13. Мод хэлбэржүүлсэн	ширхэг	1967	840.0
14. Төв садны хайс будах	мян.төг		1055.1
15. Орон сууцны хайсыг зүлэгжүүлсэн	мян.төг		1500.0
16. Цагдаагийн постыг сэргээн засварласан	мян.төг		1322.9
17. Морь барианы газрыг хашаажуулсан	мян.төг		15.0
18. Орон сууцуудад хашаа хайс хийсэн	мян.төг		24154.5
Дүн			103890.3

6.3. ТЭЭВЭР, АВТО ЗАМЫН ГАЗРЫН НИЙТИЙН ТЭЭВРИЙН ҮЙЛЧИЛГЭЭНИЙ ЗАМНАЛУУД

Үзүүлэлт	микроавтобус	суудлын машин
Дүн	48	140
Нийт тээврийн хэрэгсэл		
үүнээс: (Зүүнбүрэн - Сүхбаатар - Зүүнбүрэн	4	-
Цагааннуур - Сүхбаатар - Цагааннуур	12	-
Бугант - Дархан - Бугант	-	7
Хүдэр - Дархан - Хүдэр	6	-
Сүхбаатар - Алтанбулаг - Сүхбаатар	-	28
Сүхбаатар - Дархан	6	14
Зүүнбүрэн - Шаамар - Зүүнбүрэн	2	2
Хөтөл - Дархан - Хөтөл	4	12
Баянгол - Дархан - Баянгол	4	-
Жавхлант - Дархан - Жавхлан	2	4
Орхонтуул - Шар ус - Орхонтуул	1	-
Сүхбаатар - Шаамар - Сүхбаатар	-	14
Баруунбүрэн - Дархан - Баруунбүрэн	-	4
Сант - Дархан - Сант	4	-
Дулаанхаан - Дархан - Дулаанхаан	3	-
Хөтөл дотор	-	15
Сүхбаатар хот дотор	-	40
Баруунбүрэн - Эрдэнэт - Баруунбүрэн	-	2
Сүхбаатар - Бор гүвээ	-	26
Сүхбаатар - Хонгор морьт	-	14
Түшиг - Сүхбаатар - Түшиг	6	2
Хушаат - Дархан - Хушаат	4	-
Шаамар - Сүхбаатар - Шаамар	-	12

БҮЛЭГ YII. ГААЛЬ

7.1 СЭЛЭНГЭ ДЭХ ГААЛИЙН ГАЗРЫН ХИЛИЙН ХӨДӨЛГӨӨНИЙ МЭДЭЭ

Үзүүлэлт	Орсон	Гарсан	Бүгд
Суудлын вагон	2088	2093	4181
Ачааны вагон	47761	12394	60155
Зүтгүүрийн вагон	2012	2000	4012
Суудлын автомашин	30234	31017	61251
Ачааны автомашин	23180	23501	46681
Зорчигч монгол гадаад	153306 68768	156682 62681	309988 131449
Ачаа тээш / мян.тн /	2929.2	628.2	3557
Шуудан илгээмж / ш /	932	29	961

Хилийн хөдөлгөөн



8.1 МАЛ ТӨЛЛӨЛТ, малын төрлөөр

Малын төрлөөр	Төллөсөн эх, толгойгоор				Төллөлтийн хувь	
	2008	2009	2010	2011	2010	2011
Бүгд	425 031	553 988	451 304	511 326	68.57	84.5
Ингэ	82	104	95	101	45.45	36.46
Гүү	11 100	12 548	10 039	14585	62.82	77.79
Үнээ	36 748	42 664	38 143	45737	64.98	76.40
Эм хонь	202 766	266 296	238 451	262313	73.94	85.88
Эм ямаа	174 335	232 376	164 576	188590	63.12	85.31

8.2 МАЛ ТӨЛЛӨЛТ, сумдаар

Сум	Төллөсөн эх, толгойгоор				Төллөлтийн хувь			
	2008	2009	2010	2011	2008	2009	2010	2011
Дүн	425 031	553 988	451 304	511 326	96.8	88.5	68.6	84.5
Алтанбулаг	18 786	22 320	13 776	11682	90.3	78.4	51.0	64.4
Ерөө	24 535	27 597	18 993	21002	90.5	81.7	50.8	70.4
Зүүнбүрэн	19 257	20 665	18 757	19939	95.7	68.4	61.4	65.9
Мандал	41 024	50 664	45 728	45686	91.8	89.1	80.5	88.9
Орхон	20 014	29 945	32 099	31444	91.5	82.3	81.7	79.7
Сант	17 320	27 184	24 867	26428	85.8	87.1	78.7	88.9
Цагааннуур	46 608	59 297	39 171	39557	135.6	96.2	71.2	65.9
Баянгол	45 416	64 632	60 833	61951	95.2	98.2	79.2	94.3
Сайхан	28 133	28 747	32 520	32312	97.2	80.4	88.8	92.1
Орхонтуул	28 770	51 070	55 368	60135	96.7	98.7	91.7	87.4
Баруунбүрэн	34 974	48 070	33 135	53911	97.8	99.0	69.8	87.6
Шаамар	9 602	10 657	8 161	9169	91.2	79.4	61.6	89.2
Хүдэр	7 477	11 098	9 247	9584	80.4	96.7	64.8	76.6
Сүхбаатар	7 611	7 921	6 414	6367	84.1	76.8	57.4	90.0
Жавхлант	36 630	45 755	27 634	40046	96.4	88.2	46.6	97.1
Түшиг	12 130	14 873	15 605	16404	94.8	84.2	78.2	98.3
Хушаат	26 744	33 493	8 996	25709	96.1	81.5	21.9	92.8

8.5 ХОРОГДСОН ТӨЛ, малын төрлөөр

Малын төрлөөр	Хорогдсон төл, толгойгоор				2009	2010	2011
	2008	2009	2010	2011	2008	2009	2010
Бүгд	1 481	16 936	73 076	7 129	11*	4*	9.8
Ботго	8	1	15	7	12.5	15*	46.7
Унага	117	336	660	305	2*	196.4	46.2
Тугал	125	462	2 213	371	3*	4.7*	16.8
Хурга	589	7 301	36 472	3 231	12*	5*	8.9
Ишиг	642	8 836	33 716	3215	13*	3.7*	9.5

8.6 ХОРОГДСОН ТӨЛ, сумдаар

Сум	Хорогдсон төл, толгойгоор				2009	2010	2011
	2008	2009	2010	2011	2008	2009	2010
Бүгд	1 481	16 936	73 076	7 129	11*	431.5	9.8
Алтанбулаг	16	180	696	111	11*	3.8*	15.9
Ерөө	71	491	2 797	342	7*	5.6*	12.2
Зүүнбүрэн	5	196	2 230	294	39*	11*	13.2
Мандал	61	333	10 149	157	5*	30*	1.5
Орхон	123	920	997	419	7*	108.4	42.0
Сант	0	4 030	2 605	146		64.6	5.6
Цагааннуур	326	1 079	6 150	1 674	3*	5.7*	27.2
Баянгол	85	456	18 450	200	5*	40*	1.1
Сайхан	311	1 993	1 672	381	6*	83.9	22.8
Орхонтуул	49	1 221	10 349	522	24*	8.4*	5.0
Баруунбүрэн	205	1 119	2 897	799	5*	2.5*	27.6
Шаамар	55	2 135	343	381	38*	16.1	111.1
Хүдэр	71	314	1 568	492	74*	5*	31.4
Сүхбаатар	30	338	1 407	161	11*	4*	11.4
Жавхлант	0	1 031	7 126	5		7*	0.1
Түшиг	0	186	2 172	398		11*	18.3
Хушаат	73	914	1 468	647	12*	160.6	44.1

тайлбар * - дахин их

8.3 ТӨЛ БОЙЖИЛТ, малын төрлөөр

Малын төрлөөр	Төл бойжилт, толгойгоор				Бойжилтийн хувь			
	2008	2009	2010	2011	2008	2009	2010	2011
Бүгд	426 350	538 498	380 063	505 009	99.7	97.0	83.9	98.6
Ботго	74	103	80	94	90.2	99.0	84.2	93.1
Унага	10 983	12 212	9 380	14280	98.9	97.3	93.4	97.9
Тугал	36 623	42 202	35 963	45366	99.7	98.9	94.3	99.2
Хурга	203 266	259 624	202 146	259403	99.7	97.3	84.5	98.8
Ишиг	175 404	224 357	132 494	185866	99.6	96.2	80.2	98.3

8.4 ТӨЛ БОЙЖИЛТ, сумаар

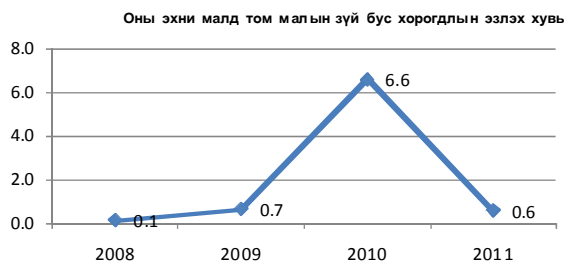
Сум	Төл бойжилт				Бойжилтын хувь
	2008	2009	2010	2011	2011
Бүгд	426 350	538 498	380 063	505 009	98.6
Алтанбулаг	18770	22140	13 080	11628	99.1
Ерөө	24473	27106	16 196	20680	98.4
Зүүнбүрэн	19303	20550	16 527	19645	98.5
Мандал	41382	50480	35 579	45596	99.7
Орхон	20755	29255	31 984	31025	98.7
Сант	17320	23154	22 565	26502	99.5
Цагааннуур	46711	58485	33 021	37883	95.8
Баянгол	45401	64196	42 383	61751	99.7
Сайхан	27822	26754	30 985	31987	98.8
Орхонтуул	28721	49849	45 097	59824	99.1
Баруунбүрэн	34769	46951	30 238	53112	98.5
Шаамар	9592	8522	7 818	8788	95.8
Хүдэр	7664	10856	7 719	9092	94.9
Сүхбаатар	7588	7643	5 007	6279	97.5
Жавхлант	36918	44724	20 508	40041	100.0
Түшиг	12130	14687	13 433	16006	97.6
Хушаат	27031	33146	7 923	25170	97.5

8.7 ТОМ МАЛЫН ЗҮЙ БУС ХОРОГДОЛ, сумаар

Сум	Хорогдсон том мал, тол				Оны эхний малд эзлэх хувь			
	2008	2009	2010	2011	2008	2009	2010	2011
Дүн	1 302	9 424	102 740	7 326	0.13	0.65	6.61	0.58
Алтанбулаг	11	276	11 346	400	0.02	0.46	18.09	1.17
Ерөө	177	774	4 755	394	0.30	1.03	5.76	0.63
Зүүнбүрэн	0	330	3 006	175	0.00	0.52	4.73	0.30
Мандал	198	378	15 460	168	0.19	0.29	10.96	0.17
Орхон	68	141	1 742	209	0.15	0.18	2.08	0.25
Сант	6	175	1 422	153	0.01	0.25	2.05	0.24
Цагааннуур	87	1 883	6 169	2106	0.09	1.38	4.46	1.74
Баянгол	85	410	13 368	520	0.08	0.29	7.90	0.40
Сайхан	29	329	6 640	160	0.04	0.39	7.37	0.21
Орхонтуул	67	650	2 223	586	0.10	0.54	1.60	0.38
Баруунбүрэн	126	370	4 467	281	0.11	0.23	2.65	0.22
Шаамар	33	1 474	2 201	152	0.15	4.92	7.77	0.72
Хүдэр	158	312	2 305	510	0.78	1.22	7.32	2.04
Сүхбаатар	23	465	7 211	117	0.12	2.08	30.31	0.87
Жавхлант	17	148	15 334	55	0.02	0.13	11.63	0.07
Түшиг	188	115	2 091	330	0.66	0.31	4.87	0.94
Хушаат	29	1 194	3 000	1010	0.05	1.32	3.44	1.31

8.8 ӨВЧНӨӨР ХОРОГДСОН МАЛ, сумаар

Сум	Өвчнөөр хорогдсон мал, толгойгоор				Зүй бус хорогдолд эзлэх хувь			
	2008	2009	2010	2011	2008	2009	2010	2011
Дүн	203	2 317	6 613	943	15.6	24.6	6.4	12.9
Алтанбулаг	9	95	0	0	81.8	34.4	0.0	0.0
Ерөө	20	461	0	30	11.3	59.6	0.0	7.6
Зүүнбүрэн	0	36	51	50			1.7	28.6
Мандал	0	40	0	0	0.0	10.6	0.0	0.0
Орхон	0	0	478	0	0.0	0.0	27.4	0.0
Сант	6	0	558	33	100.0	0.0	39.2	21.6
Цагааннуур	12	222	236	382	13.8	11.8	3.8	18.1
Баянгол	0	0	23	0	0.0	0.0	0.2	0.0
Сайхан	7	20	0	36	24.1	6.1	0.0	22.5
Орхонтуул	6	502	356	206	9.0	77.2	16.0	35.2
Баруунбүрэн	5	39	0	60	4.0	10.5	0.0	21.4
Шаамар	0	189	3	4	0.0	12.8	0.1	2.6
Хүдэр	78	142	141	91	49.4	45.5	6.1	17.8
Сүхбаатар	12	426	0	0	52.2	91.6	0.0	0.0
Жавхлант	4	45	4611	22	23.5	30.4	30.1	40.0
Түшиг	39	31	30	27	20.7	27.0	1.4	8.2
Хушаат	5	69	126	2	17.2	5.8	4.2	0.2


8.9 ХЭЭЛТЭГЧ МАЛЫН ХОРОГДОЛ, сумдаар

Сум	2010	Бүгд	Үүнээс:					2011 2010
			Тэмээ	Адуу	Үхэр	Хонь	Ямаа	
Дүн	38 025	2 747	1	74	279	1 368	1 025	7.2
Алтанбулаг	4 971	101		1	58	31	11	2.0
Ерөө	3 008	51		4	6	15	26	1.7
Зүүнбүрэн	920	94		5	7	37	45	10.2
Мандал	5 691	14				9	5	0.2
Орхон	519	95			5	60	30	18.3
Сант	311	20		2	1	9	8	6.4
Цагааннуур	2 042	884		4	15	499	366	43.3
Баянгол	5 886	135		7	5	76	47	2.3
Сайхан	1 665	55		15	5	19	16	3.3
Орхонтуул	245	143	1	10	12	51	69	58.4
Баруунбүрэн	879	40				40		4.6
Шаамар	610	101		4	37	25	35	16.6
Хүдэр	1 672	185		6	61	78	40	11.1
Сүхбаатар	2 350	16		3	4	5	4	0.7
Жавхлант	5 352	13			8	2	3	0.2
Түшиг	759	158		1	15	92	50	20.8
Хушаат	1 145	642		12	40	320	270	56.1

8.10 ЧОНОНД ИДҮҮЛСЭН МАЛЫН ТОО, сумдаар

Сум	2010	Бүгд	Үүнээс:					2011 2010
			Тэмээ	Адуу	Үхэр	Хонь	Ямаа	
Дүн	993	419	0	70	58	152	139	42.2
Алтанбулаг	28	1		1				3.6
Ерөө	0	74		12	14	29	19	
Зүүнбүрэн	133	34		6	10	10	8	25.6
Мандал	0	0						
Орхон	70	10		10				14.3
Сант	0	0						
Цагааннуур	0	0						
Баянгол	343	92		4	4	40	44	26.8
Сайхан	17	3		3				17.6
Орхонтуул	118	112		22	10	35	45	94.9
Баруунбүрэн	97	50		3	5	20	22	51.5
Шаамар	128	0						0.0
Хүдэр	8	32		6	10	16		400.0
Сүхбаатар	0	0						
Жавхлант	51	11		3	5	2	1	21.6
Түшиг	0	0						
Хушаат	0	0						

8.11 ТАРИАЛАЛТЫН МЭДЭЭ, сумдаар

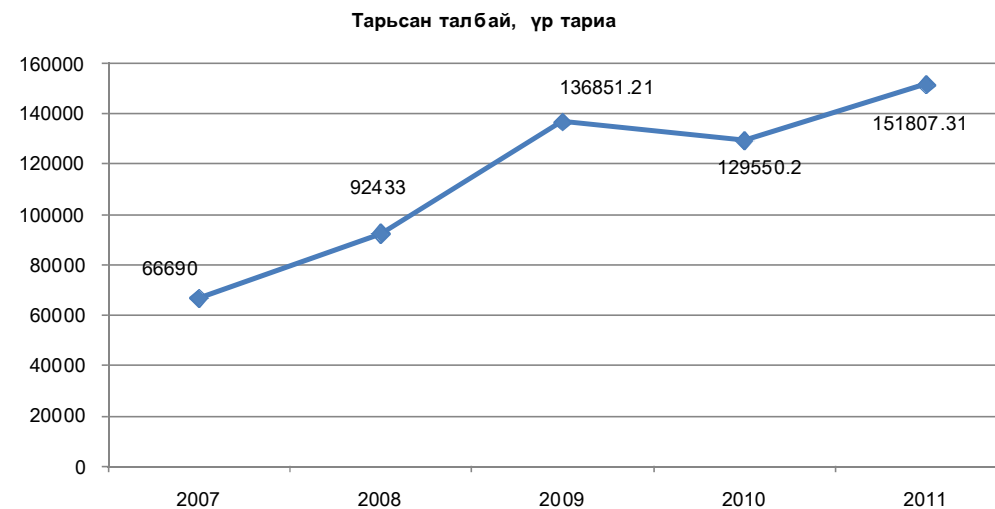
Сум	2007	2008	2009	2010	2011	га
						<u>2011</u> 2010
Үр тариа						
Дүн	66 690	92 433	136 851	129 550	151 807	117.2
Алтанбулаг	2 835	3 597	5 594	5 233	5 607	107.1
Ерөө	5 975	8 188	11 203	10 671	12 374	116.0
Зүүнбүрэн	2 006	4 135	8 127	6 288	6 844	108.9
Мандал	2 878	4 010	6 004	5 621	5 895	104.9
Орхон	2 013	4 181	9 476	10 029	12 251	122.2
Сант	115	161	2 379	3 199	3 322	103.8
Цагааннуур	24 362	25 069	28 508	23 183	28 226	121.8
Баянгол	565	1 515	6 203	5 529	7 665	138.6
Сайхан	4 797	7 819	11 277	11 917	11 859	99.5
Орхонтуул	3 548	6 151	8 782	11 330	11 886	104.9
Баруунбүрэн	2 649	4 710	7 977	10 346	11 532	111.5
Шаамар	900	960	1 589	504	2 360	468.3
Хүдэр	3 450	3 812	6 226	5 110	5 226	102.3
Сүхбаатар						
Жавхлант	1 284	3 658	4 998	6 113	6 659	108.9
Түшиг	4 886	6 015	8 888	5 175	10007.	193.4
Хушаат	4 427	8 452	9 620	9 303	10 095	108.5
Төмс						
Дүн	2 001	2 573	2 832	2 902	3 340	115.1
Алтанбулаг	174	173	173	173	173	100.0
Ерөө	90	95	115	120	135	112.5
Зүүнбүрэн	51	60	80	157	232	148.2
Мандал	505	606	624	653	731	111.9
Орхон	140	175	175	186	212	113.7
Сант	170	210	221	190	220	115.8
Цагааннуур	40	129	190	140	176	125.4
Баянгол	102	117	149	161	205	127.2
Сайхан	100	128	150	179	226	126.1
Орхонтуул	60	86	100	90	98	108.9
Баруунбүрэн	97	145	155	160	176	110.0
Шаамар	90	115	179	135	150	111.5
Хүдэр	35	90	120	121	133	110.0
Сүхбаатар	140	130	74	92	95	103.8
Жавхлант	68	94	101	107	108	101.3
Түшиг	60	73	36	50	76	153.5
Хушаат	79	147	189	190	195	102.6

тайлбар * - дахин их

хүснэгт 8.11-ийн үргэлжлэл

Сум	2007	2008	2009	2010	2011	<u>2011</u> 2010
Хүнсний ногоо						
Дүн	1 407	1 588	1 704	1 789	2 050	114.6
Алтанбулаг	52	53	53	53	53	100.4
Ерөө	78	80	90	98	115	117.3
Зүүнбүрэн	70	79	102	107	152	142.1
Мандал	278	288	302	319	385	120.9
Орхон	49	50	42	64	74	115.6
Сант	60	60	72	84	92	109.3
Цагааннуур	62	69	74	87	107	122.8
Баянгол	94	101	122	124	110	88.9
Сайхан	80	112	129	97	136	139.8
Орхонтуул	50	60	65	45	55	123.6
Баруунбүрэн	35	70	60	85	100	117.6
Шаамар	196	237	260	261	300	114.9
Хүдэр	26	28	38	40	46	115.0
Сүхбаатар	74	52	25	39	41	104.9
Жавхлант	127	162	174	181	167	92.3
Түшиг	10	15	11	17	21	124.7
Хушаат	65	74	85	90	97	107.8

тайлбар * - дахин их



8.12 УРГАЦ ХУРААЛТЫН МЭДЭЭ, сумдаар

Сум	2007	2008	2009	2010	2011	тонноор
						2011 2010
Үр тариа						
Дүн	67 666	136 456	211 773	177 658	219 206	123.4
Алтанбулаг	3 530	6 472	9 390	6 500	8 888	136.7
Ерөө	6 696	14 314	21 427	14 459	17 859	123.5
Зүүнбүрэн	3 312	6 956	10 864	9 214	11 803	128.1
Мандал	3 829	5 482	9 160	8 333	10 749	129.0
Орхон	1 674	6 403	10 022	13 590	16 659	122.6
Сант	60	530	3 210	4 159	3 383	81.3
Цагааннуур	23 563	36 289	52 615	34 558	40 578	117.4
Баянгол	543	1 879	7 612	7 344	9 751	132.8
Сайхан	4 373	9 172	15 725	18 898	20 180	106.8
Орхонтуул	2 880	8 884	12 279	16 308	13 225	81.1
Баруунбүрэн	1 470	4 967	11 633	9 202	13 012	141.4
Шаамар	420	428	1 933	454	3 327	733.0
Хүдэр	3 224	4 653	6 497	5 962	5 994	100.5
Сүхбаатар	0	-	0	0	-	-
Жавхлант	811	6 007	8 638	6 295	8 253	131.1
Түшиг	7 405	10 532	20 025	8 868	19 792	223.2
Хушаат	3 876	13 489	10 743	13 514	15 753	116.6
Төмс						
Дүн	30 901	40 299	43 669	42 750	55 375	129.5
Алтанбулаг	2 603	3 790	2 846	1 730	4 152	240.0
Ерөө	1 440	1 520	1 495	1 440	3 267	226.9
Зүүнбүрэн	1 071	912	1 040	2 652	3 828	144.3
Мандал	8 423	8 536	10 000	10 026	11 781	117.5
Орхон	1 946	2 590	2 341	2 735	3 200	117.0
Сант	3 060	4 808	3 884	3 040	3 850	126.6
Цагааннуур	577	1 930	4 359	2 017	3 959	196.3
Баянгол	1 608	1 485	1 640	2 102	2 709	128.9
Сайхан	1 423	1 980	2 445	2 879	3 759	130.6
Орхонтуул	840	1 204	1 160	950	1 323	139.3
Баруунбүрэн	1 400	2 088	2 325	2 300	2 752	119.7
Шаамар	1 530	2 012	2 886	2 350	2 250	95.7
Хүдэр	321	1 170	1 580	2 420	2 030	83.9
Сүхбаатар	1 820	1 835	962	1 336	1 480	110.8
Жавхлант	1 020	1 610	1 609	1 800	1 600	88.9
Түшиг	680	882	528	693	874	126.1
Хушаат	1 140	1 948	2 570	2 280	2 562	112.4

тайлбар * - дахин их



хүснэгт 8.12-ийн үргэлжлэл

Сум	2007	2008	2009	2010	2011	2011 2010
Хүнсний ногоо						
Дүн	28 031	29 863	29 206	30 253	34 867	115.3
Алтанбулаг	947	1 113	1 266	795	1 034	130.1
Ерөө	1 224	1 313	1 519	1 536	1 974	128.5
Зүүнбүрэн	1 925	1 865	1 122	1 978	2 797	141.4
Мандал	5 830	6 079	6 300	6 772	7 969	117.7
Орхон	836	716	604	1 319	1 011	76.6
Сант	1 176	1 164	1 325	1 445	1 488	103.0
Цагааннуур	909	872	1 502	872	1 502	172.2
Баянгол	2 320	2 092	2 078	2 083	1 705	81.8
Сайхан	1 913	1 530	2 132	1 608	2 195	136.5
Орхонтуул	650	971	780	458	613	133.9
Баруунбүрэн	585	1 095	660	1 190	1 678	141.0
Шаамар	4 802	4 720	4 630	4 110	5 100	124.1
Хүдэр	206	364	494	492	493	100.3
Сүхбаатар	1 095	886	283	337	622	184.4
Жавхлант	2 546	3 692	3 333	3 938	3 040	77.2
Түшиг	162	270	158	230	231	100.4
Хушаат	905	1 121	1 021	1 091	1 415	129.7
Хадлан бэлтгэл						
Дүн	150 201	152 652	147 710	203 068	172 525	85.0
Алтанбулаг	8 500	8 500	6 800	6 800	8 500	125.0
Ерөө	16 000	18 000	19 000	21 000	21 000	100.0
Зүүнбүрэн	8 500	8 000	7 100	23 478	8 000	34.1
Мандал	18 000	18 000	15 000	18 155	17 750	97.8
Орхон	5 800	7 000	7 000	7 500	8 000	106.7
Сант	3 800	4 000	3 800	4 000	5 300	132.5
Цагааннуур	8 545	9 000	13 775	14 135	12 255	86.7
Баянгол	6 548	7 144	6 650	16 320	13 693	83.9
Сайхан	4 308	8 900	6 800	8 000	8 500	106.3
Орхонтуул	15 000	10 000	12 000	32 000	16 000	50.0
Баруунбүрэн	7 000	7 000	9 000	11 500	11 000	95.7
Шаамар	11 800	10 700	5 350	5 500	5 000	90.9
Хүдэр	10 500	10 000	6 600	4 480	5 000	111.6
Сүхбаатар	6 000	6 608	7 145	7 500	7 000	93.3
Жавхлант	8 300	7 800	10 000	10 000	10 000	100.0
Түшиг	4 000	4 000	3 190	4 200	7 027	167.3
Хушаат	7 600	8 000	8 500	8 500	8 500	100.0

тайлбар * - дахин их



8.13 НИЙТ МАЛЫН ТОО, сумдаар

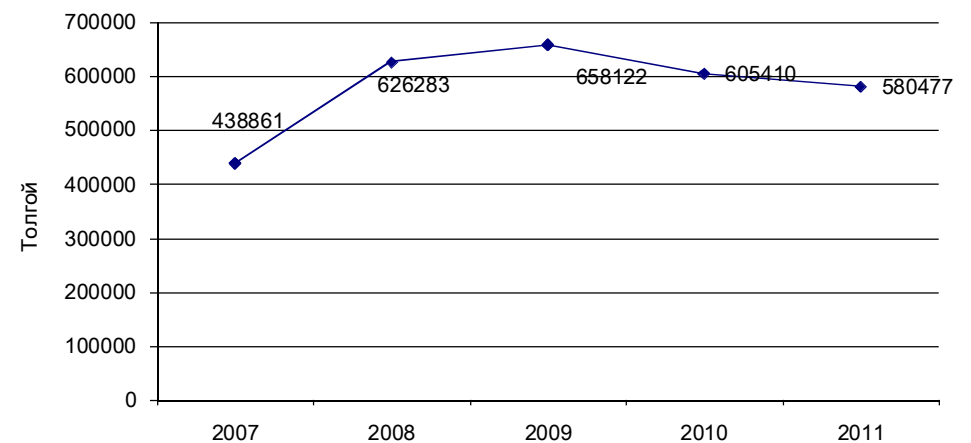
Сум	2007	2008	2009	2010	2011	<u>2010</u> 2009	<u>2011</u> 2010
ДҮН	1030236	1442053	1553388	1265584	1260893	81.5	99.6
Алтанбулаг	44952	60026	62721	34321	31019	54.7	90.4
Ерөө	59784	74974	82595	62571	58217	75.8	93.0
Зүүнбүрэн	40363	63816	63509	57733	58854	90.9	101.9
Мандал	102599	132321	141098	100946	106631	71.5	105.6
Орхон	46363	79084	83572	84735	83525	101.4	98.6
Сант	45929	69266	69498	62564	63643	90.0	101.7
Цагааннуур	100829	136110	138454	121331	123266	87.6	101.6
Баянгол	101872	142600	169192	130708	120346	77.3	92.1
Сайхан	67911	84222	90102	76687	71699	85.1	93.5
Орхонтуул	68175	121079	138669	153133	154876	110.4	101.1
Баруунбүрэн	116263	160850	168315	127101	140200	75.5	110.3
Шаамар	22469	29945	28340	21253	21065	75.0	99.1
Хүдэр	20244	25635	31468	25024	24479	79.5	97.8
Сүхбаатар	19651	22334	23793	13514	14467	56.8	107.1
Жавхлант	82014	112364	131893	81722	90079	62.0	110.2
Түшиг	28656	36912	42934	35282	30187	82.2	85.6
Хушаат	62162	90515	87235	76959	68340	88.2	88.8

8.14 НИЙТ МАЛЫН ТОО ТӨРЛӨӨР

Сум	Бүгд	Тэмээ	Адуу	Үхэр	Хонь	Ямаа
ДҮН	1260893	591	65312	151887	581672	461431
Алтанбулаг	31019	2	1480	5933	14278	9326
Ерөө	58217		3328	9074	23432	22383
Зүүнбүрэн	58854	7	2111	7240	27816	21680
Мандал	106631	77	9671	25112	35423	36348
Орхон	83525		3476	8767	35214	36068
Сант	63643	28	2885	6860	29918	23952
Цагааннуур	123266	2	3555	13750	62431	43528
Баянгол	120346		6173	12738	61218	40217
Сайхан	71699		3802	7827	33103	26967
Орхонтуул	154876	350	10130	11669	73549	59178
Баруунбүрэн	140200	45	7600	11072	69333	52150
Шаамар	21065		895	4732	7684	7754
Хүдэр	24479		1816	5012	10177	7474
Сүхбаатар	14467		910	4225	4245	5087
Жавхлант	90079	60	3572	7341	45328	33778
Түшиг	30187		1934	4726	15165	8362
Хушаат	68340	20	1974	5809	33358	27179

8.15 ХЭЭЛТЭГЧ МАЛЫН ТОО, сумдаар

Сум	2007	2008	2009	2010	2011	<u>2008</u> 2007	<u>2009</u> 2008	<u>2010</u> 2009	<u>2011</u> 2010
ДҮН	438861	626283	658122	605410	580477	142.7	105.1	92.0	95.9
Алтанбулаг	20803	28487	27014	18127	15912	136.9	94.8	67.1	87.8
Ерөө	27103	33778	37414	29831	25883	124.6	110.8	79.7	86.8
Зүүнбүрэн	20118	30210	30527	30270	28726	150.2	101.0	99.2	94.9
Мандал	44703	56881	56825	51384	46443	127.2	99.9	90.4	90.4
Орхон	21885	36384	39298	39447	39802	166.3	108.0	100.4	100.9
Сант	20192	31201	31604	29735	29395	154.5	101.3	94.1	98.9
Цагааннуур	34383	61615	55052	60032	57179	179.2	89.3	109.0	95.2
Баянгол	47728	65838	76848	65725	56520	137.9	116.7	85.5	86.0
Сайхан	28935	35760	36638	35080	33062	123.6	102.5	95.7	94.2
Орхонтуул	29765	51748	60364	68775	70164	173.9	116.6	113.9	102.0
Баруунбүрэн	35754	48576	47486	61523	62452	135.9	97.8	129.6	101.5
Шаамар	10529	13422	13255	10283	9913	127.5	98.8	77.6	96.4
Хүдэр	9302	11473	14265	12505	11196	123.3	124.3	87.7	89.5
Сүхбаатар	9055	10314	11179	7077	6789	113.9	108.4	63.3	95.9
Жавхлант	37980	51854	59279	41228	39363	136.5	114.3	69.5	95.5
Түшиг	12795	17662	19944	16690	15507	138.0	112.9	83.7	92.9
Хушаат	27831	41080	41130	27698	32171	147.6	100.1	67.3	116.1

Хээлтэгч мал


8.16 МАЛТАЙ, МАЛЧИН ӨРХ, СУМДААР

Сум	Амины малтай өрхийн тоо	Ам бүл-ийн тоо	Малчин өрхийн тоо	Ам бүл-ийн тоо	өрхөд эзлэх хувь	
					Малтай өрх	Малчин өрх
ДҮН	9237	31979	4214	15263	31.8	14.5
Алтанбулаг	324	1242	187	719	22.8	13.1
Ерөө	647	2369	176	727	35.5	9.7
Зүүнбүрэн	474	1578	239	820	52.5	26.5
Мандал	2108	6580	581	1753	29.3	8.1
Орхон	368	1087	198	656	53.9	29.0
Сант	278	1028	170	666	40.9	25.0
Цагааннуур	576	2281	370	1564	47.6	30.6
Баянгол	791	2741	433	1487	48.6	26.6
Сайхан	433	1614	164	622	19.3	7.3
Орхонтуул	593	2145	441	1616	61.2	45.5
Баруунбүрэн	489	1915	389	1566	63.8	50.7
Шаамар	445	1560	89	317	39.8	8.0
Хүдэр	325	1167	94	355	51.8	15.0
Сүхбаатар	427	1472	106	367	7.0	1.7
Жавхлант	427	1367	283	954	65.8	43.6
Түшиг	238	730	87	300	47.0	17.2
Хушаат	294	1103	207	774	61.4	43.2

8.17 ЦЭВЭР, ЭРЛИЙЗ МАЛЫН ТОО

Сум	2007	2008	2009	2010	2011	2008 2007	2009 2008	2010 2009
ДҮН	184911	210372	239264	241290	264982	113.7	100.8	109.8
Алтанбулаг	12130	14653	16120	14834	13790	110.0	92.0	93.0
Ерөө	10256	11851	15710	20524	22819	132.6	130.6	111.2
Зүүнбүрэн	623	1373	1984	2832	15818	144.5	142.7	5*
Мандал	2310	2088	2793	2137	2904	133.8	76.5	135.9
Орхон	7963	8907	9324	9819	10231	104.7	105.3	104.2
Сант	5127	5575	5957	6571	7992	106.9	110.3	121.6
Цагааннуур	34608	36112	36706	38210	39493	101.6	104.1	103.4
Баянгол	60056	68250	77460	76301	69722	113.5	98.5	91.4
Сайхан	6049	6324	10264	7674	8019	162.3	74.8	104.5
Орхонтуул	4852	5522	6839	7926	14198	123.9	115.9	179.1
Баруунбүрэн	7011	7192	7352	7527	12001	102.2	102.4	159.4
Шаамар	1914	2579	2940	3180	3213	114.0	108.2	101.0
Хүдэр	2532	2785	2950	3052	3460	105.9	103.5	113.4
Сүхбаатар	1288	1692	1769	1241	2634	104.6	70.2	2*
Жавхлант	6930	10586	12544	10067	13063	118.5	80.3	129.8
Түшиг	17931	21233	22567	22646	19730	106.3	100.4	87.1
Хушаат	3331	3650	5985	6749	5895	164.0	112.8	87.3

8.18 ИРГЭДИЙН МАЛЫН БҮЛЭГЛЭЛТ

Малын тоо	Өрхийн тоо	Ам бүл-ийн тоо	Бүх малын тоо	Үүнээс				
				Тэмээ	Адуу	Үхэр	Хонь	Ямаа
ДҮН	9237	31979	1224461	571	63921	143832	562463	453674
10 хүртэл малтай	2624	8376	13751		1239	11798	234	480
11-30 малтай	1639	5466	30246		3736	18784	3008	4718
31-50 малтай	720	2383	28357		3367	10899	6011	8080
51-100 малтай	988	3512	73077	3	7173	16765	21800	27336
101-200 малтай	1203	4255	170549	6	10571	21911	66440	71621
201-500 малтай	1454	5409	458697	321	19367	36665	221734	180610
501-999 малтай	527	2222	345931	184	12670	21191	185864	126022
1000-1499 малтай	69	308	80270	37	4636	4480	42747	28370
1500-2000 малтай	11	41	18898		1045	1159	11178	5516
2001-с дээш	2	7	4685	20	117	180	3447	921

үргэлжлэл

Малын тоо	1 өрхийн ам бүл	1 өрхөд ногдох мал	
		б.шилж	тоогоор
ДҮН	3.8	41.7	159.7
10 хүртэл малтай	3.2	5.0	5.2
11-30 малтай	3.3	14.4	18.5
31-50 малтай	3.6	31	74
51-100 малтай	3.7	24.9	66.2
101-200 малтай	3.5	43.7	141.8
201-500 малтай	3.7	79.8	315.5
501-999 малтай	4.2	36.4	155.7
1000-1499 малтай	4.5	287.6	1163.3
1500-2000 малтай	3.7	432.4	1718
2001-с дээш	3.5	508.3	2342.5

Тайлбар: б.шилж- бодод шилжсэнээр

8.19 МАЛЧДЫН АХУЙ, СОЁЛЫН ЗАРИМ ҮЗҮҮЛЭЛТ, сумдаар

Сум	Баг хорооны тоо	цахилгааны эх үүсвэртэй өрх	Үүнээс				Телевизтэй өрх	малын хашаатай өрх
			нарны	салхины	бага оврын цахилгаан үүсгүүр	бусад		
ДҮН	56	3893	3519	37	128	209	3864	4248
Алтанбулаг	3	180	135	3		42	174	184
Ерөө	3	209	167		42		188	209
Зүүнбүрэн	3	217	208	1	3	5	185	178
Мандал	9	356	292	12	14	38	520	605
Орхон	2	166	160		6		166	208
Сант	2	156	156				104	201
Цагааннуур	3	307	275	1		31	317	329
Баянгол	3	492	433	3	22	34	433	433
Сайхан	3	165	159			6	175	174
Орхонтуул	3	393	375			18	449	442
Баруунбүрэн	3	368	363		2	3	328	389
Шаамар	3	75	73	2			74	75
Хүдэр	2	81	78	2	1		78	93
Сүхбаатар	8	104	48	12	15	29	106	106
Жавхлант	2	280	280				280	283
Түшиг	2	82	81	1			69	95
Хушаат	2	262	236		23	3	218	244

үргэлжлэл

Сум	Худагтай өрх	автомашинтай		мотоциклтой		трактортой		хийсэн эсгий м2
		өрхийн тоо	машины тоо	өрхийн тоо	мотоциклын тоо	өрхийн тоо	тракторын тоо	
Алтанбулаг	62	75	80	20	21	20	20	42
Ерөө	84	146	161	62	62	41	41	337
Зүүнбүрэн	103	136	140	85	85	10	10	19
Мандал	310	372	394	118	118	62	62	122
Орхон	30	94	141	70	87	8	8	
Сант	19	111	113	23	23	9	9	
Цагааннуур	46	144	152	81	81	18	18	
Баянгол	102	177	201	125	125	48	48	188
Сайхан	22	119	119	52	34	12	12	
Орхонтуул	179	189	189	199	199	1	1	
Баруунбүрэн	25	196	199	136	136	20	20	48
Шаамар	69	27	27	13	13	11	11	
Хүдэр	14	20	20	4	4	7	7	
Сүхбаатар	75	71	71	22	22	8	8	
Жавхлант	9	84	95	25	25		20	91
Түшиг	15	40	44	22	22	20	20	
Хушаат	40	137	137	62	62	21	23	

8.20 Малжуулалтын талаар авсан тайлан

Сум	Нийт зарцуулсан хөрөнгийн хэмжээ бүгд (мян.төг)	Үүнээс		
		Гадаад орон,олон улсын байгууллагын төсөл,хөтөлбөрийн хөрөнгөөр(мян.төг)	Орон нутгийн хөрөнгөөр (мян.төг)	Бусад (мян.төг)
ДҮН	164216.0	46496.0	17000.0	100720
Алтанбулаг	0			
Ерөө	18600	7000		11600
Зүүнбүрэн	0			
Мандал	1050			1050
Орхон	30500	16000		14500
Сант	0			
Цагааннуур	22400			22400
Баянгол	57370	10700		46670
Сайхан	0			
Орхонтуул	12500		12500	
Баруунбүрэн	0			
Шаамар	0			
Хүдэр	4500		4500	
Сүхбаатар	0			
Жавхлант	13796	9296		4500
Түшиг	0			
Хушаат	3500	3500		

үргэлжлэл

Сум	Малжуулалтаар авсан малын тоо	Үүнээс		Малжуулалтанд хамрагдсан	
		бодын тоо	богийн тоо	Өрхийн тоо	Ам бүлийн тоо
Алтанбулаг					
Ерөө	120	20	100	10	40
Зүүнбүрэн	263	13	250	5	16
Мандал	15		15	3	12
Орхон	274	24	250	12	46
Сант	0				
Цагааннуур	176	16	160	8	41
Баянгол	1048	79	969	37	131
Сайхан	0				
Орхонтуул	250		250	5	13
Баруунбүрэн	0				
Шаамар	100	4	96		
Хүдэр	237		237	5	23
Сүхбаатар	0				
Жавхлант	72	42	30	9	36
Түшиг	250	16	234	4	8
Хушаат	100		100	5	9

8.21 ЦӨМ СҮРГИЙН МАЛЫН ЧАНАРЫН ҮЗҮҮЛЭЛТ

Сумын нэр	ҮХЭР			ХОНЫ		
	Тоо	Амьдын жин кг	Сүүний гарц литр	Тоо	Амьдын жин кг	Ноосны гарц гр
ДҮН	22031	465	701	72014	61	1971
Алтанбулаг	1131	422	650	3980	58	1950
Ерөө	985	412	560	4185	64	2255
Зүүнбүрэн	551	441	530	4079	59	1780
Мандал	2265	483	760	7172	60	1775
Орхон	665	430	550	2975	64	3300
Сант	750	488	450	3379	62	1970
Цагааннуур	1585	475	1500	7965	65	3220
Баянгол	1552	440	980	7359	59	1790
Сайхан	1620	428	1400	5954	57	1930
Орхонтуул	1430	555	510	3568	57	1730
Баруунбүрэн	1642	415	560	4689	59	1720
Шаамар	665	402	610	679	58	1600
Хүдэр	1370	458	560	1981	57	1620
Сүхбаатар	560	411	630	621	57	1650
Жавхлант	1715	415	540	4985	58	1690
Түшиг	1925	472	500	3581	60	1665
Хушаат	1620	573	480	4862	58	1735

Сумын нэр	үргэлжлэл				
	ЯМАА			АДУУ	
	Тоо	Амьдын жин кг	Ноолуур-ын гарц гр	Тоо	Амьдын жин кг
ДҮН	21456	52	305	2482	379
Алтанбулаг	1234	53	286	140	390
Ерөө	1836	51	290	95	370
Зүүнбүрэн	932	52	305	185	380
Мандал	2134	52	295	355	382
Орхон	1139	51	310	110	366
Сант	1162	52	318	90	378
Цагааннуур	1837	51	290	195	380
Баянгол	1641	53	295	195	391
Сайхан	937	50	295	85	398
Орхонтуул	1839	52	315	235	388
Баруунбүрэн	1341	50	300	275	380
Шаамар	835	51	285	65	374
Хүдэр	541	49	295	55	367
Сүхбаатар	632	49	305	56	376
Жавхлант	1642	53	305	140	371
Түшиг	633	51	310	110	373
Хушаат	1141	52	310	96	382

8.22 МАЛ ХЭЭЛТҮҮЛГИЙН МЭДЭЭ, сумдаар

Сум	ГҮҮ			ҮНЭЭ		
	Орвол зохих	Орсон	Хувь	Орвол зохих	Орсон	Хувь
ДҮН	18749	16953	90.4	59868	55832	93.3
Алтанбулаг	417	341	81.8	2657	2415	90.9
Ерөө	925	879	95.0	3743	3596	96.1
Зүүнбүрэн	668	632	94.6	2853	2756	96.6
Мандал	2464	2295	93.1	9350	9214	98.5
Орхон	970	921	94.9	3339	3005	90.0
Сант	797	559	70.1	2499	1999	80.0
Цагааннуур	1056	996	94.3	5390	5198	96.4
Баянгол	2074	1974	95.2	5495	5317	96.8
Сайхан	1063	1036	97.5	2971	2768	93.2
Орхонтуул	2851	2565	90.0	4088	3578	87.5
Баруунбүрэн	2126	1700	80.0	4066	3252	80.0
Шаамар	248	211	85.1	1953	1913	98.0
Хүдэр	625	597	95.5	2029	1921	94.7
Сүхбаатар	267	251	94.0	1810	1756	97.0
Жавхлант	964	820	85.1	2706	2435	90.0
Түшиг	556	532	95.7	2262	2195	97.0
Хушаат	678	644	95.0	2657	2514	94.6

Сум	үргэлжлэл					
	ЭМ ХОНЬ			ЭМ ЯМАА		
	Орвол зохих	Орсон	Хувь	Орвол зохих	Орсон	Хувь
ДҮН	305454	285347	93.4	221062	200075	90.5
Алтанбулаг	9211	9121	99.0	5840	5398	92.4
Ерөө	13272	12895	97.2	11889	11452	96.3
Зүүнбүрэн	16349	16206	99.1	10396	10253	98.6
Мандал	20074	19671	98.0	19472	19154	98.4
Орхон	18222	11662	64.0	16916	10827	64.0
Сант	14920	13060	87.5	11500	10900	94.8
Цагааннуур	32050	31741	99.0	21531	21234	98.6
Баянгол	35859	34950	97.5	22297	21986	98.6
Сайхан	17106	16890	98.7	13940	13798	99.0
Орхонтуул	34689	31460	90.7	26997	18840	69.8
Баруунбүрэн	33126	29813	90.0	22181	19962	90.0
Шаамар	4289	4061	94.7	3793	3612	95.2
Хүдэр	5766	5267	91.3	4085	3852	94.3
Сүхбаатар	2300	2170	94.3	2700	2451	90.8
Жавхлант	22385	21265	95.0	15134	14377	95.0
Түшиг	9148	8875	97.0	4722	4527	95.9
Хушаат	16688	16240	97.3	7669	7452	97.2

8.23 МАЛ АЖ АХУЙН БҮТЭЭГДЭХҮҮН ҮЙЛДВЭРЛЭЛТ, сумдаар

Сум	Хонины ноос тонн	Ноолуур тонн	Тэмээний ноос тн	Адууны шир ширхэг	Үхрийн шир ширхэг	Хонины арьс ширхэг	Ямааны арьс ширхэг
ДҮН	752.1	129.33	2.63	7044	22331	105700	78917
Алтанбулаг	15	2.8		110	515	1505	902
Ерөө	39	6.6		93	766	2602	2561
Зүүнбүрэн	76.5	5.7		148	1059	7836	4073
Мандал	53.8	9.8	0.53	425	7093	16326	20198
Орхон	78.7	10.2		424	1123	6105	7454
Сант	36.4	6.7		39	215	1860	1340
Цагааннуур	146.4	12.1		164	1072	8135	2990
Баянгол	74.7	12.2		1800	3000	10000	14000
Сайхан	0.9	8.3		148	392	2534	1789
Орхонтуул	91.5	17.2	2.0	570	975	11500	5700
Баруунбүрэн		12.8		689	1235	12397	6700
Шаамар	13.1	2.1		49	614	1210	1050
Хүдэр	15	2.1		230	850	1500	530
Сүхбаатар	4.9	1.33		77	692	563	690
Жавхлант	43.4	8.3		400	1300	13700	7400
Түшиг		2.9		1505	233	487	422
Хушаат	62.8	8.2	0.1	173	1197	7440	1118

8.24 ГАХАЙ, ШУВУУНЫ ҮЙЛДВЭРЛЭЛ, сумдаар

Сум	Шувуу бүгд	Үүнээс өндөглөгч	Өндөг мян.шир	Гахай бүгд	Үндсэн мэгж	Гахайн мах тн	Зөгийн бал кг
ДҮН	14905	11104	818.8	8508	2278	87.9	15560
Алтанбулаг	148	102	25.4	230	95	1.7	
Ерөө	119	81	3.2	417	114	1.8	
Зүүнбүрэн	441	382	20	362	95	1	600
Мандал	2915	2118	87	941	301	3.2	
Орхон	280	218	8	230	180	1.5	
Сант	401	337	1.5	237	34	2.3	
Цагааннуур	687	507	44.6	1522	375	15	
Баянгол	832	570	35	168	66	5.9	
Сайхан	2662	2517	54.8	434	113	3.9	100
Орхонтуул	230	107	11	369	105	3.5	
Баруунбүрэн	510	135	10	169	35	0.5	10
Шаамар	300	140	12	235	50	1.5	14400
Хүдэр	430	290	25	1430	110	31.6	
Сүхбаатар	4287	3118	467.7	1179	461	5.8	150
Жавхлант	137	77	1.4	155	21	3.5	
Түшиг	152	114	1.2	199	40	0.2	
Хушаат	374	291	11	231	83	5	300

8.25 ӨӨРИЙН ХҮЧЭЭР ҮЙЛДВЭРЛЭЖ, БЭЛТГЭСЭН ТЭЖЭЭЛ

Сумын нэр	Газар тариалан эрхэл- дэг компани, хоршоо	Хадлан өвс	Даршны ургамал	тонн-оор	
				Гар тэжээл	Хужир шүү
ДҮН	362	172525	318.9	553.7	3726.3
Алтанбулаг	6	8 500			120
Ерөө	15	21 000			5
Зүүнбүрэн	42	8 000	200	88	218
Мандал	32	17 750		11.8	38.6
Орхон	27	8 000		30	280
Сант	10	5 300			
Цагааннуур	35	12 255		3.1	1694
Баянгол	16	13 693	20.9	51.5	156.9
Сайхан	34	8 500			166
Орхонтуул	31	16 000		3	295
Баруунбүрэн	23	11 000		30	35
Шаамар	4	5 000		4.8	14.4
Хүдэр	11	5 000		5	10
Сүхбаатар	8	7 000		31.6	60
Жавхлант	34	10 000		294.9	436.4
Түшиг	9	7 027	98		7
Хушаат	25	8 500			190

Сумын нэр	Төмс, хүнсний ногооны хаягдал	Үр тарианы хаягдал	үргэлжлэл		
			Лай	Сүрэл	
ДҮН	526.3		1746	61.3	2059.5
Алтанбулаг					85.4
Ерөө	5.2		17	4.9	5.2
Зүүнбүрэн	7		7.6		
Мандал	15		2.4		14.1
Орхон			570		475
Сант			68.7		
Цагааннуур	225				
Баянгол	13.3		185.3	36.4	69.8
Сайхан	0.8		520		10
Орхонтуул	25		105		1000
Баруунбүрэн					
Шаамар					
Хүдэр			20		
Сүхбаатар	15			20	
Жавхлант	20				
Түшиг					
Хушаат	200		250		400

8.28 ШИНЭЭР ГАРГАСАН ХУДАГ, сумдаар

Сум	Багийн тоо	Шинээр гаргасан худгийн тоо	Инженерийн хийцтэй	үүнээс			Энгийн уурхайн
				Өрөмдөл	Богино яндант	Бетонон хашлагат уурхайн	
ДҮН	56	89	64	64	0	0	25
Алтанбулаг	3	1	1	1			
Ерөө	3	2	1	1			1
Зүүнбүрэн	3	0	0				
Мандал	9	14	5	5			9
Орхон	2	4	4	4			
Сант	2	1	1	1			
Цагааннуур	3	4	3	3			1
Баянгол	3	6	5	5			1
Сайхан	3	2	2	2			
Орхонтуул	3	19	11	11			8
Баруунбүрэн	3	2	0				2
Шаамар	3	6	5	5			1
Хүдэр	2	3	3	3			
Сүхбаатар	8	2	0				2
Жавхлант	2	0	0				
Түшиг	2	1	1	1			
Хушаат	2	22	22	22			

Сумын нэр	зарцуулсан хөрөнгийн хэмжээ /мян.төг/	үүнээс			
		улсын төсвийн /мян.төг/	Гадаад орон, олон улсын /мян.төг/	Малчид иргэдийн /мян.төг/	Түр ажилласан иргэдийн тоо
ДҮН	588570.0	114000.0	409000.0	65570.0	146
Алтанбулаг	0.0	13500			2
Ерөө	2000.0	13500	2000		8
Зүүнбүрэн	0.0				
Мандал	13750.0	12000	3000	10750	48
Орхон	32000.0		32000.0		8
Сант	0.0	13500.0			
Цагааннуур	20000.0	13500.0		20000.0	4
Баянгол	30000.0	13500.0		30000.0	17
Сайхан	16000.0		16000.0		6
Орхонтуул	89320.0		88000.0	1320.0	14
Баруунбүрэн	1500.0			1500.0	
Шаамар	40000.0		40000.0		2
Хүдэр	0.0	21000.0			6
Сүхбаатар	2000.0			2000.0	6
Жавхлант	0.0				
Түшиг	0.0	13500.0			
Хушаат	228000.0		228000.0		25

8.29 ЗАСВАРЛАСАН ХУДАГ, сумдаар

Сум	Багийн тоо	Засварласан худгийн тоо	Инженерийн хийцтэй	үүнээс			Энгийн уурхайн
				Өрөмдөл	Богино яндант	Бетонон хашлагат уурхайн	
ДҮН	56	68	17	10	4	3	51
Алтанбулаг	3	6	3				
Ерөө	3	6	3			1	
Зүүнбүрэн	3	2	2				
Мандал	9	4	4	2			40
Орхон	2	1	1				
Сант	2	0	0	1			
Цагааннуур	3	5	1				4
Баянгол	3	6	4	3			4
Сайхан	3	1	1				
Орхонтуул	3	10	1		3		
Баруунбүрэн	3	1	1	1			
Шаамар	3	0	0				2
Хүдэр	2	2	1	2			
Сүхбаатар	8	2	2				
Жавхлант	2	3	3		1		
Түшиг	2	7	7	1			
Хушаат	2	9	4			2	1

Сумын нэр	зарцуулсан хөрөнгийн хэмжээ /мян.төг/	үүнээс			
		улсын төсвийн /мян.төг/	Гадаад орон, олон улсын /мян.төг/	Малчид иргэдийн /мян.төг/	Түр ажилласан иргэдийн тоо
ДҮН	27392.0	0.0	12702.0	14690.0	129
Алтанбулаг	0.0				
Ерөө	2000.0		2000		1
Зүүнбүрэн	0.0				
Мандал	5615.0			5615.0	71
Орхон	0.0				
Сант	8002.0		8002.0		3
Цагааннуур	800.0			800.0	8
Баянгол	2980.0			2980.0	5
Сайхан	0.0				
Орхонтуул	1200.0			1200.0	27
Баруунбүрэн	1700.0		1700.0		
Шаамар	120.0			120.0	2
Хүдэр	300.0			300.0	3
Сүхбаатар	0.0				
Жавхлант	1000.0		1000.0		3
Түшиг	3125.0			3125.0	2
Хушаат	550.0			550.0	4

8.30 ХАА-Н БҮТЭЭГДЭХҮҮНИЙ ҮНЭ

XII-сар

ҮЗҮҮЛЭЛТ	Нас, хүйс	Х/н	Үнэ/мян.төг/
А.Малын үнэ			
1.Адуу			
нас гүйцсэн	эр	толгой	500.0
	эм	толгой	500.0
Өсвөр насны	эр	толгой	400.0
	эм	толгой	350.0
2.Үхэр			
Нас гүйцсэн	эр	толгой	800.0
	эм	толгой	650.0
Бух		толгой	800.0
Өсвөр насны	эм	толгой	550.0
	эр	толгой	500.0
3.Хонь			
Нас гүйцсэн	эр	толгой	120.0
	эм	толгой	80.0
Хуц		толгой	
Хурга	эр	толгой	30.0
	эм	толгой	30.0
4.Ямаа			
Нас гүйцсэн	эр	толгой	70.0
	эм	толгой	65.0
Ухна		толгой	80.0

В.Малын гаралтай бүтээгдэхүүний үнэ

ҮЗҮҮЛЭЛТ	Х/Н	ҮНЭ /төг/
1.Мах		
Тахианы	кг	3650
Гахайны	кг	6000

үргэлжлэл

ҮЗҮҮЛЭЛТ	Х/Н	ҮНЭ /төг/
5.Арьс шир		
Адууны шир	ш	32000
Үхрийн шир		
1.80-2.3 метрийн хэмжээтэй	ш	25000
2.3 метрээс дээш хэмжээтэ	ш	38000
хонины ноостой нэхий	ш	14000
Ноосгүй нэхий	ш	
ямааны ноолууртай арьс	ш	15000
ноолуургүй арьс	ш	
С.Хөдөө аж ахуйн бусад бүтээгдэхүүн		
Өндөг, дотоодын	ш	240
Зөгийн бал, дотоодын	кг	20000
Загас, дотоодын		
булуу цагаан /сазаан/	кг	
бусад	кг	7500
D.Газар тариалангийн бүтээгдэхүүний үнэ (дотоодын)		
1.Хүнсний ногоо		
Сонгино	кг	3000
Сармис	кг	6000
Өргөст хэмх	кг	3000
Улаан лооль	кг	3000
Боодолтой өвс	боодол	2500
Задгай өвс	тн	100000
3. Жимс, жимсгэнэ		
Чацаргана	кг	4000
Е. Хэрэглээний мод		
Түлээний мод	м3	35000

Тайлбар:Үнийг Сүхбаатар хотын " Гурван Мэргид зах"-ын ханшаар авсан болно.

БҮЛЭГ IX . АЖ ҮЙЛДВЭР

9.1 АЖ ҮЙЛДВЭРИЙН БҮТЭЭГДЭХҮҮН ҮЙЛДВЭРЛЭЛТ, салбараар

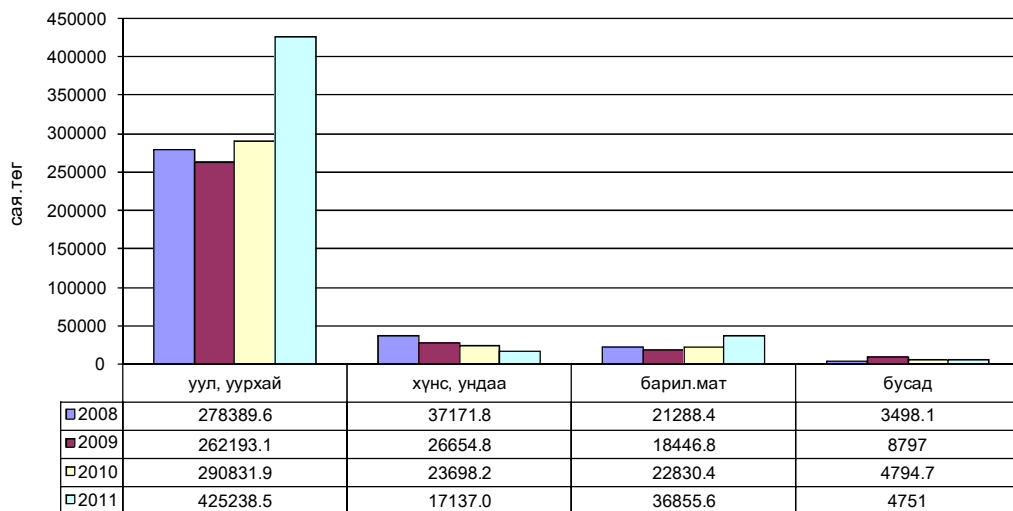
Салбараар	2008	2009	2010	2011	Нийт дүнд эзлэх хувь				сая.төг	
									2011	
					2008	2009	2010	2011	2011	2010%
Бүгд	340347.9	316091.7	342155.2	483982.1	100	100	100	100	141.5	
Үүнээс:										
Уул,уурхай	278389.6	262193.1	290831.9	425238.5	81.8	82.9	84.9	87.8	146.2	
Хүнс ундаа	37171.8	26654.8	23698.2	17137.0	10.9	8.4	6.9	3.5	72.3	
Барил.материал	21288.4	18446.8	22830.4	36855.6	6.3	5.8	6.8	7.6	161.4	
Бусад	3498.1	8797.0	4794.7	4751.0	1.0	2.8	1.4	1.1	99.1	

9.2 АЖ ҮЙЛДВЭРИЙН БҮТЭЭГДЭХҮҮН БОРЛУУЛАЛТ, салбараар

Салбараар	2008	2009	2010	2011	Нийт дүнд эзлэх хувь				сая.төг	
									2011	
					2008	2009	2010	2011	2011	2010%
Бүгд	303469.4	272938.0	376311.8	407855.1	100	100	100	100	108.4	
Үүнээс:										
Уул,уурхай	260362.6	232951.9	333446.0	330036.2	85.8	85.3	88.6	80.9	99.0	
Хүнс ундаа	19049.8	15697.4	15241.9	15454.2	6.3	5.8	4.1	3.8	101.4	
Барил. материал	20619.7	18174.0	23071.3	57792.2	6.8	6.7	6.1	14.2	250.5	
Бусад	3437.3	6114.7	4552.6	4572.5	1.1	2.2	1.2	1.1	100.4	

Аж үйлдвэрийн нийт бүтээгдэхүүн үйлдвэрлэлт, салбараар

Зураг 1



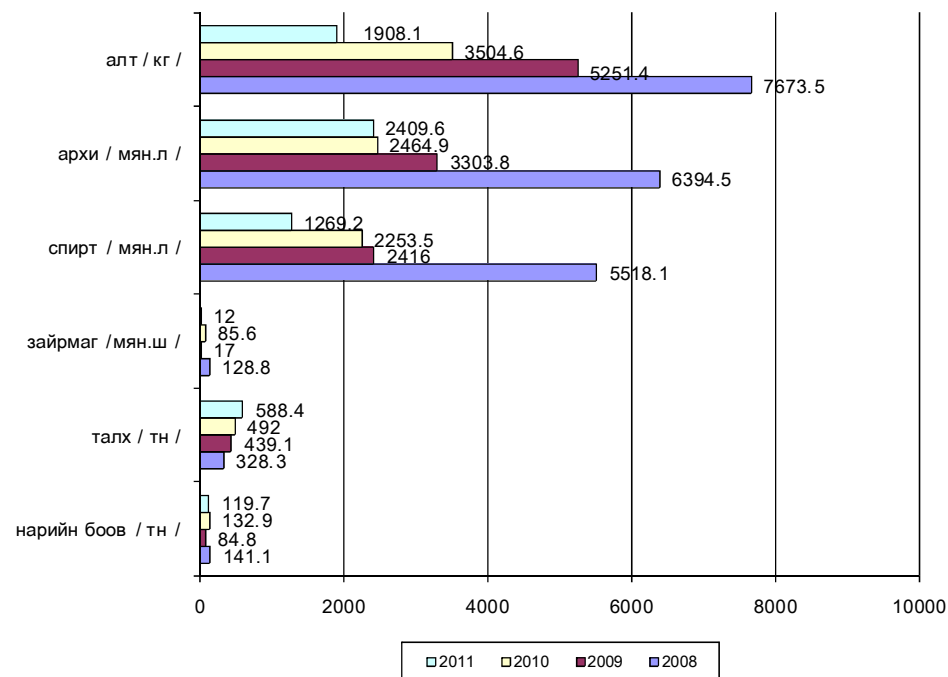
9.3 АЖ ҮЙЛДВЭРИЙН ГОЛ НЭРИЙН БҮТЭЭГДЭХҮҮНИЙ ҮЙЛДВЭРЛЭЛТ

Бүтээгдэхүүн	Х / н	2008	2009	2010	2011 - XII			2011 2008%	2011 2010%
					Компани	ЖДҮ	Дүн		
Гурил	тн	1791	458.1	489		83.3	83.3	4.7	17.0
Нарийн боов	тн	141.1	84.8	132.9		119.7	119.7	84.8	90.1
Талх	тн	328.3	439.1	492		588.4	588.4	179.2	119.6
Алт	кг	7673.5	5251.4	3504.6	1908.1		1908.1	24.9	54.4
Ундаа	мян.л	75.8	33.4	74.8		29.4	29.4	38.8	39.3
Архи	мян.л	6394.5	3303.8	2464.9	2409.6		2409.6	37.7	97.8
Спирт	мян.л	5518.1	2416	2253.5	1269.2		1269.2	23.0	56.3
Зайрмаг	мян.ш	128.8	17	85.6		12	12	9.3	14.0
Хивэг	тн	58	112.3	125.2		22.2	22.2	38.3	17.7
Зүсмэл	м3	3059.7	4486	2675	699.2		699.2	22.9	26.1
Цемент	тн	157694	151140	182693	279949.4		279949	177.5	153.2
Шохой	тн	47540	35757	38871	31074.7		31075	65.4	79.9
Дулаан	мгк	143.1	144.3	160.1	144.8		144.8	101.2	90.4
Хэрчсэн гурил	мян.ш	102.3	98.8	136.3		164.9	164.9	161.2	121.0
Сүү	мян.л	285.4	300.9	462.8	231.8	92.5	324.3	113.6	70.1
Төмрийн хүдэр	мян.тн	1100	753	1842.9	3857		3857	3.5*	2.1*
Арматур төмөр	тн	745	450	602	1462.8		1462.8	196.3	2.4*
Тоосго	мян.ш	2668.2	2489.3	1739.8	2200		2200	82.5	126.5

Тайлбар - * дахин

Зарим гол нэрийн бүтээгдэхүүн

Зураг 2

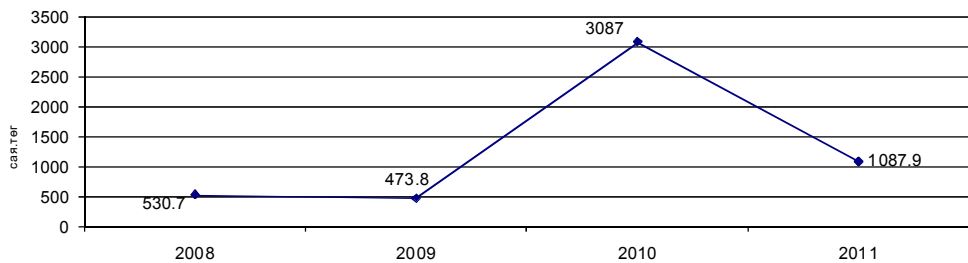


9.4 ЖИГИГ ДУНД ҮЙЛДВЭРИЙН БҮТЭЭГДЭХҮҮН ҮЙЛДВЭРЛЭЛТ , сумдаар

Сум	Гурил		Талх		Ундаа		Зайрмаг		Нарийн боов		Оёдол мян.төг
	тн	мян.төг	тн	мян.төг	мян.л	мян.төг	мян.ш	мян.төг	тн	мян.төг	
Дүн	83.3	56275.0	588.4	414281.9	29.4	7350.0	12	1650.0	119.7	141730	11439.0
Алтанбулаг Ерөө			14.3	8720.0							5014.0
Зүүнбүрэн Мандал			6.7	4085.0	29.4	7350.0			65.6	71010.0	5750.0
Орхон			282.3	211725.0							
Сант			5.8	3480.0							
Цагааннуур			22.3	12714.3							
Баянгол			14.2	14716.1					6.7	10050.0	
Сайхан			11.4	11400.0					15.7	25120.0	
Орхонтуул Баруунбүрэн Шаамар Хүдэр											675.0
Сүхбаатар Жавхлант	83.3	56275.0	231.2	147315.0			12	1650.0	31.7	35550.0	
Түшиг Хушаат			0.2	126.5							

Сум	Сүү		Хивэг		Хэрцэг гурил		Блок		Бусад	Нийт бүт-н	Борлуулалт
	мян.л	мян.төг	тн	мян.төг	мян.ш	мян.төг	мян.ш	мян.төг	мян.төг		
Дүн	92.5	61805	22.2	4500	164.9	51684	227.7	175442.1	161755	1087912.0	1093750.3
Алтанбулаг Ерөө					18.7	5610.0			10040.0	29384.0	29384.0
Зүүнбүрэн Мандал	8	6935.0			45.5	9526.0	5.0	1082.0	3000.0	20852.0	20852.0
Орхон					98.5	44817.5	98.5	44817.5		344428.5	344428.5
Сант										3480.0	3600.0
Цагааннуур									5280.0	17994.3	16158.7
Баянгол							9.2	6900.0		31666.1	31666.1
Сайхан	67	45120					93.0	107792.0	6800.0	196232.0	191422.0
Орхонтуул Баруунбүрэн Шаамар Хүдэр										0.0	0.0
Сүхбаатар Жавхлант	17.5	9750.0	22.2	4500	100.7	36548.0	22.0	14850.6	136240.0	442678.6	455042.5
Түшиг Хушаат										126.5	126.5

Жигиг дунд үйлдвэрийн бүтээгдэхүүн үйлдвэрлэлт ,

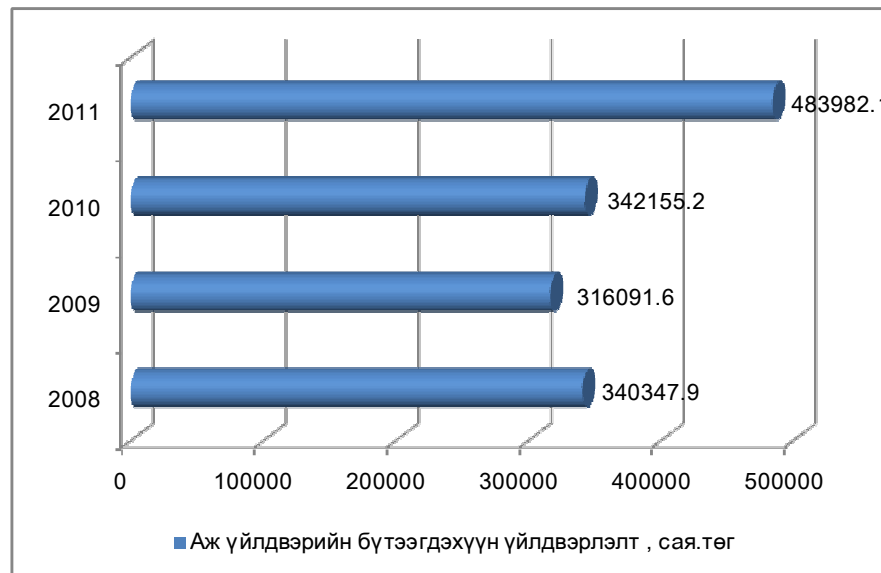


9.5 АЖҮЙЛДВЭРИЙН БҮТЭЭГДЭХҮҮН ҮЙЛДВЭРЛЭЛТ, сумдаар

Сум	2008	2009	2010	2011
Дүн	340347999.0	316091600	342155236.3	483982114.6
Алтанбулаг	55376.1	42200	75149.5	29384
Ерөө	52255086.0	82864900.0	124115822.5	310579585.8
Зүүнбүрэн	34091.5	44400.0	104715.0	20852.0
Мандал	38811081.9	27597800.0	22149833.4	18708620.8
Орхон				
Сант	3672.5	5400.0	2785.0	3480.0
Цагааннуур	9658870.8	20606600	4670301.5	4172489.6
Баянгол	216758012.0	159030400.0	164615614.7	110767891.3
Сайхан	20261209	18673000	22714806.2	36072224.3
Орхонтуул Баруунбүрэн Шаамар Хүдэр	97600.0	99300.0	115792.0	125629.0
Сүхбаатар Жавхлант	2412271.2	7095200	3564639.5	3500761.3
Түшиг Хушаат		2700	737	126.5
		12400	3990	

Тайлбар: Орхон, Орхонтуул, Шаамар, Жавхлант, Хушаат сумд үйлдвэрлэл явуулаагүй

Аж үйлдвэрийн бүтээгдэхүүн үйлдвэрлэлт, сумдаар



9.6 АЖ ҮЙЛДВЭРИЙН САЛБАРЫН НИЙТ БҮТЭЭГДЭХҮҮНИЙ ИНДЕКС

Салбар	Х / н	2010 XII		2005 оны үнэ,төг	2011 XII		2011 XII, 2010 XII
		биет.хэм	мян.төг		биет.хэм	мян.төг	
Бүгд			74944986.9		260274313.1		347.3
Цахилгаан, дулааны эрчим хүч үйлдвэрлэлт							
Дулаан	г.кал	160100	2661502.4	16624	144800	2407155.2	90.4
дүн			2661502.4			2407155.2	90.4
Усан хангамж							
Цэвэр ус	м.м3	1111.9	637007.5	572900	970.3	555884.9	87.3
дүн			637007.5			555884.9	87.3
Цахилгаан эрчим хүч усан хангамж			3298509.9		2963040.1		89.8
Алт олборлолт	гр	3504600	48146194.8	13738	1908100	231183767.0	480.2
Нүүрс олборлолт	тн	0.0	0.0	10000	0.0	0.0	0.0
дүн			48146194.8			231183767.0	480.2
Уул уурхай олборлох аж үйлдвэр			48146194.8		231183767.0		480.2
Хүнс ундаа үйлдвэрлэлт							
Дээд гурил	тн	33.6	13496.0	401666	0	0.0	0.0
1-р гурил	тн	190.7	65850.0	345307	76.6	26450.5	0.0
2-р гурил	тн	41.6	12840.5	308666	0	0.0	0.0
Багсармал тэжээл	тн	0	0.0	70000	0	0.0	0.0
Хивэг	тн	89.1	4917.7	55193	18.7	1032.1	0.0
дүн			97104.2			27482.6	0.0
Хүнсний бусад							
Талх	тн	492.0	179429.9	364695	588.4	214586.5	119.6
Хэрчсэн гурил	мян.ш	136.3	24534.0	180000	92.5	16650.0	67.9
Нарийн боов	тн	132.9	134634.9	1013054	119.7	121262.6	90.1
дүн			338598.8			352499.1	104.1
Архи , ундаа үйлдвэрлэлт							
Архи	м.л	2464.9	6953975.9	2821200	2409.6	6797963.5	97.8
Ундаа	м.л	74.8	10026.8	134048	29.4	3941.0	0.0
Сүү	м.л	462.8	124956.0	270000	324.3	87561.0	70.1
Спирт	м.л	2253.5	4168975.0	1850000	1269.2	2348020.0	56.3
дүн			11257933.7			9237485.5	82.1
Мод модон эдлэл үйлдвэрлэлт							
Зүсмэл материал	м3	2675	42513.8	15893	699.2	11112.4	15.6*
Шалны банз	м3	630.6	14307.7	22689	1939.2	43998.5	307.5
дүн			56821.5			55110.9	97.0
Төмөрлөг бус эрдэс бодис үйлдвэрлэлт							
Цемент	тн	182692.8	9635035.6	52739	279949.9	14764277.8	153.2
Шохой	тн	38870.5	2114788.4	54406	31074.7	1690650.1	79.9
Тоосго	мян.ш	1739.8	86990.0	50000	2200	110000.0	0.0
дүн			11749824.0			16454927.9	140.0
Боловсруулах аж үйлдвэр			23500282.2		26127506.1		111.2

ДНБ-ий 2005-2010 оны гүйцэтгэл, оны үнээр, бүс, аймгаар

(тэрбум төг)

	ДНБ						2010
	2005	2006	2007	2008	2009	2010	2009
Баруун бүс	219.6	271.4	342.5	480.6	377.1	381.9	101.3
Баян-Өлгий	42.7	50.1	60.4	84.7	69.9	82.2	117.6
Говь-Алтай	31.8	46.6	55.7	75	62.8	49.2	78.4
Завхан	44.2	56.9	74.4	111.9	82.1	72.9	88.8
Увс	46.5	55.1	71.1	93.2	75.9	83.4	109.9
Ховд	54.4	62.8	80.9	115.8	86.4	94.1	108.9
Хангайн бүс	635.9	988.5	1 338.8	1 475.0	1 299.0	1 608.6	123.8
Архангай	62.8	69.4	93.9	147.3	142.7	133	93.2
Баянхонгор	47.9	50.2	63.2	103.7	89.3	80.5	90.1
Булган	40.6	50.8	67	108.4	112.4	121.6	108.2
Өвөрхангай	58.1	64.3	84.3	116.8	121	103.8	85.8
Хөвсгөл	71.9	81.2	110.8	170.6	154.8	162.1	104.7
Орхон	354.5	672.7	919.6	828.1	678.7	1 007.6	148.5
Төвийн бүс	298.2	369	468.1	725.1	736.1	903.6	122.8
Дорноговь	28.5	22	27.8	53.3	55.1	61.1	110.9
Дундговь	38.1	39.5	42.7	58.9	53.2	54.2	102
Өмнөговь	47.9	60.6	83	110.4	141.7	222.6	157.1
Сэлэнгэ	58.4	101.4	132.4	208.3	189.2	193.9	102.5
Төв	59.8	74.3	91.2	139.3	151	157.5	104.3
Дархан-Уул	54.9	59.7	82.7	135.4	127.4	184.6	144.9
Говьсүмбэр	10.4	11.5	8.3	19.5	18.5	29.6	160.2
Зүүн бүс	125.7	225.3	271.5	279.9	264.5	294.6	111.4
Дорнод	38.7	42.2	60.2	80.9	77.4	74.7	96.5
Сүхбаатар	43.4	132.8	149.9	116.3	111.7	133.1	119.1
Хэнтий	43.6	50.3	61.5	82.7	75.3	86.8	115.2
Улаанбаатар	1 762.0	2 173.4	2 535.8	3 595.0	3 913.9	5 225.9	133.5
Бүгд	3 041.4	4 027.6	4 956.6	6 555.6	6 590.6	8 414.5	127.7

10.1 БҮРЭН БУС ДУНД БОЛОВСРОЛ ЭЗЭМШИГЧИД

сумдын нэрс	9-р анги төгсөгчид			
	2008	2009	2010	2011
ДҮН	2210	1807	2177	1937
Алтанбулаг	88	72	87	87
Ерөө	128	117	156	127
Зүүнбүрэн	37	34	39	45
Мандал	562	484	529	511
Орхон	32	22	38	18
Сант	62	33	38	40
Цагааннуур	122	88	100	111
Баянгол	100	68	113	93
Сайхан	258	200	228	226
Орхонтуул	65	42	63	62
Баруунбүрэн	34	55	57	46
Шаамар	108	74	91	69
Хүдэр	61	45	46	41
Сүхбаатар	476	399	499	381
Жавхлант	19	19	32	28
Түшиг	32	24	32	25
Хушаат	26	31	29	27

10.2 БҮРЭН ДУНД БОЛОВСРОЛ ЭЗЭМШИГЧИД

сумдын нэрс	11-р анги төгсөгчид			
	2008	2009	2010	2011
ДҮН	1941	1630	1376	1273
Алтанбулаг	60	57	45	39
Ерөө	116	108	72	86
Зүүнбүрэн	50	38	16	20
Мандал	468	414	374	340
Орхон	26	24	20	19
Сант	72	64	93	62
Цагааннуур	40	47	31	42
Баянгол	98	80	62	40
Сайхан	215	196	171	155
Орхонтуул	36	24	27	16
Баруунбүрэн	34	28	15	20
Шаамар	64	32	37	27
Хүдэр	37	38	35	33
Сүхбаатар	580	456	355	355
Жавхлант				
Түшиг	45	24	23	19
Хушаат				

сумдын нэрс	1-р ангид элсэгчид			
	2008	2009	2010	2011
ДҮН	1937	1824	1591	1688
Алтанбулаг	70	88	76	89
Ерөө	103	107	100	108
Зүүнбүрэн	34	24	23	42
Мандал	505	470	428	469
Орхон	31	28	26	17
Сант	27	22	22	33
Цагааннуур	91	81	69	78
Баянгол	87	90	70	59
Сайхан	215	184	141	164
Орхонтуул	60	47	64	56
Баруунбүрэн	51	65	43	38
Шаамар	72	86	59	67
Хүдэр	54	45	50	26
Сүхбаатар	437	418	356	361
Жавхлант	28	21	15	22
Түшиг	34	18	19	34
Хушаат	38	30	30	25

10.4 ЕСДҮГЭЭР АНГИД ЭЛСЭГЧИД

сумдын нэрс	10-р ангид элсэгчид			
	2008	2009	2010	2011
ДҮН	1517	1381	1700	1483
Алтанбулаг	46	47	49	59
Ерөө	82	87	126	90
Зүүнбүрэн	26	21	28	28
Мандал	398	350	409	417
Орхон	26	18	25	14
Сант	170	114	87	41
Цагааннуур	30	49	54	73
Баянгол	59	43	81	69
Сайхан	181	179	216	189
Орхонтуул	26	16	34	42
Баруунбүрэн	15	23	27	28
Шаамар	37	29	46	36
Хүдэр	37	34	25	25
Сүхбаатар	366	357	470	346
Жавхлант				
Түшиг	18	14	23	26
Хушаат				

10.5 ҮНДСЭН БАГШИЙН ТОО

сумдын нэрс	үндсэн багшийн тоо			
	2008	2009	2010	2011
ДҮН	954	978	967	938
Алтанбулаг	36	37	37	37
Ерөө	65	68	66	66
Зүүнбүрэн	21	19	19	20
Мандал	232	242	233	230
Орхон	16	15	14	15
Сант	37	39	44	18
Цагааннуур	40	39	38	39
Баянгол	42	43	41	43
Сайхан	97	99	100	96
Орхонтуул	31	31	31	32
Баруунбүрэн	23	25	23	22
Шаамар	39	37	35	36
Хүдэр	24	25	26	26
Сүхбаатар	204	213	217	213
Жавхлант	12	13	11	12
Түшиг	18	17	17	18
Хушаат	17	16	15	15

10.6 НИЙТ СУРАГЧДИЙН ТОО

сумдын нэрс	нийт сурагчдын тоо			
	2008	2009	2010	2011
ДҮН	19735	19429	18817	18501
Алтанбулаг	816	814	754	792
Ерөө	1203	1175	1163	1144
Зүүнбүрэн	376	354	370	375
Мандал	5236	5060	4946	4927
Орхон	281	276	272	264
Сант	587	587	463	316
Цагааннуур	843	835	810	803
Баянгол	892	909	891	877
Сайхан	2112	2113	2024	1959
Орхонтуул	562	559	573	588
Баруунбүрэн	493	503	484	469
Шаамар	652	677	622	614
Хүдэр	453	457	443	417
Сүхбаатар	4433	4344	4277	4219
Жавхлант	214	217	198	193
Түшиг	311	278	256	296
Хушаат	271	271	271	248

10.7 ЦЭЦЭРЛЭГИЙН ТОО, ХҮҮХЭД

сумдын нэрс	цэцэрлэ- гийн тоо	бүлгийн тоо	хүүхдийн тоо	багшийн тоо
ДҮН	34	215	6563	195
Алтанбулаг	2	12	347	10
Ерөө	2	9	305	8
Зүүнбүрэн	1	5	147	5
Мандал	6	35	1303	32
Орхон	1	5	100	4
Сант	1	5	141	3
Цагааннуур	1	10	338	8
Баянгол	1	9	312	8
Сайхан	4	28	834	28
Орхонтуул	1	6	132	6
Баруунбүрэн	1	6	139	4
Шаамар	2	10	274	10
Хүдэр	1	5	140	4
Сүхбаатар	7	56	1638	53
Жавхлант	1	7	181	5
Түшиг	1	4	125	4
Хушаат	1	3	107	3

**10.8 АЛБАН БУС СУРГАЛТАНД ХАМРАГДАЖ
БУЙ ХҮҮХДИЙН ТОО**

сумдын нэрс	2008	2009	2010	2011
ДҮН	615	676	585	600
Алтанбулаг	29	26	24	20
Ерөө	35	32	27	26
Зүүнбүрэн	23	16	21	15
Мандал	69	80	66	104
Орхон	22	12	10	13
Сант	34	42	51	21
Цагааннуур	29	57	34	26
Баянгол	39	29	21	16
Сайхан	38	51	50	55
Орхонтуул	49	58	31	27
Баруунбүрэн	50	75	63	60
Шаамар	39	41	38	37
Хүдэр	14	12	11	19
Сүхбаатар	82	80	80	91
Жавхлант	29	29	25	24
Түшиг	10	16	13	28
Хушаат	24	20	20	18

10.9 БИЧИГ ҮСЭГ ҮЛ МЭДЭХ ХҮНИЙ ТОО

сумдын нэрс	2008	2009	2010	2011
ДҮН	263	228	139	230
Алтанбулаг		5	15	22
Ерөө	33	9	24	18
Зүүнбүрэн	12	8	12	12
Мандал	29	28		7
Орхон	23	9		16
Сант	13			16
Цагааннуур	11	5		22
Баянгол	22	20	24	17
Сайхан	29	9	9	16
Орхонтуул	11	11		13
Баруунбүрэн	8	13		13
Шаамар	18	28	15	23
Хүдэр	8	8	2	10
Сүхбаатар	21	42	23	8
Жавхлант	10	30	13	10
Түшиг	8			3
Хушаат	7	3	2	4

10.10 СУРГУУЛЬ ЗАВСАРДСАН ХҮҮХДИЙН ТОО

сумдын нэрс	2008	2009	2010	2011
ДҮН	4	4	4	0
Алтанбулаг				
Ерөө	2	2	2	
Зүүнбүрэн				
Мандал	1	1	1	
Орхон				
Сант				
Цагааннуур				
Баянгол				
Сайхан				
Орхонтуул				
Баруунбүрэн				
Шаамар				
Хүдэр				
Сүхбаатар	1	1	1	
Жавхлант				
Түшиг				
Хушаат				

10.11. ХҮҮХДИЙН БАЙГУУЛЛАГЫН ҮЙЛ АЖИЛЛАГАА

Үйл ажиллагааны чиглэл	/мян төг/			
	2010 он		2011 он	
	тоо	зардал	тоо	зардал
1.Хүүхдийн авьяас чадварыг хөгжүүлэх чиглэлээр төвлөрсөн арга хэмжээний тоо	14	16585.4	11	
- Оролцсон хүүхдийн тоо				2115
- Медаль авсан нийт хүүхдийн тоо	591		831	
- Зарцуулсан хөрөнгө				7539.9
2.Сургалт зөвлөгөөнд оролцсон нийт хүний тоо	10		650	
- Зарцуулсан хөрөнгө	4664.4			670.3
3.Хүүхдийн оролцооны байгууллагын тоо			40	
- ХОБ-д гишүүнчлэлтэй хүүхдийн тоо			590	
4.Хүүхдийн элчийн тоо			17	
5.Хүүхдэд зориулсан хэвлэл мэдээллийн тоо			26	

10.12. БИЕЙН ТАМИР, СПОРТЫН АМЖИЛТ

Үзүүлэлтүүд	2010	2011
1.Секци сургалтын тоо	164	165
2.Секци сургалтанд хамрагсадын тоо	2565	2570
3.Спортын зэрэг цолтой тамирчид	364	370
4.Улс, нэрэмжит тэмцээнээс авсан медаль	182	189
5.Сорил судалгаанд хамрагдсан хүний тоо	2243	1120
6.Албан ёсны БТС-ын арга хэмжээнд хамрагдсан хүний тоо	25840	25440
7.Улсын уралдаан тэмцээнд оролцсон хүний тоо	589	570
8.Улсын аварга шалгаруулах тэмцээнээс авсан медаль.Үүнээс:	116	110
-алт	41	45
-мөнгө	16	36
-хүрэл	59	29
9.Спортын гавъяат ажилтан		
10.Олон улсын хэмжээний мастер	1	2
11.Спортын мастер	5	4
12.Спортын дэд мастер	5	8

БҮЛЭГ XI.ЭРҮҮЛ МЭНД, НД, ХАЛАМЖ

11.1.ХАЛДВАРТ ӨВЧНӨӨР ӨВЧЛӨГСӨД

	бүх халдварт өвчин				2011 % 2010
	2008	2009	2010	2011	
ДҮН	1291	1265	1047	1135	108.4
Алтанбулаг	64	35	40	66	165.0
Ерөө	52	58	50	36	72.0
Зүүнбүрэн	30	60	15	32	2.1*
Мандал	254	295	217	234	107.8
Орхон	30	13	7	23	3.3*
Сант	17	12	2	23	11.5*
Цагааннуур	34	44	48	41	85.4
Баянгол	30	29	61	42	68.9
Сайхан	117	58	67	91	135.8
Орхонтуул	22	17	18	22	122.2
Баруунбүрэн	12	37	14	6	42.9
Шаамар	42	67	43	66	153.5
Хүдэр	23	7	6	20	3.3*
Сүхбаатар	511	510	447	413	92.4
Жавхлант	14	12	4	10	2.5*
Түшиг	23	5	5	8	160.0
Хушаат	16	6	3	2	66.7

	бэлгийн замын өвчин				2011 % 2010
	2008	2009	2010	2011	
ДҮН	389	608	470	427	90.9
Алтанбулаг	15	14	16	14	87.5
Ерөө	29	32	11	11	100.0
Зүүнбүрэн	17	28	11	3	27.3
Мандал	50	172	89	80	89.9
Орхон	8	9	1	1	100.0
Сант	9	5		2	
Цагааннуур	15	28	10	21	2.1*
Баянгол	7	5	32	5	15.6
Сайхан	56	30	34	18	52.9
Орхонтуул	5	2	3	1	33.3
Баруунбүрэн	10	7	3	1	33.3
Шаамар	7	28	21	20	95.2
Хүдэр	10	6	3	6	2*
Сүхбаатар	124	230	234	237	101.3
Жавхлант	4	3		2	
Түшиг	13	5	2	3	150.0
Хушаат	10	4		2	

11.2.НИЙГМИЙН ХАЛАМЖИЙН САН /мян.төг/

үзүүлэлт	зарцуулалт	
	хүн	мөнгө
ДҮН	11310	31,973,636.6
1.Халамжийн тэтгэвэр	2508	1,625,882.9
2.Нөхцөлт мөнгөн тэтгэмж	834	308,936.0
- Бүтэн өнчин хүүхэд		
асран харгалзагчид	66	27,245.8
3.Хүний хөгжлийн сангийн зардал		27,898,899.7
4.Олон нийтийн оролцоонд түшиглэсэн халамжийн үйлчилгээ	13	45,792.8
5.Алдар цолтой ахмадуудад үзүүлсэн хөнгөлөлт, тусламж	45	110,907.5
- Жирэмсэн болон нярай хүүхэдтэй эхчүүдэд олгосон мөнгө	2815	768,127.9
- Алдарт эхийн одонтой эхчүүдэд олгосон мөнгө	5402	1,223,630.0
6.Ахмад настны НХТХ-ийн дагуу олгогдож буй хөнгөлөлт, тусламж	431	157,090.9
7.Хөгжлийн бэрхшээлтэй иргэний НХТХ-ийн дагуу олгож буй хөнгөлөлт, тусламж	96	143,304.9

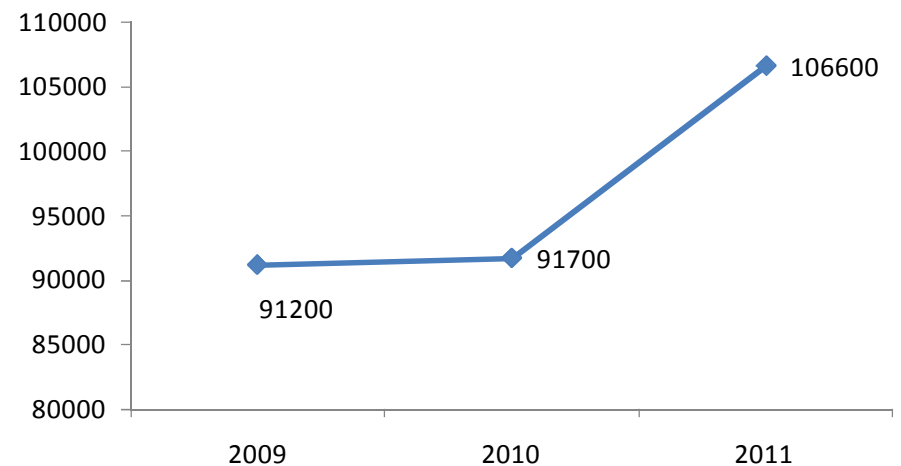
**11.3.НИЙГМИЙН ДААТГАЛЫН ШИМТГЭЛИЙН
ОРЛОГО, АВЛАГА /мян.төг/**

сум	төлөвлөгөөний биелэлт			НДШ-ийн авлага		
	төл	гүй	хувь	төсөв	а/а нэгж	бүгд
ДҮН	13,109,394.9	14,076,028.1	107.4	5,200.5	2,511,741.6	2,516,942.1
Алтанбулаг	198,000.0	207,521.3	104.8		6,348.2	6,348.2
Ерөө	290,000.0	341,787.1	117.9		46,955.9	46,955.9
Зүүнбүрэн	130,000.0	135,798.0	104.5			0.0
Мандал	3,540,000.0	3,787,705.9	107.0		92,988.1	92,988.1
Орхон	90,000.0	102,775.3	114.2		5,233.6	5,233.6
Сант	120,000.0	126,700.2	105.6	46.6	3,393.7	3,440.3
Цагааннуур	375,000.0	377,124.6	100.6		23,392.9	23,392.9
Баянгол	460,000.0	469,260.4	102.0		46,914.9	46,914.9
Сайхан	2,350,000.0	2,467,557.2	105.0		1,815,778.2	1,815,778.2
Орхонтуул	150,000.0	153,488.9	102.3		3,188.5	3,188.5
Баруунбүрэн	147,000.0	164,871.9	112.2		26,452.5	26,452.5
Шаамар	228,000.0	248,651.4	109.1	191.2	311.4	502.6
Хүдэр	122,000.0	143,940.3	118.0		5,571.0	5,571.0
Сүхбаатар	4,022,594.9	4,444,039.1	110.5	3,072.0	403,521.3	406,593.3
Жавхлант	95,000.0	107,308.9	113.0	1,890.7	2,765.2	4,655.9
Түшиг	112,000.0	115,237.9	102.9		28,374.6	28,374.6
Хушаат	118,000.0	120,459.7	102.1		551.6	551.6
ТХИ	561,800.0	561,800.0	100.0			

11.4.ХҮН АМЫН АМЬЖИРГААНЫ ДООД ТҮВШИН, БҮС НУТГААР

Бүс нутаг	Хамрагдах аймаг	Амьжиргааны доод түвшин, төг		
		2009	2010	2011
1.Баруун бүс	1.Баян -өлгий			
	2.Говь -алтай			
	3.Завхан	96100	97000	104300
	4.Увс			
	5.Ховд			
2.Хангайн бүс	1.Архангай			
	2.Баянхонгор			
	3.Булган	90600	91500	105100
	4.Өвөрхангай			
	5.Хөвсгөл			
	6.Орхон			
3.Төвийн бүс	1.Говьсүмбэр			
	2.Дорноговь			
	3.Дундговь			
	4.Өмнөговь	91200	91700	106600
	5.Сэлэнгэ			
	6.Төв			
	7.Дархан-уул			
4.Зүүн бүс	1.Дорнод			
	2.Сүхбаатар	86300	90900	103500
	3.Хэнтий			
5.Улаанбаатар	1.Улаанбаатар	101100	101600	118100

Сэлэнгэ аймгийн хүн амын амьжиргааны доод түвшин /төгрөг/



БҮЛЭГ XII. ГЭМТ ХЭРЭГ

12.1. БҮРТГЭГДСЭН ГЭМТ ХЭРГИЙН ТОО

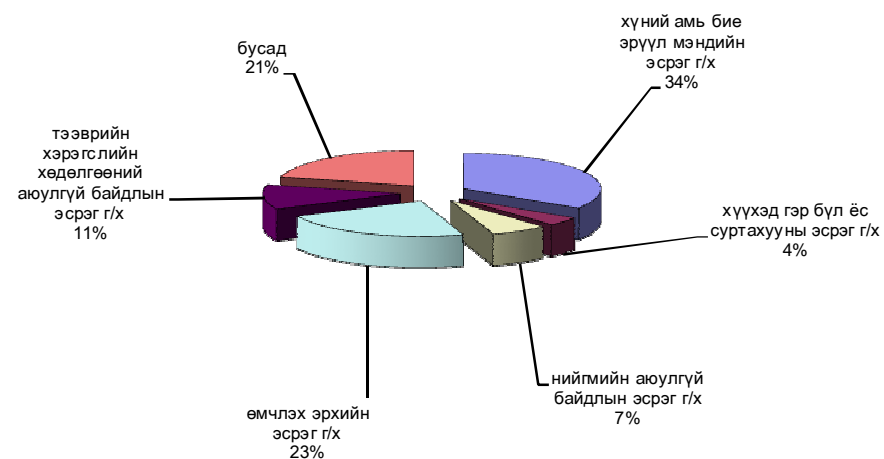
Сумдын нэрс	гэмт хэргийн тоо				2011 2010 %
	2008	2009	2010	2011	
ДҮН	960	814	797	618	77.5
Алтанбулаг	40	53	35	35	100.0
Ерөө	36	40	36	38	105.6
Зүүнбүрэн	16	7	14	9	64.3
Мандал	344	276	288	186	64.6
Орхон	11	23	20	11	55.0
Сант	17	16	16	7	43.8
Цагааннуур	34	24	13	37	2.8*
Баянгол	68	50	49	34	69.4
Сайхан	91	70	62	52	83.9
Орхонтуул	20	14	22	13	59.1
Баруунбүрэн	15	22	27	25	92.6
Шаамар	34	29	22	26	118.2
Хүдэр	10	12	4	14	3.5*
Сүхбаатар	188	137	160	111	69.4
Жавхлант	9	11	9	7	77.8
Түшиг	17	20	12	12	100.0
Хушаат	9	10	8	1	12.5
Бусад аймаг	1				

12.2. ГЭМТ ХЭРЭГ ГАРСАН НӨХЦӨЛ, УЧИРСАН ХОХИРОЛ

	согтуугаар үйлдэгдсэн	учирсан хохирол /сая.төг /	нөхөн төлүүлэлт /сая.төг/	хохирогч иргэд,бай
ДҮН	241	457.0	344.7	616
Алтанбулаг	11	14.8	8.1	25
Ерөө	17	18.7	12.7	26
Зүүнбүрэн	4	5.7	5.7	9
Мандал	69	120.1	85.5	181
Орхон	2	2.1	1.6	5
Сант	3	2.8	0.9	6
Цагааннуур	11	11.2	11.2	21
Баянгол	16	40.8	20.7	48
Сайхан	21	12.2	7.0	33
Орхонтуул	5	2.0	1.3	6
Баруунбүрэн	5	5.5	3.1	11
Шаамар	12	10.1	5.7	29
Хүдэр	4	9.0	8.9	9
Сүхбаатар	57	63.1	49.6	110
Жавхлант	3	3.8	3.3	4
Түшиг	1	2.8	2.3	7
Хушаат		0.2	0.2	1
Бусад аймаг		132.1	116.9	85

12.3. БҮРТГЭГДСЭН ГЭМТ ХЭРГИЙН ТӨРӨЛ

сум	тоогоор						
	хүний амь бие, эрүүл мэндийн эсрэг гэмт хэрэг	хүүхэд гэр бүл ёс сур- тахууны эсрэг г/х	нийгмийн аюулгүй байдлын эсрэг гэмт хэрэг	өмчлөх эрхийн эсрэг гэмт хэрэг	үүнээс малын хулгай	тээврийн хэрэгслий хөдөл-ний аюулгүй байдлын эсрэг г/х	бусад
ДҮН	212	25	41	141	50	70	129
Алтанбулаг	15		1	7	1	6	6
Ерөө	8	2	4	4		2	18
Зүүнбүрэн	2	2		1		3	1
Мандал	81	7	14	43	16	18	23
Орхон		1	1	5	3	2	2
Сант	1		1	2		1	2
Цагааннуур	9	3		15	4	1	9
Баянгол	5	2	3	7	3	7	10
Сайхан	15	1	3	15	7	9	9
Орхонтуул	5	1	1	5	3		1
Баруунбүрэн	1		2	7	6	10	5
Шаамар	12		1	6		4	3
Хүдэр	3	2					9
Сүхбаатар	51	4	9	15		7	25
Жавхлант	1		1	3	3		2
Түшиг	2			6	4		4
Хушаат	1						0
Бусад аймаг							0



12.4. ШҮҮХЭЭР ШИЙДВЭРЛЭСЭН ХЭРГИЙН ТОО

дүн	бүгд	үүнээс		
		эрүүгийн хэрэг	иргэний хэрэг	захиргааны арга хэмжээ

аймгийн дүн	2372	279	1426	667
-------------	------	-----	------	-----

12.5. ШҮҮХИЙН ШИЙДВЭР ГҮЙЦЭТГЭХ АЛБАНЫ МЭДЭЭ

гүйцэтгэх бичиг баримт	оны эхний үлдэгдэл	нэмэгдсэн	хасагдсан	үлдэгдэл
------------------------	--------------------	-----------	-----------	----------

Гүйцэтгэх хуудас /тоо/	566	581	81	1066
------------------------	-----	-----	----	------

Мөнгөн дүн /сая.төг/	690.0	1105.7	405.4	1390.3
----------------------	-------	--------	-------	--------

үргэлжлэл

гүйцэтгэх бичиг баримт	биелүүлбэл зохих	бодитой биелүүлсэн	хувь	үлдэгдэл
------------------------	------------------	--------------------	------	----------

Гүйцэтгэх хуудас /тоо/	1066	399	37.4	667
------------------------	------	-----	------	-----

Мөнгөн дүн /сая.төг/	1390.3	597.2	43.0	793.1
----------------------	--------	-------	------	-------

БҮЛЭГ XIII.БИЗНЕС РЕГИСТР
13.1 БҮРТГЭЛТЭЙ АЖ АХУЙН НЭГЖИЙН ТОО

сумдын нэрс	ХК ХХК	ББН ЗБН	хор-шоо	ТӨҮГ ОНӨҮГ	салбар төл.газар	Төсөвт газар	Төрийн бус. Бай	шашны байгуул	сан	бүгд
ДҮН	1265	263	101	11	268	203	69	13	7	2200
Алтанбулаг	41	6	4		7	7			1	66
Ерөө	80	6	13		61	10		1		171
Зүүнбүрэн	26	9	5		3	5	1			49
Мандал	269	66	18	2	30	36	5	1	2	429
Орхон	27	26	4		14	5				76
Сант	17	13	3		4	5				42
Цагааннуур	50	9	1		7	5				72
Баянгол	54	5	8	1	21	6	4	1		100
Сайхан	154	17	5	1	18	17	9			221
Орхонтуул	20	18	7	1	9	8		1		64
Баруунбүрэн	29	10	3		6	6		1		55
Шаамар	24	22	12		8	11		1		78
Хүдэр	46	1	2	1	14	6	1			71
Сүхбаатар	322	47	6	5	53	62	48	7	4	554
Жавхлант	44	1	4		5	5				59
Түшиг	21	1	6		4	4	1			37
Хушаат	41	6			4	5				56

13.2 ТАТВАР ТӨЛӨГЧИЙН БҮРТГЭЛИЙН ХӨДӨЛГӨӨН

хариуцлагын хэлбэр	улирлын эхэнд	нэмэгдсэн	хасагдсан	улирлын эцэст
ДҮН	2109	146	55	2200
ХХК	1180	97	32	1245
ХК	19		3	16
ББН	211	3	3	211
ЗБН	54		2	52
Хоршоо	86	18	6	98
Хад.зээ.хоршоо	5			5
ОНӨҮГ, ТӨҮГ	11	1		12
Салбар	266	10	7	269
Сан	7			7
ТББ,ОНБ	69	15	2	82
Төсөвт газар	201	2		203

**13.3. АЖ АХУЙН НЭГЖ БАЙГУУЛЛАГЫН АЖИЛЛАГЧДЫН
ДУНДАЖ ЦАЛИНГИЙН СУДАЛГАА**

/нийслэл, бүс нутгаар/

	Дундаж цалин, мянган төгрөгөөр		
	эр	эм	бүгд
	Улсын дундаж	280.2	248.7
Баруун бүс	257.1	235.7	245.9
Баян өлгий	270.4	231.5	252.8
Говь алтай	270.2	244.9	256.6
Завхан	221.3	212.7	216.4
Улс	253.2	231.5	240.3
Ховд	253.6	255.2	254.4
Хангайн бүс	266.5	247.4	255.9
Архангай	259.9	255.9	257.7
Баянхонгор	269.7	242.0	252.1
Булган	296.1	275.8	284.7
Орхон	269.2	228.4	247.4
Өвархангай	241.9	274.7	261.8
Хөвсгөл	255.2	236.8	246.4
Төвийн бүс	292.6	252.2	272.9
Говьсүмбэр	411.2	307.8	366.8
Дархан-уул	298.2	247.3	277.4
Дорноговь	279.2	284.8	282.4
Дундговь	237.5	235.4	236.2
Өмнөговь	354.6	264.1	312.2
Сэлэнгэ	240.4	226.8	232.7
Төв	212.4	252.1	233.2
Зүүн бүс	264.1	250.8	257.4
Дорнод	282.4	255.7	268.5
Сүхбаатар	239.4	245.0	242.3
Хэнтий	266.8	248.0	256.7
Улаанбаатар	291.0	251.6	270.0
Улаанбаатар	291.0	251.6	270.0

БҮЛЭГ XIY. БУСАД

14.1 МЭРГЭЖЛИЙН ХЯНАЛТЫН ГАЗРААС ХИЙСЭН ХЯНАЛТ ШАЛГАЛТ

Хяналтын чиглэл	Шалгалтанд хамрагдсан аж ахуйн нэгж	Торгууль, шийтгэвэр		
		Илэрсэн зөрчил	тогтоосон мян.төг	барагдуул- сан мян.төг
Дүн	2365	3938	94484.6	90484.6
Санхүүгийн хяналт	129	35	680.0	680.0
Нийгмийн хамгааллын хяналт	61	26	750.0	750.0
Хөдөлмөр, хөдөлмөрийн эрүүл ахуйн хяналт	114	182	16611.6	16611.6
Боловсрол, шинжлэх ухааны хяналт	101	183	1879.0	1879.0
Соёлын хяналт	85	117	1722.0	1722.0
Эмчилгээний чанарын хяналт	54	170	11534.8	11534.8
Эм биобэлдмэлийн хяналт	84	304	2768.0	2768.0
Хүнсний эрүүл ахуйн хяналт				
Орчны эрүүл ахуй	23	16	20.0	20.0
Халдвар судлалын хяналт	195	375	2089.7	2089.7
Барилгын техникийн хяналт	75	174	10250.0	6250.0
Эрчим хүчний хяналт	111	81	2930.0	2930.0
Хэмжил зүйн хяналт	152	225	2316.0	2316.0
Автотээврийн хяналт	53	324	2549.0	2549.0
Автозамын хяналт				
Мэдээлэл, холбооны хяналт	26	37	480.0	480.0
Хүнсний үйлдвэрлэл, худалдаа нийтийн хоолны хяналт	533	501	10471.5	10471.5
Аж үйлдвэр, аялал жуулчлал, үйлчилгээний хяналт	82	289	3118.6	3118.6
Байгаль орчны хяналт	192	425	21518.4	21518.4
Байгаль орчин, геодези зураг зүй газрын харилцааны хяналт	12	21	461.2	461.2
Мал эмнэлэгийн хяналт	97	298	410.0	410.0
Мал аж ахуй, үржлийн хяналт	31	45	300.8	300.8
Газар тариалан, ургамал хамгаалал хорио цээрийн хяналт	144	75	1114.0	1114.0
Өргөх механизмын хяналт				
Хот байгуулалтын хяналт				
Газар тариалан, үр сортын хяналт				
Хүүхдийн эрүүл ахуйн хяналт	11	35	510.0	510.0
Геологи, уул уурхайн хяналт				
Замын материалын үйлдвэрийн хяналт				

14.2 ОНЦГОЙ БАЙДЛЫН ХЭЛТЭС

Үзүүлэлт	Хэмжих нэгж	2011 - XII
Үзлэг шалгалт:		
Объект	тоо	1040
Айл өрх	тоо	7250
Илрүүлсэн зөрчил	тоо	6851
Арилгуулсан зөрчил	тоо	3033
Гарсан гал:		
Объектод	тоо	38
Ой, хээр	тоо	9
Учирсан хохирол	сая.төг	253.7
Торгууль	сая.төг	
Аварсан:		
Эд хөрөнгө	сая.төг	666.7
Захиргааны арга хэмжээ		
Аж ахуйн нэгж, байгууллага	мян.төг	3680.0
Албан тушаалтан	мян.төг	910.0
Иргэн	мян.төг	380.0
Сурталчилгаа		
Орон нутгийн хэвлэл мэдээллийн хэрэгслээр	тоо	213
ААН байгууллагуудад лекц, яриа	тоо	36
Заавал биелүүлэх албан шаардлага	тоо	591
Мэдэгдэл	тоо	256
Гал унтраах анги дуудлагаар гарсан	тоо	96
Гал дээр ажиллаж унтраасан	тоо	75
Гал түймэр гарсан тухай акт	тоо	62
Танилцуулга, дүгнэлт	тоо	83

14.3 СТАНДАРТ ХЭМЖИЛЗҮЙН ТӨВ

Үзүүлэлт	Хэмжих нэгж	2011 - XII
1.Хэмжүүр баталгаажуулалт		
Баталгаажуулсан ажлын эталон	ширхэг	33
Баталгаажуулсан хэмжих хэрэгслийн тоо	тоо	6321
Үүнээс: Механик	тоо	944
Цахилгаан	тоо	4936
Эзэлхүүн багтаамж	тоо	442
2.Чанарын сорилт шинжилгээ		
Сорилт шинжилгээ шинэжилсэн дээжийн тоо	тоо	2010
Үүнээс: Химийн	тоо	552
Микробиологийн	тоо	815
Таримал үр ургамалын	тоо	643
Стандартын шаардлага хангаагүй		409
Химийн	тоо	36
Микробиологийн	тоо	48
Таримал үр ургамалын	тоо	325
3.Стандартчилал тохирлын үнэлгээ		
Экспорт импортын бүт.ний баталгаажуулалт		
Экспорт нэр төрөл	тоо	2
Аж ахуйн нэгжийн тоо	тоо	2
Дотоодын бүтээгдэхүүний баталгаажуулалт		
Нэр төрөл	тоо	26
Аж ахуйн нэгжийн тоо	тоо	210
Үйлчилгээний баталгаажуулалт		
Нэр төрөл	тоо	19
Аж ахуйн нэгжийн тоо	тоо	326
Стандартын салбар сангаар үйлчлүүлсэн иргэд, аж ахуйн нэгж стандартын тоо	тоо	37
стандартын тоо	тоо	79
Тохирлын гэрчилгээ олгосон		
бүтээгдэхүүн	тоо	4
үйлчилгээний	тоо	186
Тохиролын тэмдэгтэй		
хүнсний бүтээгдэхүүн	тоо	6
аж үйлдвэрийн бүтээгдэхүүн	тоо	2
Итгэмжлэгдсэн лаборатор / аймгийн хэмжээнд үйл ажиллагаа явуулж байгаа /	тоо	5
Стандарт, мэдээллийн санд байгаа стандарт	тоо	900

14.4 АЯЛАЛ ЖУУЛЧЛАЛ

Сум	Аялал жуулчлалын газрын нэр	Жилд ирдэг жуулчдын тоо		Жилийн орлого мян.төг	
		дотоодын	гадаадын	дотоодын	гадаадын
Дүн		4500	575	67500.0	17250.0
Алтанбулаг	Бат- Оюу ХХК	250	50	3750.0	1500.0
	Хонд өргөө ХХК	350	30	5250.0	900.0
Мандал	Сансартрейд ХХК	750	60	11250.0	1800.0
Баруунбүрэн	Амарбаясгалант өргөө ХХК	300	100	4500.0	3000.0
	Бүрэн- Эрдэнэ Моностой ХХК	250	100	3750.0	3000.0
	Сэлэнгэ Өргөө ХХК	300	80	4500.0	2400.0
	Далх бүрэн уул ХХК	500	75	7500.0	2250.0
Сүхбаатар	Новиза ХХК	450	20	6750.0	600.0
	Жигүүр амралт	300	-	4500.0	-
	Хан - Оргил	700	50	10500.0	1500.0
	Гоё Сэлэнгэ ХХК	350	10	5250.0	300.0

14.5 СЭЛЭНГЭ АЙМГИЙН НУТАГ ДЭВСГЭРТ СОГТУУРУУЛАХ УНДАА ХУДАЛДАХ, ҮЙЛЧЛЭХ ТУСГАЙ ЗӨВШӨӨРӨЛТЭЙ ҮЙЛ АЖИЛЛАГАА ЭРХЭЛЖ БАЙГАА АЖ АХУЙН НЭГЖ, сумдаар

Сум	Дэлгүүр	Бөөний төв	Бар	Кафе	Жуулчны газрын зоогийн газар	Билльяардын газрын буфет	Ресторан, Зоогийн газар	Нийт аж ахуйн нэгж
Дүн	284	10	43	37	10	2	34	420
Алтанбулаг	10		3		4		4	21
Ерөө	16		4	2			1	23
Зүүнбүрэн	6		2					8
Мандал	60	2	5	12	2		5	86
Орхон	8		1					9
								0
Сант	4						1	5
Цагааннуур	6		1	1				8
Баянгол	11			2			3	16
Сайхан	28		7	6			2	43
								0
Орхонтуул	8		2					10
Баруунбүрэн	9		1	1	2			13
Шаамар	18			1			1	20
Хүдэр	8							8
								0
Сүхбаатар	80	8	15	11	2	2	16	134
Жавхлант	4			1				5
Түшиг	4		1					5
Хушаат	4		1				1	6

14.6 Сэлэнгэ аймгийн хэмжээнд 2011 онд оношлогоонд орсон техникийн тоо, 2012 гэрчилгээ олголтын бүртгэл

Сум	Ачааны		Суудлын		Мотоцикль		Мотоцикль	
	тоо	мян.төг	тоо	мян.төг	тоо	мян.төг	тоо	мян.төг
Дүн	4061	60915.0	3202	32020.0	91	455.0	86	215.0
Алтанбулаг	184	2760.0	196	1960.0	7	35.0	0	0.0
Ерөө	616	9240.0	144	1440.0	20	100.0		
Зүүнбүрэн	73	1095.0	68	680.0	3	15.0		
Мандал	969	14535.0	861	8610.0			47	117.5
Орхон	102	1530.0	81	810.0	18	90.0	3	7.5
Сант	138	2070.0	84	840.0	10	50.0		
Цагааннуур	376	5640.0	95	950.0	5	25.0		
Баянгол	236	3540.0	218	2180.0			13	32.5
Сайхан	296	4440.0	463	4630.0			23	57.5
Орхонтуул	194	2910.0	121	1210.0	4	20.0		
Баруунбүрэн	113	1695.0	130	1300.0	7	35.0		
Шаамар	121	1815.0	85	850.0	7	35.0		
Хүдэр	72	1080.0	37	370.0	2	10.0		
Сүхбаатар	379	5685.0	503	5030.0	8	40.0		
Жавхлант	66	990.0	49	490.0				
Түшиг	56	840.0	32	320.0				
Хушаат	70	1050.0	35	350.0				

Сум	Чиргүүл		шинэ техник хэрэгсэл		Бүгд		2012 гэрчилгээ олголт
	тоо	мян.төг	тоо	мян.төг	тоо	мян.төг	
Дүн	98	490.0	42	42.0	7580	94137.0	7305
Алтанбулаг			4	4.0	391	4759	384
Ерөө					780	10780	760
Зүүнбүрэн					144	1790	141
Мандал	24	120.0			1901	23382.5	1830
Орхон					204	2437.5	183
Сант	5	25.0			237	2985	222
Цагааннуур	29	145.0			505	6760	471
Баянгол	8	40.0			475	5792.5	454
Сайхан	20	100.0			802	9227.5	759
Орхонтуул	7	35.0			326	4175	315
Баруунбүрэн	1	5.0			251	3035	243
Шаамар					213	2700	206
Хүдэр					111	1460	109
Сүхбаатар	4	20.0	38	38.0	932	10813	920
Жавхлант					115	1480	115
Түшиг					88	1160	88
Хушаат					105	1400	105

14.7 УСНЫ БОХИРДОЛТ

Байршил	Элемент	ЖД агууламж /мг/л/	Зөвшөөрөгдөх агууламж /мг/л/
1.Орхон-Шаамар	NO2	0.02	0.02
	NO3	0.87	9
	NH4	0.18	0.5
2.Орхон-СБ	NO2	0.01	0.02
	NO3	0.39	9
	NH4	0.16	0.5
4.Сэлэнгэ -СБ	NO2	0.015	0.02
	NO3	0.25	9
	NH4	0.16	0.5

14.8 АГААРЫН БОХИРДОЛТ

Сумын нэр	Хүхэрлэг хий /SO2/	Азотын давхар исэл /NO2/
Сүхбаатар сумын харуулын орчимд	0.004	0.024
Зөвшөөрөгдөх агууламж- мг/м3	0.45	0.085

Тайлбар: NO2-Нитратазот
NO3-Нитрат азот
NH4-Аммоны азот
ЖД-жилийн дундаж

14.9 Агаарын дундаж температур/сар/

Сум	1	2	3	4	5	6	7	8	9	10	11	12
Ерөө	-32.8	-24.0	-10.8	5.2	9.4	19.0	18.8	18.4	8.1	2.2	-13.8	-26.4
Зүүнбүрэн	-28.9	-21.5	-9.3	7.2	11.0	21.4	21.2	19.2	9.4	3.3	-11.8	-21.0
Мандал	-27.8	-15.8	-8.9	5.5	9.2	18.4	18.4	18.9	8.9	4.1	-9.0	-22.1
Орхон	-29.9	-18.5	-8.0	6.2	9.7	19.2	19.6	18.7	9.1	3.5	-13.0	-25.7
Цагааннуур	-24.1	-16.1	-6.9	6.2	9.3	19.1	19.1	17.8	9.2	4.0	-10.1	-17.6
Баянгол	-29.6	-17.7	-8.6	5.4	9.1	18.9	18.7	19.0	8.9	4.2	-10.0	-23.9
Орхонтуул	-28.0	-17.4	-8.2	6.0	9.5	19.0	19.2	18.1	8.0	3.2	-12.8	-24.1
Баруунбүрэн	-24.0	-14.6	-5.7	7.7	11.4	20.3	20.7	18.6	10.3	5.1	-10.0	-18.9
Хүдэр	-30.0	-20.3	-10.1	5.9	10.3	19.6	19.5	18.8	8.3	2.5	-14.0	-22.2
Сүхбаатар	-26.8	-18.6	-7.6	6.3	9.9	19.6	19.2	18.2	9.3	3.7	-10.0	-29.6
Түшиг	-28.8	-21.3	-9.9	6.3	10.0	19.1	19.5	17.9	8.9	2.2	-13.5	-21.7
Хушаат	-30.2	-19.8	-8.3	8.1	11.8	21.6	21.4	20.2	10.3	4.4	-12.1	-23.5
Дундаж	-28.3	-18.6	-8.6	6.2	10.0	19.5	19.5	18.6	9.0	3.6	-11.6	-22.9

14.10 Сумдын нийлбэр тунадас/мм/

Сум	1	2	3	4	5	6	7	8	9	10	11	12	Нийлбэр
Ерөө	1.8	4.6	4.5	6.0	41.1	32.2	48.2	74.7	14.8	6.0	3.6	3.8	241.3
Зүүнбүрэн	0.4	3.8	1.2	26.2	32.9	31.7	33.3	88.2	6	3.6	0	2.6	229.9
Мандал	0.4	8.4	0.5	21.9	38.3	38.3	84.6	25.3	26.1	7.5	1.8	2.9	256
Орхон	1.3	4	3.8	16.5	38.7	32.4	48.3	92	21.1	0.2	4.8	3.6	266.7
Цагааннуур	0.2	1.9	3.5	19.1	24.2	29	38	63.7	3.2	3.9	0.5	1.5	188.7
Баянгол	0.8	3.9	2.4	22.6	52.3	24.7	58.2	32.6	27.4	6	3.8	1.5	236.2
Орхонтуул	2.5	11.1	7.4	15.4	40.9	22.6	59.8	104.6	24.1	0.8	8	4.1	301.3
Баруунбүрэн	0.2	6.4	1.4	4.7	18.7	42.5	59.1	114.5	3	1	6	2.1	259.6
Хүдэр	2.4	1.5	7.5	25.6	44.7	41.2	71.2	34.5	21.3	13.3	5.7	4.3	273.2
Сүхбаатар	0.4	4.9	1.8	49.9	54.2	33.9	52.1	102.8	5.1	2.3	0	1.7	309.1
Түшиг	1	3.3	4.5	24.4	46.1	73.4	56	61.7	3.4	3.5	1.3	1.3	279.9
Хушаат	1.6	2.8	3.5	16	32	55.2	38.1	113.7	8.6	1.1	3.2	1.7	277.5
Дундаж	1.1	4.5	3.6	22.5	38.4	38.7	55.7	74.4	13.5	4.4	3.6	2.5	262.9

Тайлбар: Ж/Д- жилийн дундаж
Ж/Н-жилийн нийлбэр

14.12.2011 ОНЫ ОЙН НӨӨЦ, ТҮҮНИЙ ХАМГААЛАЛТ, НӨХӨН СЭРГЭЭЛТ, АШИГЛАЛТЫН ТАЙЛАН

Үзүүлэлт	Хэмжих нэгж	Гүйцэтгэл
А Хэсэг. Ойн зохицуулалт		
Ойн мэргэжлийн байгууллагын тоо	тоо	33
Ойн нөхөрлөлийн тоо	тоо	128
Гэрээгээр эзэмшсэн ойн сангийн талбай	га	412459.7
Ойг нөхөн сэргээх арга хэмжээнд түр ажилласан иргэдийн тоо	тоо	124
Б Хэсэг. Ойн нөөц, хамгаалалт, ой зохион байгуулалт		
Ойн нөөцийн хэмжээ	мян.м ³	168315.52
Ойн талбайн хэмжээ	мян.га	1847.03
- Ойтой талбай	мян.га	1441.04
- Ойн доторхи ойгүй талбай	мян.га	405.99
Ойжуулсан талбай	га	3178.9
Ойг хамгаалах арга хэмжээнд хамрагдсан нийт талбай	га	38193
- Ойн хөнөөлт шавьж, өвчнөөс	га	250000
- Ойн түймрээс	га	13193
Нөхөн сэргээсэн ойн нийт талбай	га	3178.9
- Байгалийн ойн сэргэн ургалтад туслах арга хэмжээ авсан талбай	га	658.1
Мод тарих бүх нийтийн хөдөлгөөний хүрээнд тарьсан мод	тоо	213883
Ойн санд шилжүүлсэн таримал ойн талбай	га	10362
В Хэсэг. Ойн ашиглалт		
Ойгоос бэлтгэсэн мод	мян.м ³	90452.5
- Хэрэглээний зориулалтаар	мян.м ³	60713.5
- Түлээний зориулалтаар	мян.м ³	29739
Мод бэлтгэсэн талбай	га	1363.5
Ойгоос хэрэглээ, түлээний мод бэлтгэж ашигласны төлбөрийн орлого	мян.төг	280503.0
Г Хэсэг. Ойн санд учруулсан хохирол, зарцуулсан хөрөнгө		
Ойн түймрийн тоо	тоо	24
Түймэрт нэрвэгдсэн ойн талбай	мян.га	3.26
Ойн хөнөөлт шавьж, өвчинд нэрвэгдсэн талбай	мян.га	250.0
Ойжуулалтын арга хэмжээнд зарцуулсан зардал	мян.төг	257993.24
- Улсын төсвөөс	мян.төг	257993.24

/өссөн дүнгээр/

Сум	Газар өмчлөх тухай өргөдөл гаргасан иргэдийн тоо	Үүнээс:		Засаг даргын захирамжаар газар өмчлүүлэхээр шийдвэрлэсэн нийт иргэдийн тоо	Үүнээс:		Өмчлүүлсэн газрын нийт хэмжээ /га-гаар/	Үүнээс:	
		Одоо эзэмшиж, ашиглаж байгаа хашааныхаа газрыг өмчлөхийг хүссэн иргэд	Шинээр газар өмчилж авахыг хүссэн иргэдийн тоо		Одоо эзэмшиж, ашиглаж байгаа хашааныхаа газрыг өмчлөхийг хүссэн иргэд	Шинээр газар өмчилж авахыг хүссэн иргэдийн тоо		Одоо эзэмшиж, ашиглаж байгаа хашааны газрын хэмжээ	Шинээр өмчилсөн газрын хэмжээ /га-аар/
ДҮН	20420	11458	8956	15776	9393	6377	4051.2	2127.2	1922.1
Алтанбулаг	2235	770	1460	1862	694	1163	311.49	133.71	175.92
Ерөө	999	753	246	849	642	207	220.34	146.92	73.42
Зүүнбүрэн	652	303	349	637	300	337	313.12	140.72	172.4
Мандал	5341	3121	2220	3895	2205	1690	1298.63	584.37	714.26
Орхон	778	242	536	574	242	332	127.84	48.81	79.03
Сант	334	217	117	228	189	39	44.8	35.74	9.06
Цагааннуур	607	447	160	599	447	152	107.35	86.07	21.28
Баянгол	1523	667	855	1037	655	381	207.31	103.29	103.93
Сайхан	1476	527	949	754	331	423	238.7	76.1	162.6
Орхонтуул	338	187	151	331	192	139	105.27	50.22	55.05
Баруунбүрэн	418	352	66	379	326	53	58.86	45.66	13.2
Шаамар	1128	734	394	1497	765	732	385.5	235.7	149.8
Хүдэр	663	545	118	642	543	99	160.58	119.63	40.95
Сүхбаатар	2858	2066	792	1422	1335	87	208.15	195.34	12.81
Жавхлант	126	126	0	126	126	0	13.7	13.7	0
Түшиг	413	235	178	413	235	178	141.46	72.69	68.77
Хушаат	531	166	365	531	166	365	108.1	38.48	69.62

14.11 СЭЛЭНГЭ АЙМГИЙН ГАЗАР ӨМЧЛӨГЧ ИРГЭД (тоогоор)

14.13.ХАТУУ ХОГ ХАЯГДЛЫН ТАЙЛАН

Үзүүлэлт	Хэмжих нэгж	Гүйцэтгэл
Хог хаягдлын төвлөрсөн цэг	тоо	25
Төвлөрсөн цэгийн талбай	га	30
Зайлуулсан ахуйн хог хаягдал	тонн	35912
- Гэр хорооллын	тонн	16322
- Орон сууцны	тонн	6375
Үүнээс: - Зам талбайн	тонн	1097
- Аж ахуйн нэгж, байгууллага	тонн	7628
- Бусад	тонн	4490
Зайлуулсан үйлдвэрлэлийн хог хаягдал :	тонн	8994
- Барилгын	тонн	4258
Үүнээс: - Үйлдвэрлэлийн	тонн	4154
- Бусад	тонн	582
Нийт зайлуулсан ахуйн болон үйлдвэрлэлийн хог хаягдал	тонн	44906
Хогийн цэг	тоо	47
Зориулалтын бус газар	га	298
Цэвэрлэсэн талбай	га	298
Цэвэрлэсэн хог	тонн	2604
Хог хаягдлын зохион байгуулалтанд хамрагдсан нэгж	тоо	17885
- Аж ахуйн нэгж, байгууллага	тоо	561
Үүнээс: - Өрх	тоо	17324

14.15 ГАЗАР ӨМЧЛӨХ ЭРХИЙН УЛСЫН БҮРТГЭЛИЙН МЭДЭЭ

Үйлчилгээний төрөл	Үйлчлүүлсэн хүний тоо	Үйлчилгээний хураам мян.төг
Хүлээн авсан мэдүүлгийн тоо	3233	
Төрөөс үнэгүй хувьчилсан газрын өмчлөх эрхийн анхны баталгаажуулалт	1093	
Нийт бүртгэсэн гэрээ	1833	8894.7
Эрхийн улсын бүртгэлд өөрчлөлт залруулга оруулах	15	
Үрэгдүүлсэн гэрчилгээ шинээр олгох	5	
Шүүхийн шийдвэрээр өмчлөгч өөрчлөгдөх		
Шинээр бичигдсэн гэрчилгээ бүгд	1769	
Үйлчилгээний хураамжийн нийт дүн		16035.1
ГӨЭ-ээ худалдсанаас оруулсан татварын орлого		5369.2

14.16 ГАЗРААС БУСАД ҮЛ ХӨДЛӨХ ЭД ХӨРӨНГИЙН ӨМЧЛӨХ ЭРХИЙН УЛСЫН БҮРТГЭЛИЙН МЭДЭЭ

Үйлчилгээний төрөл	Үйлчлүүлсэн хүний тоо	Үйлчилгээний хураамж мян.төг
Хүлээн авсан мэдүүлгийн тоо	7995	
Төрөөс үнэгүй хувьчилсан орон сууцны баталгаажуулалт	117	1809.0
ҮХЭХӨЭ-н анхны бүртгэл баталгаажуулалт	894	
Нийт бүртгэгдсэн гэрээ	5816	55650.8
Эрхийн улсын бүртгэлд, өөрчлөлт залруулга хийх	60	632.0
Үрэгдүүлсэн гэрчилгээ шинээр олгох	15	375.0
Шүүхийн шийдвэрээр өмчлөгч өөрчлөгдөх	17	490.0
Өмчлөгчийн хүсэлтээр бүртгэлд өөрчлөлт оруулах	37	320.0
Лавлагаа	928	4289.5
Шинээр бичигдсэн гэрчилгээ бүгд	1892	
Үйлчилгээний хураамжийн нийт дүн		62416.5
Тэмдэгтийн хураамж		4947.2
ҮХЭХӨЭ-ээ худалдсанаас оруулсан таварын орлого		140701.1