



# СЭЛЭНГЭ АЙМГИЙН НИЙГЭМ, ЭДИЙН ЗАСГИЙН БАЙДАЛ 2017 I-VIII



[selenge.nso.mn](http://selenge.nso.mn)

☎ 7036-2449

7036-2047





## ТӨРСӨН ХҮҮХЭД

2016 I-VIII



1255

2017 I-VIII

1133

Аймгийн хэмжээнд 2017 оны эхний 8 сард 128 эх амаржиж, төрсөн хүүхэд 1133 болж, өмнөх оны мөн үеэс амаржсан эх 118 (10.4%)-аар, төрсөн хүүхэд 122 (10.7%)-оор буурсан байна.



ТӨРСӨН ХҮҮХЭД, сүүлийн 5 жилийн 8 дугаар сард

Хамгийн бага  
2017 VIII

1133

1384

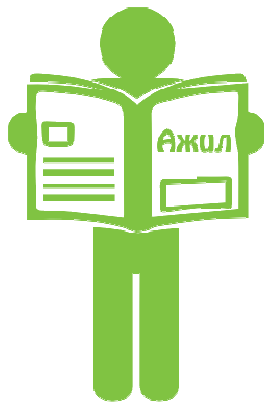
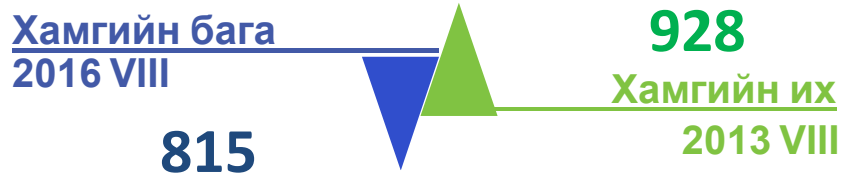
Хамгийн их  
2014 VIII



**БҮРТГЭЛТЭЙ АЖИЛГҮЙ ИРГЭД,  
сарын эцэст**



**БҮРТГЭЛТЭЙ АЖИЛГҮЙ ИРГЭД,  
сүүлийн 5 жилийн 8 дугаар сарын эцэст**



2017 оны 8 дугаар сарын эцэст улсын хэмжээнд бүртгэлтэй ажилгүй иргэдийн 49.1 хувийг эмэгтэйчүүд эзэлж байна.



## НИЙГМИЙН ДААТГАЛ, ХАЛАМЖ

2016 I-VIII

2017 I-VIII

### Нийгмийн даатгалын сан



14879.5

18731.4

ОРЛОГО, сая төгрөг



7292.1

8276.8

АВЛАГА, сая төгрөг

### Нийгмийн халамжийн тэтгэвэр



2573

2635

Хамрагдсан хүн



2408.3

2547.1

Олгосон тэтгэмж,  
сая төгрөг

### Нөхцөлт мөнгөн тэтгэмж



1529

1407

Хамрагдсан хүн



514.3

623.6

Олгосон тэтгэмж  
сая төгрөг



## БҮРТГЭГДСЭН ГЭМТ ХЭРЭГ

2016 I-VIII

482



493

2017 I-VIII

БҮРТГЭГДСЭН ГЭМТ ХЭРЭГ, сүүлийн 5 жилийн  
8 дугаар сард

Хамгийн бага

2013-VIII

470

534

Хамгийн их

2015-VIII

Бүртгэгдсэн гэмт хэрэг өсөхөд хүний амь бие, эрүүл мэндийн эсрэг 160 (36.7%), өмчлөх эрхийн эсрэг гэмт хэрэг 109 үүнээс малын хулгай 27 (29.5%)—оор өссөн нь голлон нөлөөлөв.



## ХӨДӨӨ АЖ АХУЙ

Тариалсан үр тариа,



Тариалсан төмс, га



Тариалсан хүнсний ногоо,



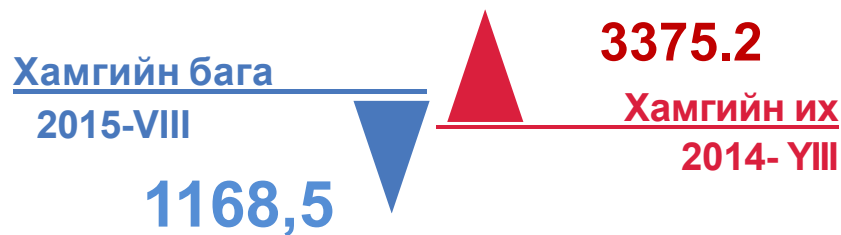
## Ургац хураалтын ЯВЦЫН МЭДЭЭ ТОНН



## Төмс



## Ургац хураалтын явцын мэдээ 8 дугаар сард /Үр тариа тн/





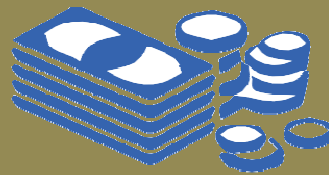
МӨНГӨ, БАНК

**2016-VIII**

**2017-VIII**

ЗЭЭЛИЙН ӨРИЙН ҮЛДЭГДЭЛ, сарын эцэст

199.5  
тэрбум  
төгрөг



225.8  
тэрбум  
төгрөг

НИЙТ ХАДГАЛАМЖ, сарын эцэст, тэрбум төгрөг

**2016-VIII**

**2017-VIII**



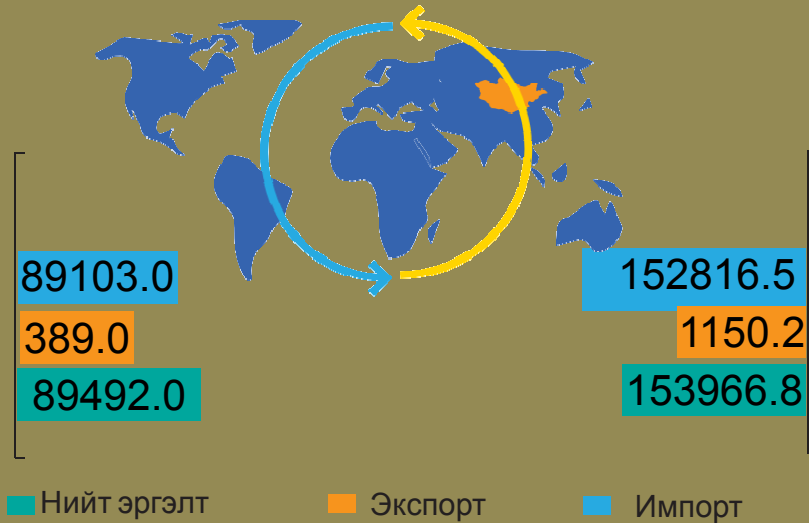




# ГАДААД ХУДАЛДАА, мянган америк доллар

2016 I-VIII

2017 I-VIII



## ГАДААД ХУДАЛДААНЫ ТЭНЦЭЛ, сүүлийн 5 жилийн 5 дугаар сард, сая америк доллар

Хамгийн их алдагдалтай  
2017-VIII

**-151666.5**

**-77428.2**

Хамгийн их ашигтай  
2015-VIII



Экспорт, импортын нийлбэрээр гадаад худалдааны нийт эргэлтийг; нийт экспортоос импортыг хассан зөрүүгээр тэнцлийг тодорхойлно.

\* Урьдчилсан гүйцэтгэл



## АЙМГИЙН ТӨСВИЙН ГҮЙЦЭТГЭЛ

Орон нутгийн төсвийн орлого,  
тэрбум төгрөг

**2016 I-VIII**

**0.2**

**2017 I-VIII**

**6.5**



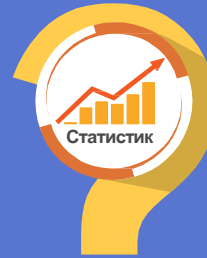
Орон нутгийн төсвийн зарлага,  
тэрбум төгрөг

**0.3**

**35.0**

2017 оны төсвийн гүйцэтгэлийн 8 дугаар сарын мэдээгээр орон нутгийн төсвийн орлого 98.4 хувь, улсаас авах санхүүгийн дэмжлэг 100.0 хувь, орон нутгийн хөгжлийн сангийн орлогын шилжүүлэг 100.0 хувь, салбарын байгууллагуудын тусгай зориулалтын шилжүүлэг 100.0 хувь биелэгдсэн байна. Төсвийн зарлагын гүйцэтгэл 87.0 хувийн гүйцэтгэлтэй байна. Аймгаас олгох сумдын санхүүгийн дэмжлэг 100.0 хувь, аймгийн Засаг даргаас олгох нөөц хөрөнгийн гүйцэтгэл 100.0 хувийн гүйцэтгэлтэй гарсан байна.

# СТАТИСТИКИЙН МЭДЭЭЛЛИЙГ ХЭРХЭН АВАХ ВЭ?



СТАТИСТИКЫН МЭДЭЭЛЛИЙН ХАМГАА  
1212.mn

Цахимаар:

[www.1212.mn](http://www.1212.mn)  
Статистик мэдээллийн  
нэгдсэн сан

 [www.nso.mn](http://www.nso.mn)  
Төв байрны мэдээлэл ЭНД СВАРК  
бүртгүүлнэу 

Энэ хэсэг өөрийн e-mail хаягтай өөрийн үүлснээр мэдээллийг цаг алдалгүй тогтмол авч байх болно.

Ухаалаг гар ашиглан авах ezStat

Статистикийн бүтээгдэхүүнийг Монстат

 Download on the App Store  Google play




SOCIAL NETWORK

 [www.facebook.com/Selengestatistik](http://www.facebook.com/Selengestatistik)

 [www.twitter.com/statistic\\_mn](http://www.twitter.com/statistic_mn)

Утсаар:

 Лавлах утас  
7036-2449  
7036-2047